



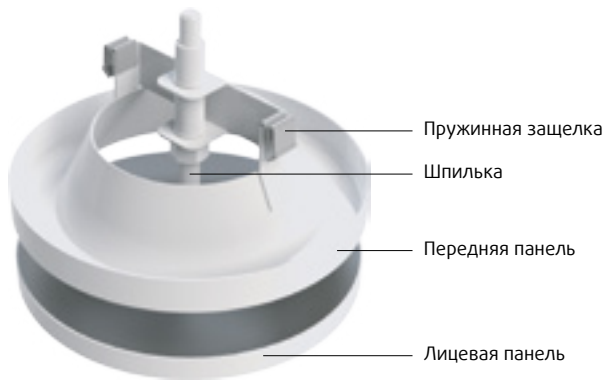
TFFL

Воздушный приточный клапан

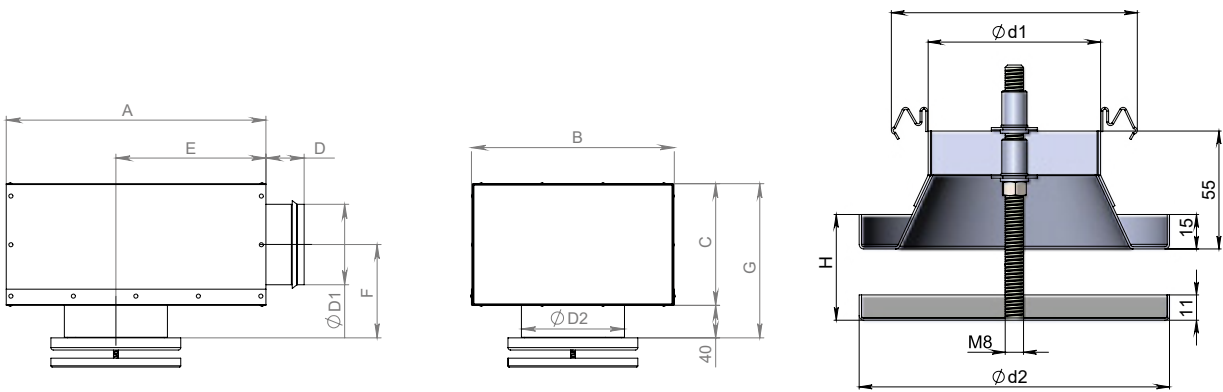
Описание

TFFL — это приточный диффузор для потолочной установки. TFFL состоит из впускного конуса и центрального диска со звукоизоляционной вставкой. Техническая спецификация диффузора обеспечивает широкий спектр применения. Расход воздуха и перепад давления могут быть плавно настроены, путем вращения центрального диска. Данный диффузор имеет экранирующее устройство для получения направленного (180°) распределения и возможность регулировки зазора. При использовании экранирующего устройства может быть выбрана как концентрическая, так и эксцентрическая распределительная модель.

Конструкция



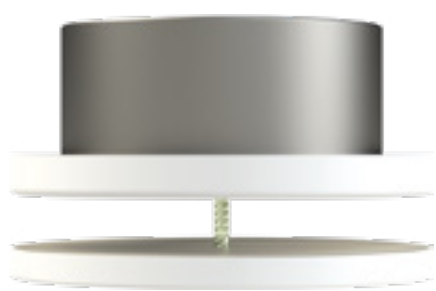
Размеры



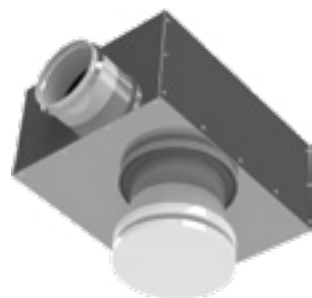
Типоразмер	Диффузор				КСД								
	Ød1	Ød2	К	Н	А	В	С	Д	Е	F	G	D1	D2
TFFL 80	58	108	96	26-56	-	-	-	-	-	-	-	-	-
TFFL 100	77	135	114	26-56	320	250	150	47	185	115	190	99	102
TFFL 125	106	160	142	26-56	320	250	150	47	185	115	190	99	127
TFFL 150	128	191	169	26-56	360	250	160	47	210	120	200	124	152
TFFL 160	138	195	176	26-56	360	250	160	47	210	120	200	124	162
TFFL 200	175	230	216	26-56	450	300	195	47	280	138	235	159	202
TFFL 250	226	280	267	26-56	565	460	260	47	386	170	300	199	252

Поставляется в следующих диаметрах: Ø80, Ø100, Ø125, Ø160 и Ø200, Ø250.

Дополнительная комплектация



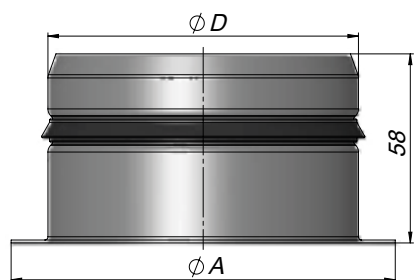
Монтажное кольцо



Камера статического давления

Диффузор TFFL устанавливается непосредственно в воздуховод с помощью монтажного кольца с фиксацией распорными пружинами. Если TFFL крепится к камере статического давления, то длина прямого воздуховода до камеры статического давления должна составлять не менее 4-х диаметров воздуховода.

Габаритно-посадочные размеры монтажного кольца



Типоразмер	ØA	ØD
TFFL 80	100	78
TFFL 100	120	97
TFFL 125	146	122
TFFL 150	170	147
TFFL 160	180	157
TFFL 200	220	197

Материалы изготовления

Диффузоры изготавливаются из оцинкованной листовой стали толщиной 0,9 мм и по умолчанию покрываются полимерной порошковой краской белого цвета RAL 9016

Код заказа

TFFL-		<input type="checkbox"/>	<input type="checkbox"/>	<input type="checkbox"/>	<input type="checkbox"/>	<input type="checkbox"/>
Диаметр диффузора	80-250					
Цвет покрытия (белый матовый)	RAL 9016					
Дополнительная комплектация	(Монтажное кольцо) МК					
	(Камера статического давления с регулирующим устройством) PB					
Диаметр врезки	100-200					
Теплозвукоизоляция камеры статического давления	(Без изоляции) -					
	(С изоляцией) I					

Аэродинамические характеристики

