



## JDC

### Струйный диффузор

#### Описание

JDC — струйный диффузор для формирования протяженного потока воздуха. Сопло диффузора обеспечивает формирование и перенос длинных струй с низким уровнем шума на дальние расстояния. JDC предназначены для больших помещений (аэропорты, спорткомплексы, торговые центры, логистические комплексы, выставочные залы и т.д.).

Благодаря своей аэродинамической конструкции диффузоры JDC обеспечивают большую дальность даже при высоких скоростях на выходе.

Воздушную струю можно регулировать на 30°. Струйные диффузоры JDC подходят для разных температур, струю можно направлять вверх или вниз (режим нагрева или охлаждения).

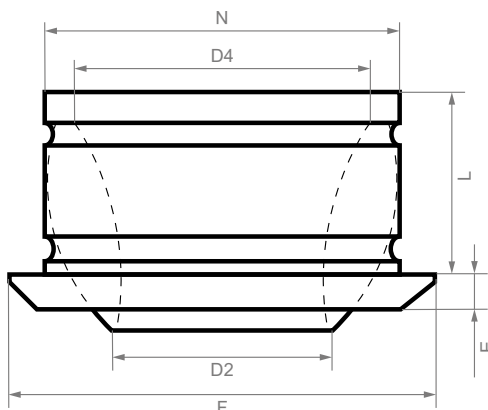
#### Конструкция

Диффузор JDC изготовлен из алюминия, покрыт белый порошковой краской RAL 9016. По запросу доступны любые другие цвета.

Стандартные размеры: Ø 100, Ø 125, Ø 160, Ø 200, Ø 250, Ø 315, Ø 400.

Под заказ доступны размеры Ø 350, Ø 450, Ø 500, Ø 630.

#### Размеры



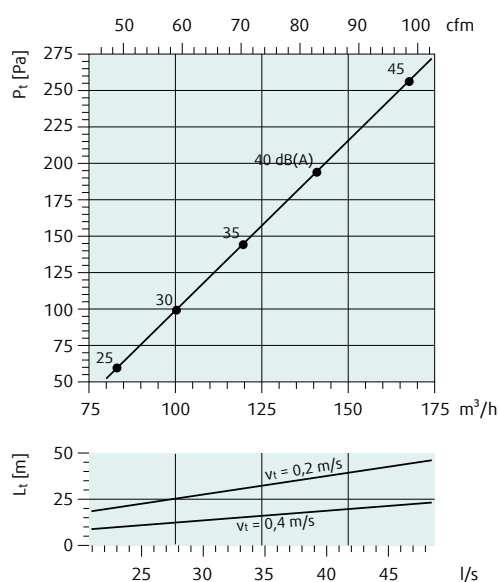
Модель	N, мм	F, мм	D2, мм	L, мм	E, мм
JDC-100	98	149	48	76	22
JDC-125	122	172	61	95	24
JDC-160	157	210	80	110	23
JDC-200	197	266	105	138	25
JDC-250	247	310	128	175	27
JDC-315	312	384	174	200	30
JDC-350*	347	433	185	210	30
JDC-400	397	495	210	227	31
JDC-450*	447	523	233	240	32
JDC-500*	497	618	256	250	32
JDC-630*	627	779	323	280	43

\* — под заказ

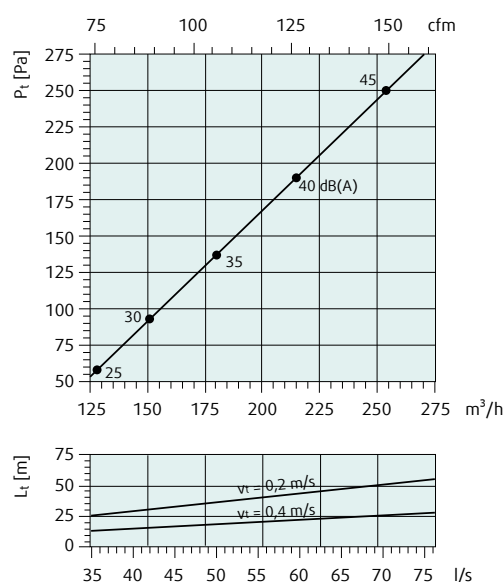
Размер	Расход воздуха (м³/ч, л/с) и длина струи l 0,2 (м)													ΔP <sub>т</sub> Падение давления (Па)		
100	21	26	33											57	105	155
125			24	32	40									68	115	171
160				25	32	47								46	70	142
200						37	48	56						57	96	146
250							37	59	75					37	87	133
315								42	51	78				37	52	114
400										61	77	95		36	55	86
м³/ч	75	100	125	165	205	305	405	505	630	780	1155	1480	1805	20-25	30	35-40
л/с	21	28	35	46	57	85	112	140	175	217	321	411	501	дБ(А)		

## Диаграммы

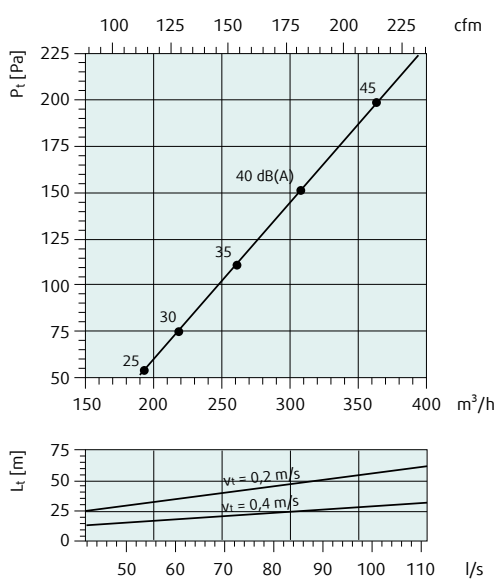
JDC 100



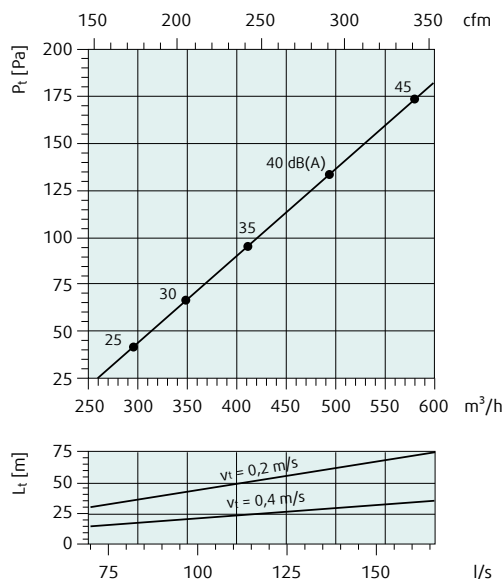
JDC 125



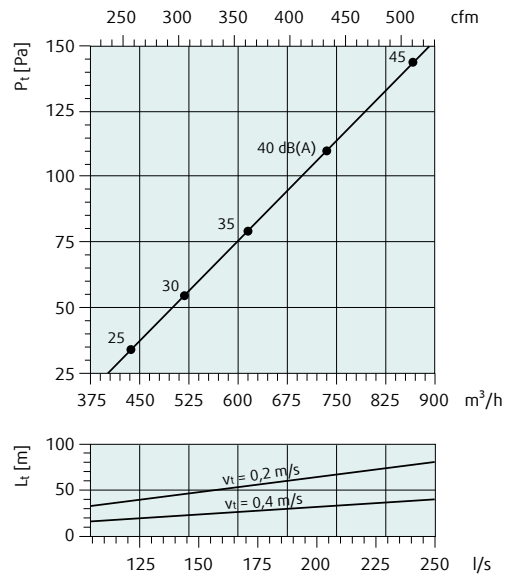
JDC 160



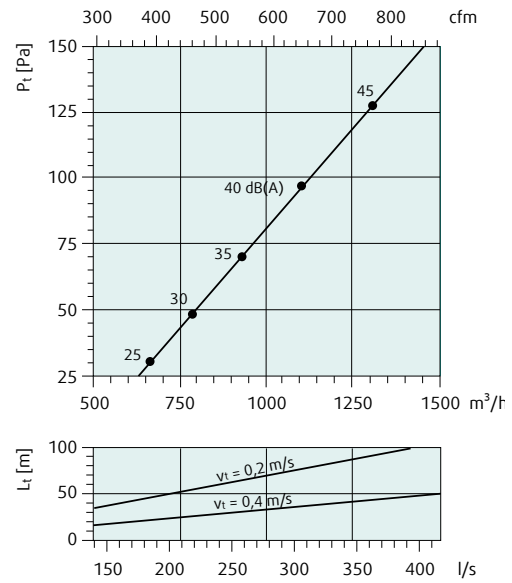
JDC 200



JDC 250



JDC 315



JDC 400

