

РУКОВОДСТВО
ПО ЭКСПЛУАТАЦИИ

**МОДУЛЯ БЕСПРОВОДНОЙ
СВЯЗИ (SMART KIT)**



Благодарим Вас за покупку кондиционера Syscool.

Внимательно изучите данное руководство
и храните его в доступном месте.

СОДЕРЖАНИЕ

1. Общая информация	3
2. Меры предосторожности	4
3. Загрузка и установка приложения	6
4. Установка SMART KIT (модуля беспроводной связи)	7
5. Регистрация пользователя	8
6. Настройка сети	10
7. Как пользоваться приложением	20
8. Специальные функции	21
9. Предупреждения	29

Декларация соответствия.

Данное устройство соответствует основным требованиям и другим соответствующим положениям директивы 2014/53/EU

1. ОБЩАЯ ИНФОРМАЦИЯ

Модель: EU-OSK105, US-OSK105

Стандарт: IEEE 802. 11b/g/n

Тип антенны: Printed PCB Antenna

Частота: WLAN 2400~2483.5 MHz

Допустимая рабочая температура: от 0°C до 45°C

Допустимая рабочая влажность: от 10% до 85%

Входная мощность: DC 5 В / 300 мА

Максимальная передаваемая мощность: <20 дБм

Беспроводная связь:

2400-2483,5 МГц, TX мощность <20дБм

BLE: 2402-2480 МГц, TX мощность <10дБм

2. МЕРЫ ПРЕДОСТОРОЖНОСТИ

Совместимые платформы:

iOS, Android (подходит для iOS 8.0 или более поздней версии, Android 4.0 или более поздней версии).

Пожалуйста, всегда обновляйте приложение до последней версии.

Во избежании недоразумений, предупреждаем, что не все версии iOS и Android поддерживают данное приложение. Компания Системэйр не несет ответственность за некорректную работу и ошибки, вызванные несовместимостью приложения с платформой.

Шифрование данных для беспроводной сети:

SMART KIT поддерживает только WPA-PSK/WPA2-PSK шифрование

Данное устройство должно быть установлено и использоваться с минимальной дистанцией 20 см между самим устройством и человеком.

Предупреждения:

- Из-за различной скорости передачи данных время ожидания отклика устройства может увеличиваться. В данной ситуации значения в приложении будут отличаться от значений на дисплее, пожалуйста не переживайте.
- Камера смартфона должна иметь разрешение 5 Мп для успешного сканирования QR-кода.
- Из-за различной скорости сети время запроса может истечь. Если это произошло, выполните настройку сети повторно.
- Приложение подлежит обновлению без предварительного уведомления для улучшения функциональности. Фактическая настройка сети может немного отличаться от данного руководства.

3. ЗАГРУЗКА И УСТАНОВКА ПРИЛОЖЕНИЯ

ВНИМАНИЕ: QR-код, размещенный ниже, предназначен только для загрузки приложения.

QR-код, предназначенный для регистрации вашего кондиционера в приложении находится в комплекте с модулем беспроводной связи и он уникален.



Android



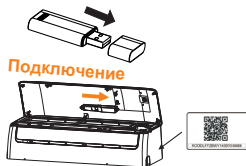
iOS

- **Для пользователей Android:** отсканируйте QR-код или зайдите в Google Play, найдите приложение «NetHome Plus» и загрузите его.
- **Для пользователей iOS:** отсканируйте QR-code или зайдите в AppStore, найдите приложение «NetHome Plus» и загрузите его.

4. УСТАНОВКА SMART KIT (МОДУЛЯ БЕСПРОВОДНОЙ СВЯЗИ)

1. Снимите защитную крышку с SMART KIT.
2. Откройте переднюю панель и вставьте SMART KIT в интерфейс, предназначенный для него.
3. Прикрепите QR-код, который был в комплекте с Smart Kit (беспроводным модулем) к боковой панели внутреннего блока, убедитесь, что это удобно для сканирования с помощью мобильного телефона. Также пользователь может сфотографировать изображение QR-кода и сохранить его в своем телефоне.

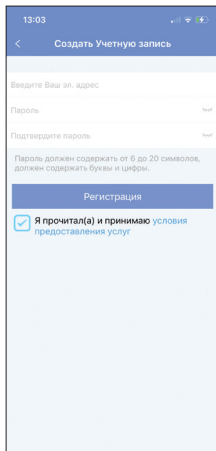
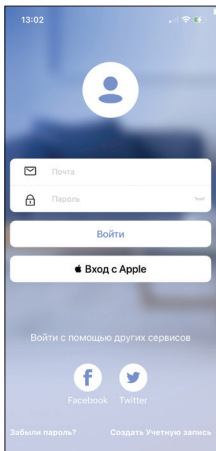
ВНИМАНИЕ: Интерфейс внутреннего блока кондиционера совместим только со SMART KIT (беспроводной модуль), который был в комплекте от производителя.



* в некоторых моделях отсутствует крышка с винтом.
Вам достаточно вставить модуль в интерфейс.

5. РЕГИСТРАЦИЯ ПОЛЬЗОВАТЕЛЯ

1. Пожалуйста, убедитесь, что на вашем мобильном устройстве включена функция беспроводной связи (Wireless Connection) с доступом к Интернету перед регистрацией пользователя и настройкой сети.
2. Лучше всего зарегистрировать нового пользователя через почтовый ящик и активировать свою учетную запись, открыв ссылку, которая придет вам на указанную почту. Так же Вы можете войти с помощью социальных сетей. Обратите внимание, если ссылка из письма недоступна, скопируйте ее в свой веб-браузер и повторите попытку. Иногда необходимо повторить действие несколько раз.
3. Нажмите «Создать учётную запись».
4. Введите Ваш адрес электронной почты и придумайте пароль, далее нажмите «Регистрация».



6. НАСТРОЙКА СЕТИ

Предупреждения

- Важно «забыть» любые другие сети вокруг и убедиться, что устройство Android или iOS подключилось к той беспроводной сети, которую вы хотите настроить. В противном случае в процессе настройки сети ваше устройство будет переключаться между доступными беспроводными сетями, что не позволит корректно сконфигурировать сеть.
- Убедитесь, что на устройстве Android или iOS функция беспроводной связи (Wireless Connection) работает стабильно и может подключаться к сети автоматически.

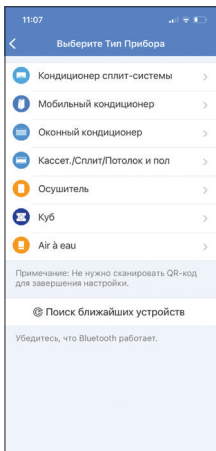
Обратите внимание:

Пользователь должен выполнить все шаги по настройке в течении 8 минут после включения кондиционера, иначе вам придётся повторно его выключить/включить.

Настройка сети для пользователей Android и iOS.

1. Убедитесь, что ваше мобильное устройство подключено к беспроводной сети, которую вы хотите использовать. Так же, вы должны «забыть» другие беспроводные сети для корректной настройки сети.

2. Отключите питание кондиционера.
3. Включите кондиционер в сеть и непрерывно нажимайте кнопку «LED» на дистанционном пульте управления семь раз в течении 10 секунд.
4. Когда на дисплее внутреннего блока появится «AP» это значит, что кондиционер вошел в режим «AP» и готов к настройке сети.



ВНИМАНИЕ:

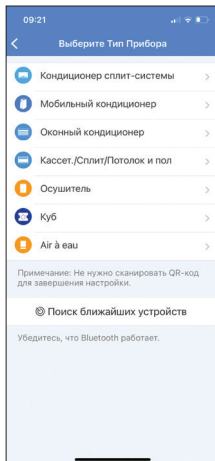
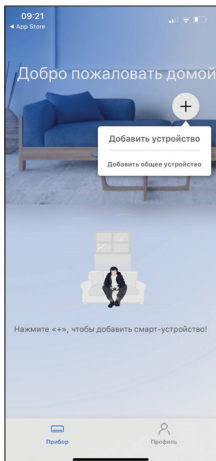
Существует два способа завершить настройку сети:

- **Конфигурация сети с помощью сканирования Bluetooth**
- **Конфигурация сети по выбору типа устройства**

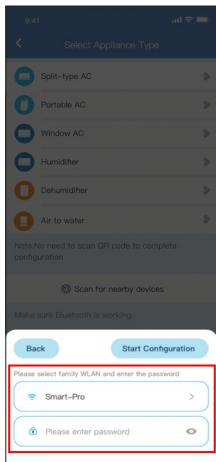
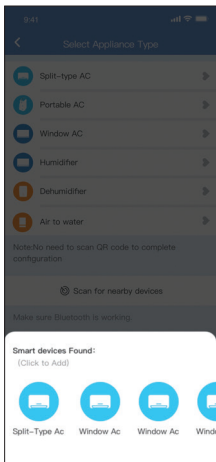
Конфигурация сети с помощью сканирования Bluetooth

Примечание: Убедитесь, что функция Bluetooth на вашем мобильном устройстве работает.

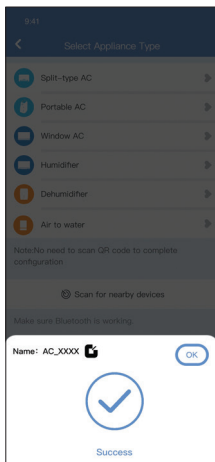
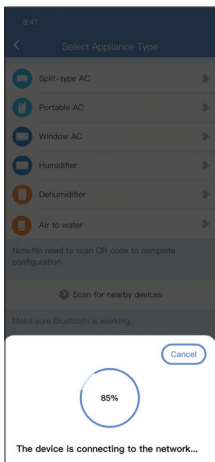
1. Нажмите «+ Добавить устройство».
2. Нажмите «Поиск ближайших устройств».



3. Подождите загрузку доступных устройств и кликните на нужное.
4. Выберите домашнюю беспроводную сеть, введите пароль.

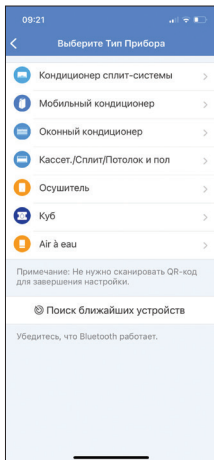
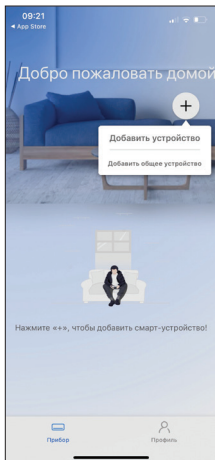


5. Дождитесь подключения к сети.
6. Подключение успешно, вы можете изменить имя устройства.
7. Вы можете выбрать название из существующих или создать новое.
8. Подключение по Bluetooth завершено, вы можете видеть устройство на главном экране.

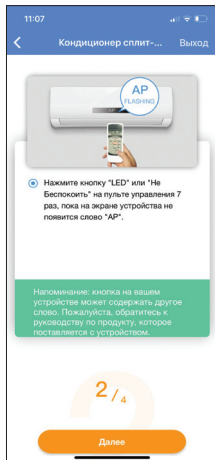
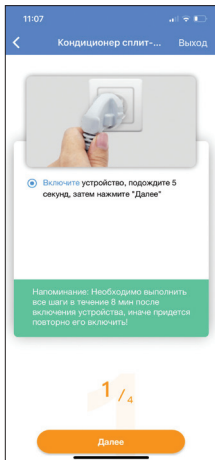


Конфигурация сети по выбору типа устройства

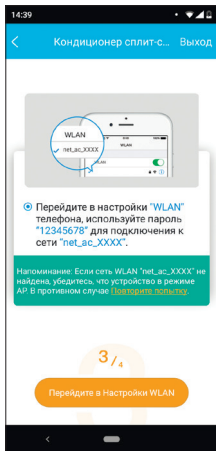
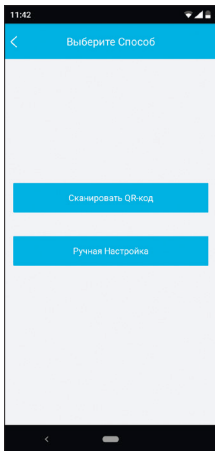
1. Нажмите «Добавить устройство».
2. Выберите устройство, которое вы хотите подключить.



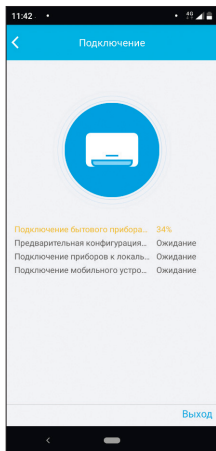
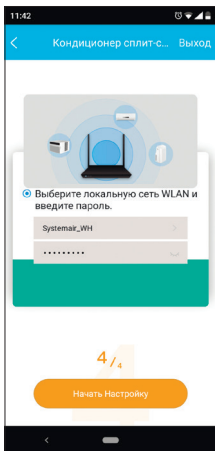
3. Следуйте инструкциям на экране для перехода в режим «AP».



4. Для платформы Android программа предлагает два способа подключения: с помощью QR-кода (отсканируйте QR-код, который был в комплекте с Smart Kit), и ручная настройка. Если у вас платформа iOS, приложение автоматически перейдет к ручной настройке.



5. Пожалуйста, введите пароль от локальной сети. Нажмите «Начать настройку». Настройка займет некоторое время.



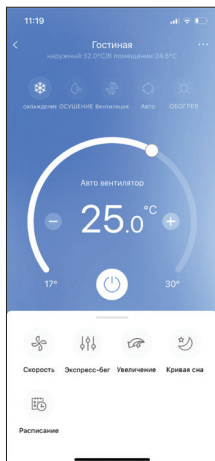
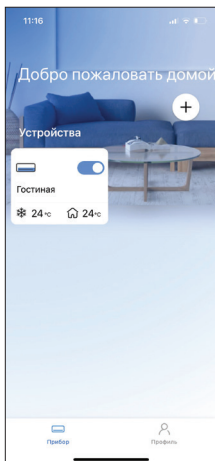
ВНИМАНИЕ: Во время конфигурации не переключайте ручную сети. При запросе на подключение к беспроводной сети без доступа в интернет отвечайте положительно.

Примечание:

- После завершения настройки сети, приложение будет отображать сообщение об успешной установке на экране. Приложение предложит задать имя устройству. Вы можете выбрать его из списка или придумать свое.
- Из-за различных параметров интернет-сетей, возможно статус устройства будет по-прежнему отображаться «offline». Если это ситуация возникает, надо продолжать обновлять список устройств в приложении пока статус устройства не станет «online». Кроме того, вы можете выключите питание и включите его снова, статус устройства станет «online» через несколько минут.

7. КАК ПОЛЬЗОВАТЬСЯ ПРИЛОЖЕНИЕМ

Пожалуйста, убедитесь, что ваше мобильное устройство и кондиционер подключены к интернету перед тем как начать пользоваться приложением. Для начала работы необходимо зайти в свою учётную запись и выбрать ранее добавленное устройство.



1. Выберите устройство, нажав на него.
2. Пользователь может включать/выключать кондиционер, выбирать режим работы, температуру, скорость вращения вентилятора и так далее.

Примечание:

В приложении отображаются только те функции, которые есть в вашем кондиционере. О доступных функциях вы можете узнать из руководства по эксплуатации.

8. СПЕЦИАЛЬНЫЕ ФУНКЦИИ

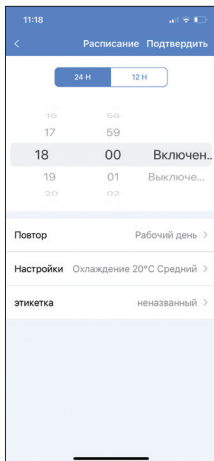
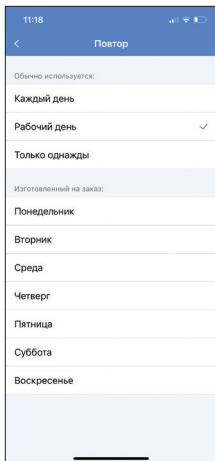
Специальные функции включают в себя: таймер на включение и выключение, ночной режим работы, поддержание +8, диагностика и другие. Для перехода к специальным функциям вам необходимо нажать на троеточие в правом верхнем углу.

Примечание:

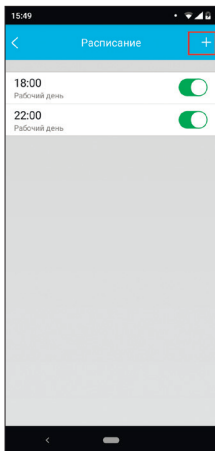
Если кондиционер не поддерживает какую-либо из перечисленных функций, она не будет отображаться в приложении.

Таймер на включение/выключение

Для пользователя доступен недельный таймер, который позволяет устанавливать время включения/выключения по дням недели в определенное время. Пользователь также может выбрать повтор графика еженедельно.

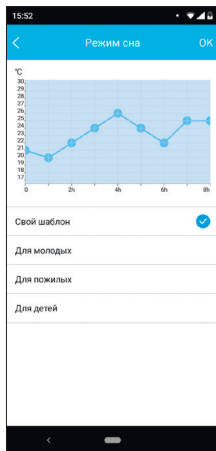
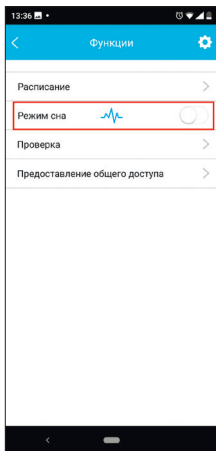


Для добавления еще одного таймера нажмите на значок «+» в правом верхнем углу. Например: вам нужно чтобы кондиционер включился в 18:00, отработал в течении 4-х часов и выключился в 22:00. Соответственно вы устанавливаете таймер на включение в 18:00 и таймер на выключение в 22:00.



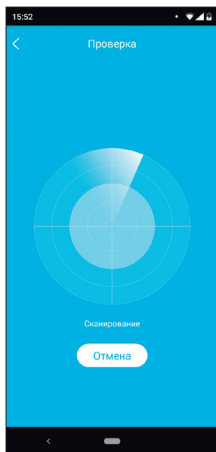
Ночной режим работы

Пользователь может выбрать свой комфортный ночной энергосберегающий режим, создав свой индивидуальный график изменения температуры воздуха. При настройке индивидуального графика вы можете устанавливать требуемые значения температуры, которые будут поддерживаться через указанное на графике время после активации режима.



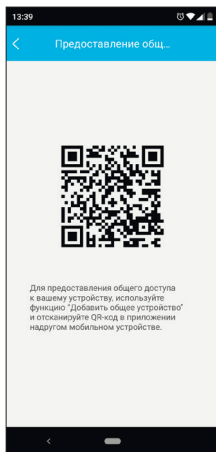
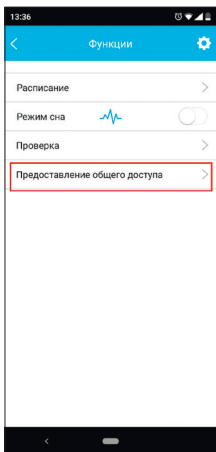
Диагностика

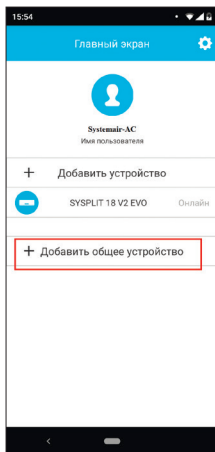
Пользователь может продиагностировать кондиционер с помощью данной функции.



Предоставление общего доступа

Кондиционер может управляться несколькими пользователями одновременно с помощью функции «предоставление общего доступа». Для предоставления общего доступа к вашему устройству используйте функцию «предоставление общего доступа» и отсканируйте QR-код в приложении на другом мобильном устройстве.





Управление через Яндекс.Алису

1. Скачайте приложение NetHome Plus из Google Play или App Store.
2. Зарегистрируйтесь или авторизуйтесь в приложении NetHome Plus, выбрав регион Россия.
3. Настройте кондиционер в приложении NetHome Plus.
4. Войдите в приложение Дом с Алисой.
5. В приложении Дом с Алисой нажмите кнопку «+».
6. Выберите «Устройства умного дома».
7. Выберите NetHome Plus из списка производителей.
8. Нажмите «Связать аккаунты».
9. Авторизуйтесь, используя данные учетной записи NetHome Plus из шага 2.
10. Кондиционер готов к управлению через приложение Дом с Алисой и с помощью голосовых команд через голосовой помощник.

9. ПРЕДУПРЕЖДЕНИЯ

Эксплуатируйте устройство только в соответствии с инструкцией, входящей в комплект поставки.

Любые изменения, модификация и использование данного оборудования не по назначению запрещены.

Это устройство соответствует ограничениям радиационного воздействия FCC в окружающую среду. Чтобы избежать превышения радиочастоты FCC, близость человека к модулю беспроводной связи должна быть не менее 20 см (8 дюймов) при нормальной работе.

Примечание:

Данное оборудование соответствует цифровым устройствам класса В, в соответствии с частью 15 правил FCC.

Это оборудование генерирует, использует и излучает радиочастоты.

Если оборудование установлено и используется не в соответствии с инструкциями, оно может создать помехи для радиосвязи. Тем не менее, производитель не дает полной гарантии, что помехи не возникнут даже при использовании по инструкции.

Если это оборудование создает помехи для радио или телевидения, рекомендуется принятие следующих мер:

- Переориентировать или переместить приемную антенну.
- Увеличить расстояние между оборудованием и ресивером (роутером).
- Подключить оборудование и ресивер(роутер) к разным электрическим цепям.
- Проконсультироваться с технической поддержкой поставщика ТВ / радио услуг.

Производитель оставляет за собой право вносить любые изменения без предварительного уведомления.

Производитель не несет ответственности за возможные опечатки.

Компания не несет ответственности за ошибки и проблемы, вызванные интернетом, беспроводными маршрутизаторами и смарт-устройствами.

Пожалуйста, свяжитесь с оригинальным поставщиком, чтобы получить дополнительную помощь.

www.syscool.ru

Системэйр – 2024