

Руководство
по эксплуатации

WI-FI МОДУЛЬ (ДЛЯ СПЛИТ-СИСТЕМ EASY)



Благодарим Вас за покупку кондиционера Системэйр.

Внимательно изучите данное руководство
и храните его в доступном месте.

Содержание

Общая информация	2
Загрузка и установка программного обеспечения (приложения).....	3
Активация приложения	4
Установка Wi-Fi модуля.....	5
Подключение смартфона, планшета или другого мобильного устройства	6
Управление устройством.....	7
Другое.....	8
Приложение А. Конфигурация ошибок	8

Общая информация

Сплит-система поставляется с технологией дистанционного управления, с Wi-Fi модулем внутри внутреннего блока подключенного к панели дисплея, который передает команды управления кондиционером. Кондиционер должен быть постоянно подключен к беспроводному роутеру или подключен к точке доступа в Интернет. На мобильном устройстве (смартфон, планшет) должно быть установлено специальное приложение и произведена успешная настройка конфигурации с модулем Wi-Fi. Управление через мобильное устройство возможно, когда Wi-Fi модуль и само устройство подключены к Интернету.

Загрузка и установка программного обеспечения (приложения)

Загрузка и установка приложения может быть выполнена следующими способами:

1. Найдите и установите приложение «AC Freedom» в GooglePlay или App store. Приложение доступно для устройств с ОС Android 4.1, iOS 6.0 и выше.
2. Вы можете отсканировать QR-code с помощью своего мобильного устройства для автоматического перехода на скачивание приложения «AC Freedom».

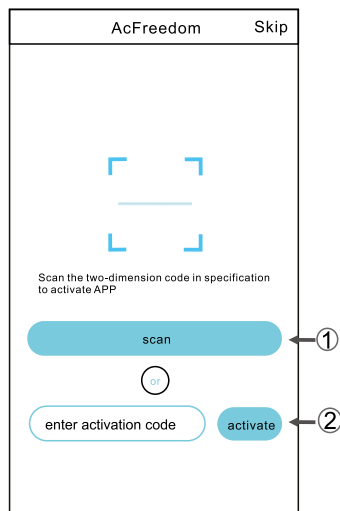


For Android



For IOS

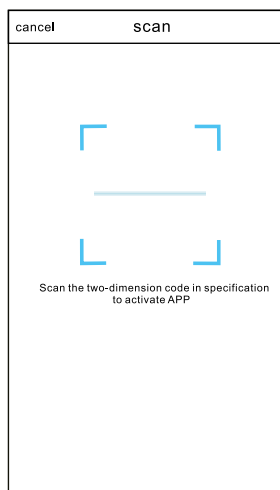
Когда приложение будет установлено, зайдите в «Scanning Interface» (для загрузки Приветственной Страницы). Есть два способа войти в систему: отсканировать QR-code или ввести код активации.



Активация приложения

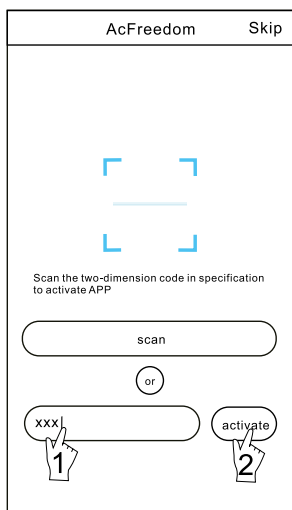
1. С помощью QR-кода

Нажмите «scan» и отсканируйте QR-code справа.



2. С помощью кода активации

Введите код активации (6364d) в окошко и нажмите кнопку «activate».



Установка Wi-Fi модуля

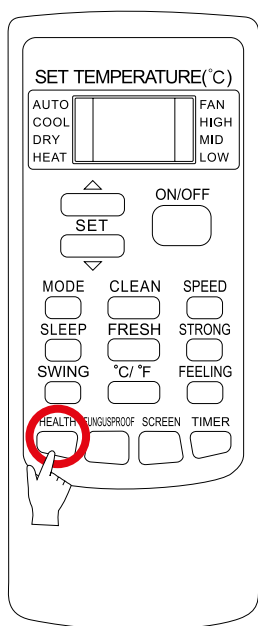
При первой установке конфигурации или в случае изменения подключения роутера – Wi-Fi модуль необходимо перезагрузить.

Внимание: Пульт дистанционного управления, представленный на этом рисунке, является лишь одной из многих поставляемых моделей и представлен только для примера.

- Если на пульте дистанционного управления есть кнопка «HEALTH» перезапустите Wi-Fi модуль по методу 1
- Если на пульте дистанционного управления нет кнопки «HEALTH» перезапустите Wi-Fi модуль по методу 2

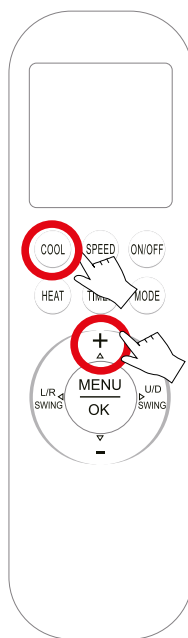
Метод 1:

Включите пульт дистанционного управления и нажмите кнопку «HEALTH» 8 раз, после успешной перезагрузки вы дважды услышите звуковой сигнал.



Метод 2:

Когда кондиционер включен зажмите «COOL» и «+» одновременно на 3 секунды, вы услышите 8 раз звуковой сигнал, потом будет 2-х секундная пауза и снова два звуковых сигнала. Перезагрузка Wi-Fi модуля завершена.

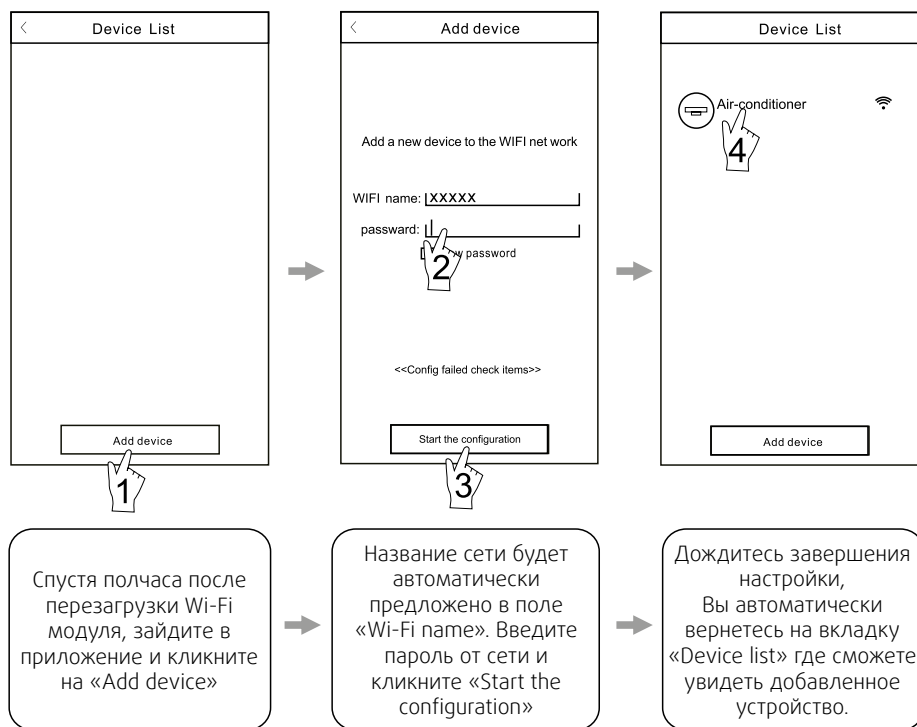


Подключение смартфона, планшета или другого мобильного устройства

Активируйте функцию Wi-Fi на мобильном устройстве и подключитесь к домашней сети.

Внимание: Роутер должен быть обязательно подключен к сети Интернет. Роутер не идет в комплекте с кондиционером.

После установки приложения на мобильное устройство настройте совместную работу с кондиционером, следуя инструкции:



Внимание:

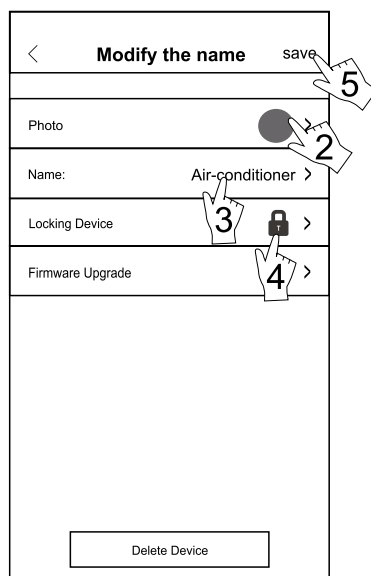
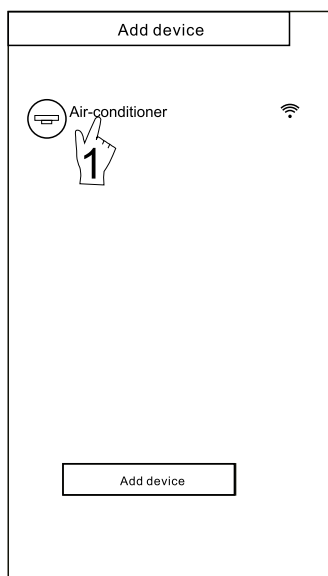
1. При первой настройке или при подключении к роутеру, или при изменении точки доступа, убедитесь что мобильное устройство подключено к той же самой сети для сопряжения устройств.
2. Если настройка не удалась, нажмите «Config failed check items» для просмотра отчета об ошибках прежде чем перенастраивать устройство.

После успешной настройки, нажмите на соответствующее название кондиционера для перехода в меню управления устройством.

Управление устройством

1. Изменения и блокировка устройств

- В интерфейсе «Device List» нажмите и удерживайте более 0,5 секунд (для Android) или просто нажмите (для iOS) на иконку устройства для изменения названия этого устройства.
- Вы можете менять имя и иконку для идентификации разных устройств.
- Для блокировки устройства просто нажмите «Locking device». Если вы активировали блокировку устройства, никто из других пользователей не сможет подключиться и управлять этим устройством. После настройки имени, иконки и блокировки устройства нажмите «Save» для сохранения заданных настроек.



2. Удаление устройства

Для Android: Нажмите «Delete device» во вкладке «Modify the name».

Для iOS: Перелистните над «AC name» влево на «Device List» и нажмите «Delete».

3. Дистанционное управление через роутер

Когда роутер подключиться к сети Интернет, активируйте GPRS на мобильном устройстве это позволит управлять кондиционером удаленно.

Другое

1. Разработчики приложения предоставляют справочную информацию по работе приложения в AppStore и PlayMarket.
2. В связи с появлением ошибок и постоянным улучшением работы приложения оно обновляется. Обновление можно скачать AppStore и PlayMarket.
3. В связи с обновлениями данная инструкция носит справочный характер и может изменяться.

Приложение А. Конфигурация ошибок

1. Проверьте, отображается ли иконка Wi-Fi на панели внутреннего блока при настройке подключения. Если нет, обратитесь в сервис.
2. Убедитесь, что мобильное устройство подключено к роутеру домашней сети. Отключите мобильный интернет на мобильном устройстве для сопряжения с домашней сетью.
3. Убедитесь, что вы перезагрузили Wi-Fi модуль перед настройкой.
4. Проверьте имя домашней сети, рекомендуем не использовать пробелы и нелатинские буквы в имени сети.
5. Проверьте пароль от домашней сети. Он не должен быть больше 32-х знаков, рекомендуем не использовать пробелы и нелатинские буквы в пароле.
6. Убедитесь, что вы вводите правильный пароль от домашней сети: Вы можете предварительно посмотреть пароль перед подтверждением настройки подключения.

www.syscool.ru

Системэйр — 2024

Производитель оставляет за собой право вносить любые изменения без предварительного уведомления.
Производитель не несет ответственности за возможные опечатки.