

BETA-LI-H / HS

Щелевая решетка скрытого монтажа

Описание

Щелевые решетки скрытого монтажа под шпаклевку BETA-LI-H / HS.

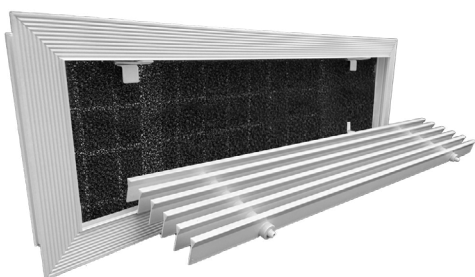
Назначение — приток/вытяжка.

Место установки: жилые, торговые, и офисные помещения.

Этап отделки: предчистовая отделка, когда вентиляционная система уже смонтирована, стены/потолок обшиты гипсокартоном, проем под решетку подготовлен, но финишная отделка (шпаклевка, покраска) еще не выполнена.

Особенности конструкции:

- рамка имеет полку под шпаклевку 2,3 мм и углубления на фланце со специальной формой паза для лучшего сцепления шпаклевки и исключения ее отслоения;
- узкие ламели шириной 5,5 мм, образующие ровные щели шириной 10 мм;
- BETA-LI-H — стационарные ламели, BETA-LI-HS — съемное ламельное полотно;
- любой размер с шагом 1 мм (минимальный — 200x100 мм, максимальный для BETA-LI-H — 2000x1000 мм, для BETA-LI-HS — 2000x500);
- решетки со съемным полотном BETA-LI-HS могут комплектоваться фильтром по запросу;
- минимальный запас запотолочного монтажного пространства — 110 мм;
- присоединение к воздуховодам 100, 125, 160, 200 мм, 204x55 мм, 110x55 мм, а так же системы BLAUFAST;
- возможна модульная сборка в непрерывную линию из составных секций, в том числе угловых.



Материалы

Щелевые решетки BETA-LI-H и BETA-LI-HS изготавливаются из экструдированного алюминиевого профиля АД31 по ГОСТ 22233-2018. По умолчанию корпус решетки окрашивается в стандартный белый цвет RAL 9016M матовый, а внутреннее исполнение в чёрный цвет RAL9005M матовый. По индивидуальному заказу возможна окраска в любой цвет по шкале RAL. Статическая камера изготавливается из оцинкованной листовой стали 0,4-1,5 мм в зависимости от размера.

По умолчанию КСД поставляются в неокрашенном виде.

Камера статического давления

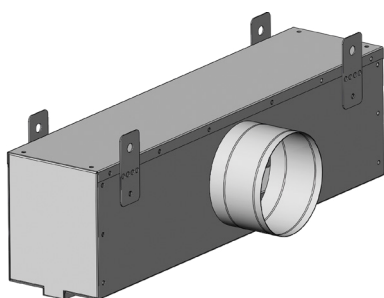
Для подключения диффузоров к системе вентиляции и кондиционирования используется камера статического давления. Она обеспечивает равномерное распределение воздушных масс через сечение решетки.

КСД состоит из стального корпуса с круглым патрубком для подсоединения к воздуховоду.

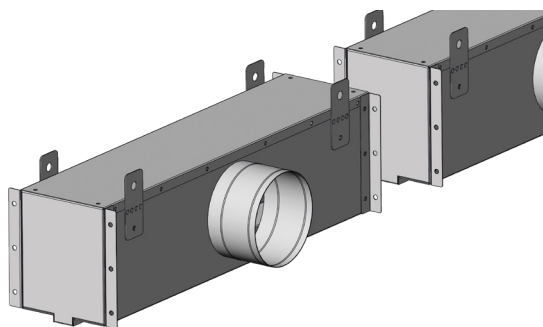
Статическая камера изготавливается из оцинкованной листовой стали 0,4-1,5 мм в зависимости от размера и пожелания заказчика. По умолчанию все изделия поставляются в неокрашенном виде.

Камера статического давления

Одиночная секция КСД

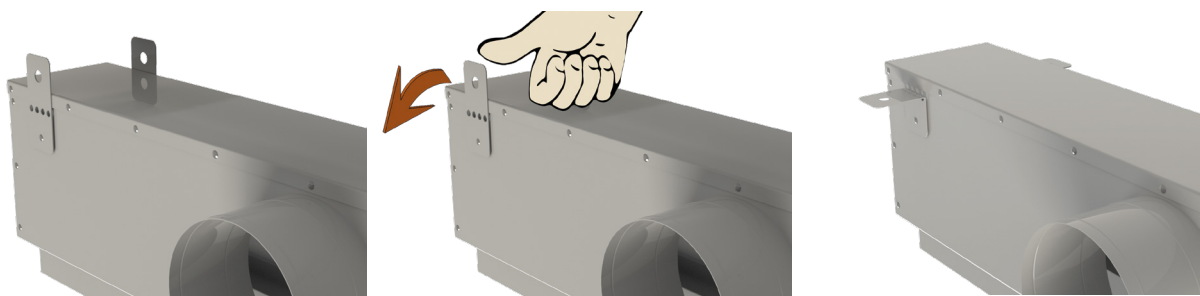


Составная секция



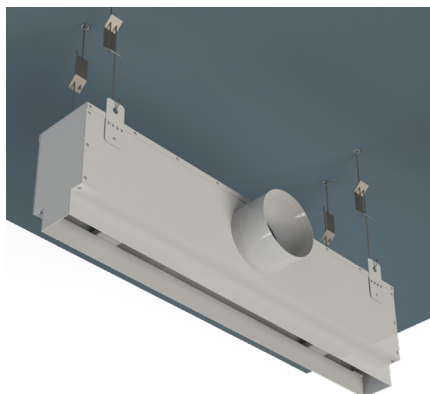
Монтаж камеры статического давления

Адаптивные крепления под разные способы монтажа

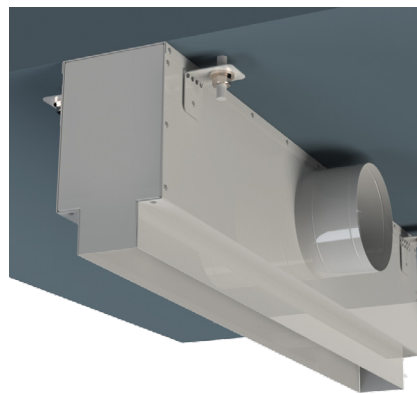
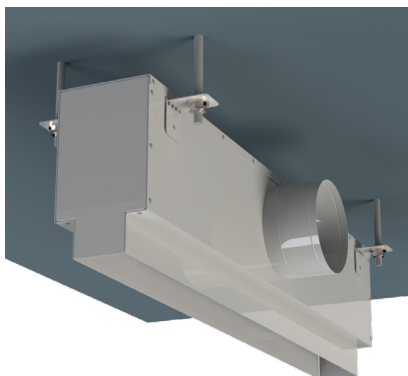


Способы монтажа камеры статического давления

На европодвесах



На шпильках

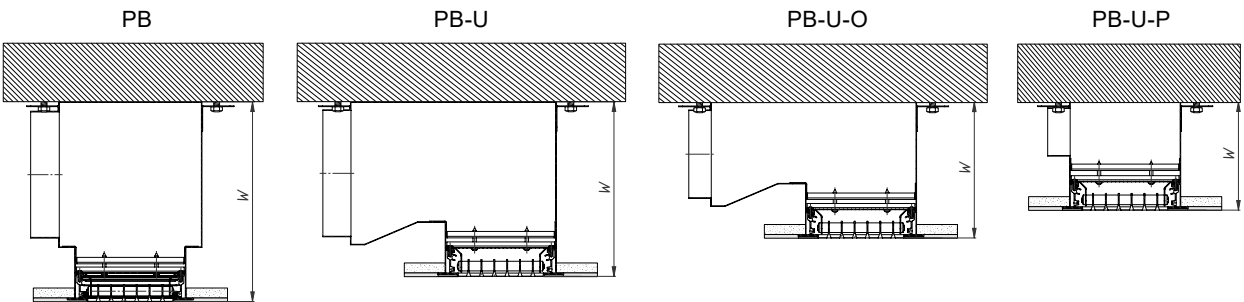


Типы КСД:

- РВ — стандартная камера с круглой врезкой;
- РВ-У — уменьшенная камера с круглой врезкой;
- РВ-У-О — уменьшенная камера с овальной врезкой;
- РВ-У-Р — уменьшенная камера с прямоугольной врезкой.

Уменьшенная камера статического давления позволяет максимально сохранить полезную площадь помещения за счет уменьшения монтажного пространства.

Размер монтажного пространства (W) напрямую зависит от размера подключаемого воздуховода — чем меньше воздуховод, тем меньше адаптер для диффузора. В каталоге приведены рекомендуемые размеры воздуховода, но по запросу заказчика возможно изготовить адаптер с любой врезкой.

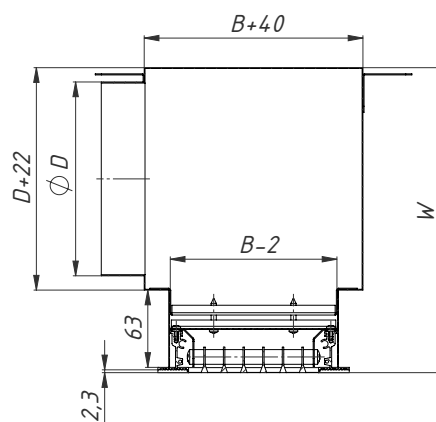
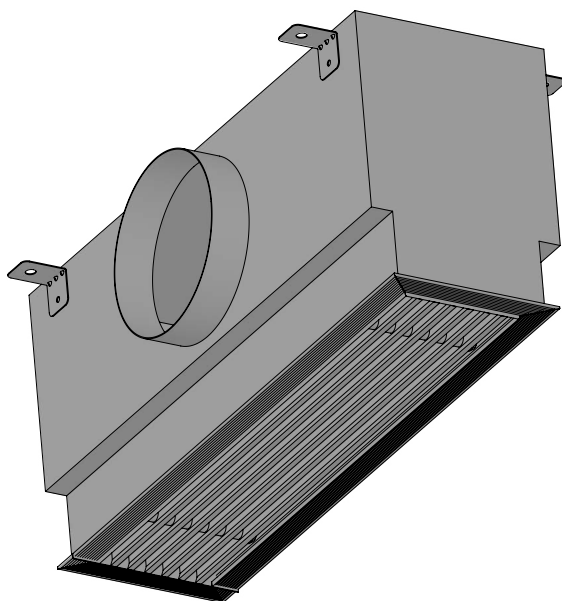


Размер монтажного пространства W min в зависимости от подводящего воздуховода

Диаметр круглого воздуховода	Размеры овального воздуховода		Размеры прямоугольного воздуховода		W min, мм			
	ØD, мм	D, мм	d, мм	D, мм	d, мм	PB	PB-U	PB-U-O
100	68,6	118	55	110	190	160	129	110
125	68,6	156	60	122	215	185	129	115
160	110	188	60	204	250	220	170	115
200	110	250	90	315	290	260	170	145
250	150	307	125	355	340	310	210	180
315	150	409	160	450	405	375	210	215

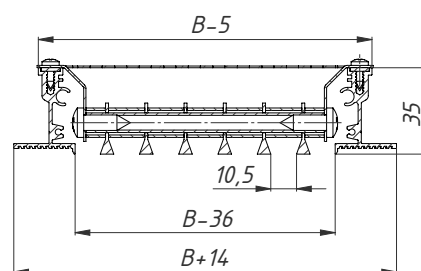
Размеры

Габаритно-посадочные размеры диффузора BETA-LI-H с РВ стандартной конфигурации
АхВ размеры строительного проема

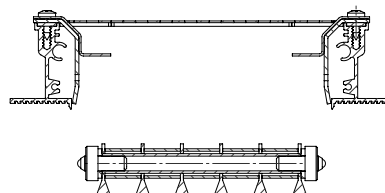
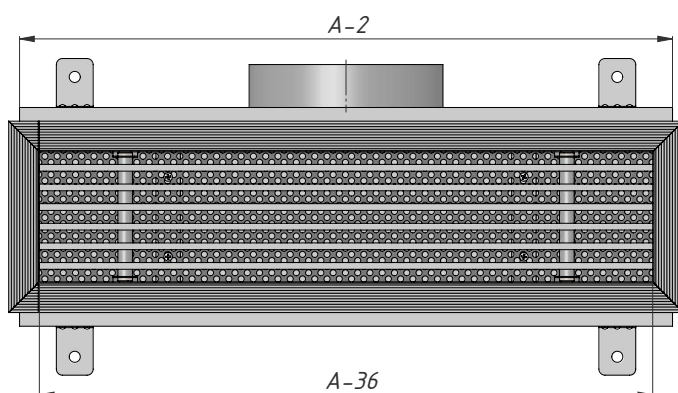
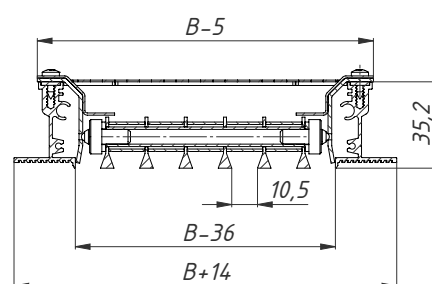


Сечение решетки

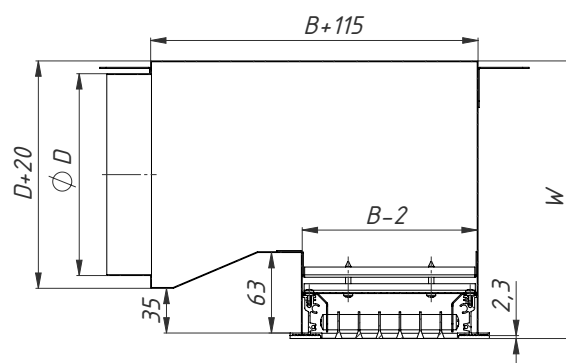
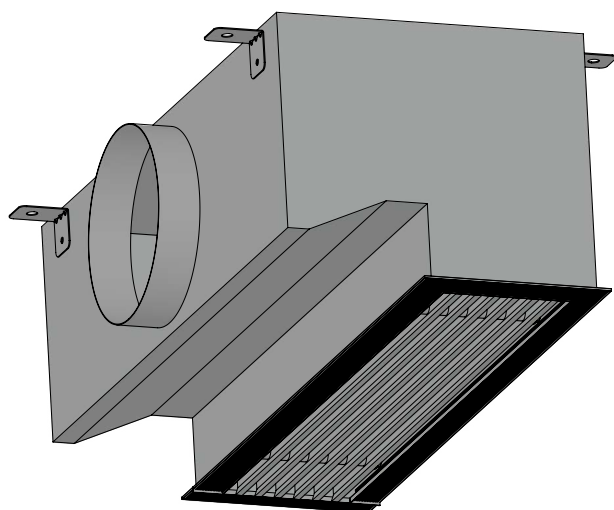
BETA-LI-H



BETA-LI-HS

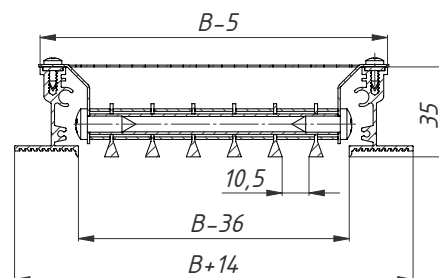


Габаритно-посадочные размеры диффузора BETA-LI-H + уменьшенная РВ-У с круглой врезкой
 АхВ размеры строительного проема

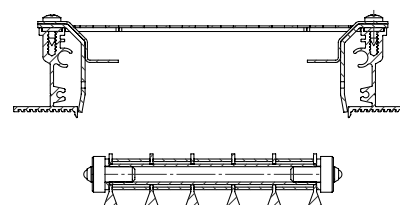
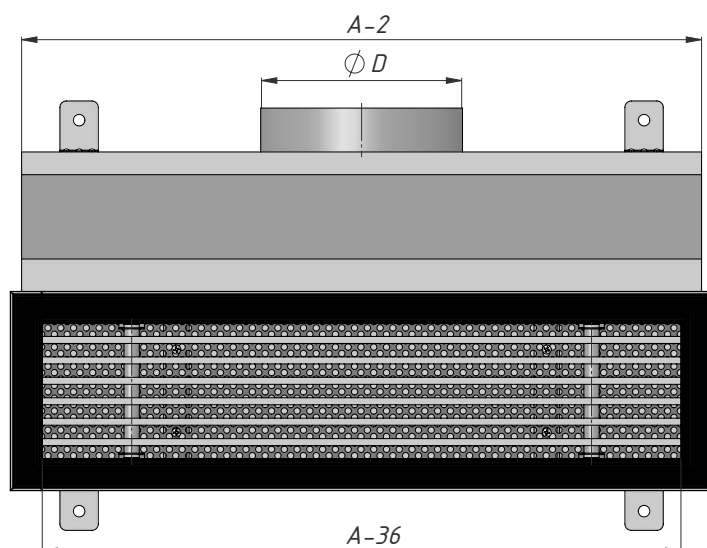
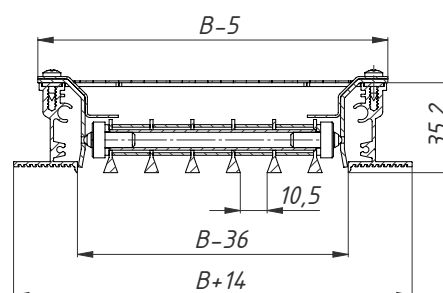


Сечение решетки

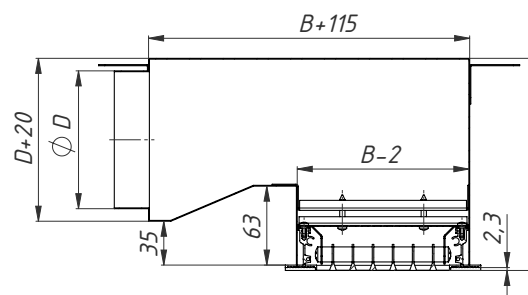
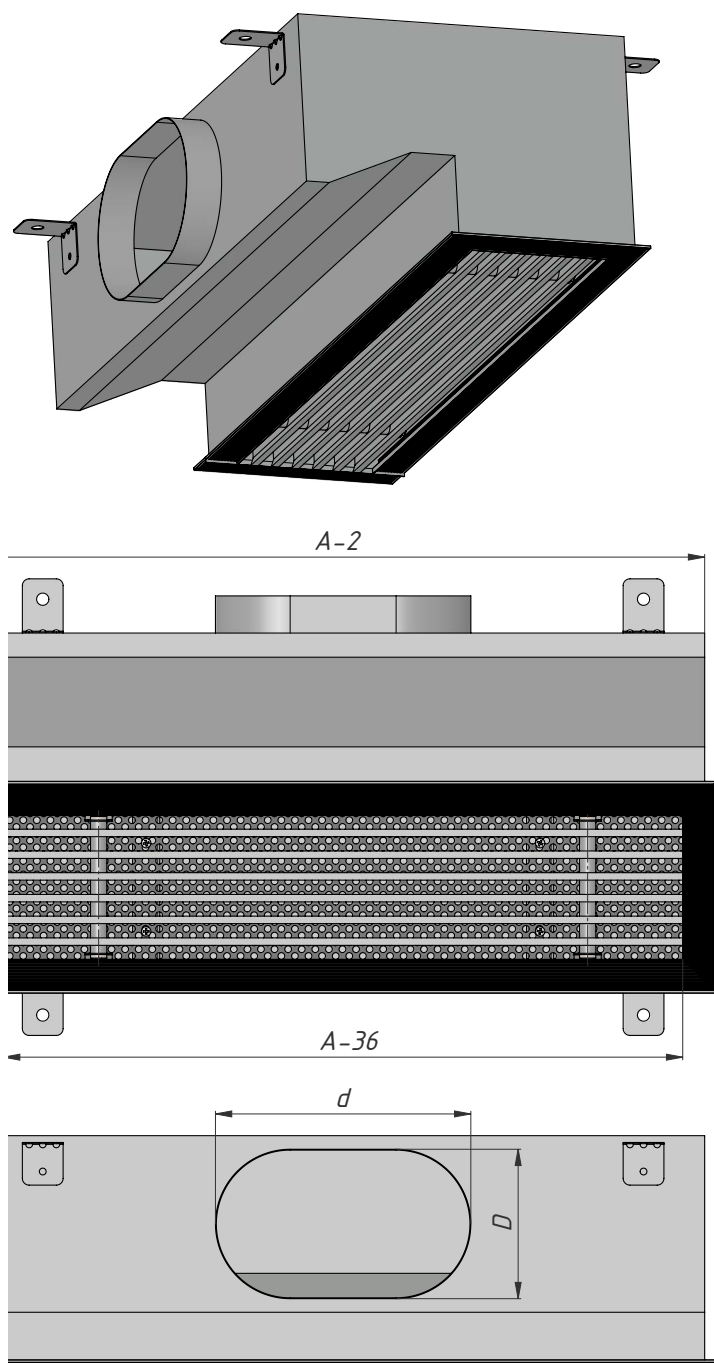
BETA-LI-H



BETA-LI-HS

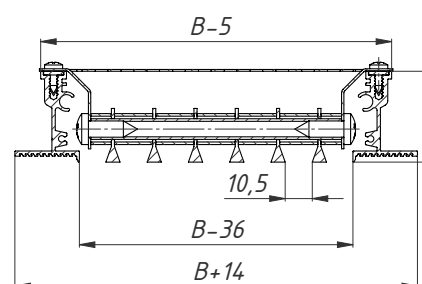


Габаритно-посадочные размеры диффузора BETA-LI-H + уменьшенная PB-U-O с овальной врезкой
 АхВ размеры строительного проема

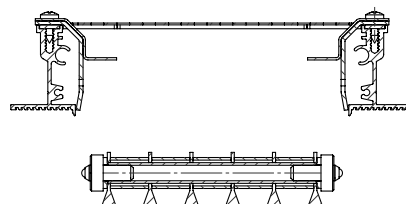
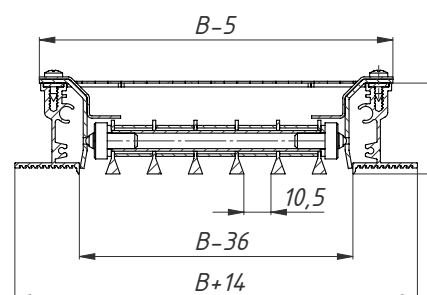


Сечение решетки

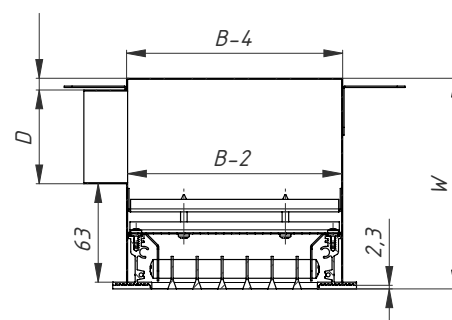
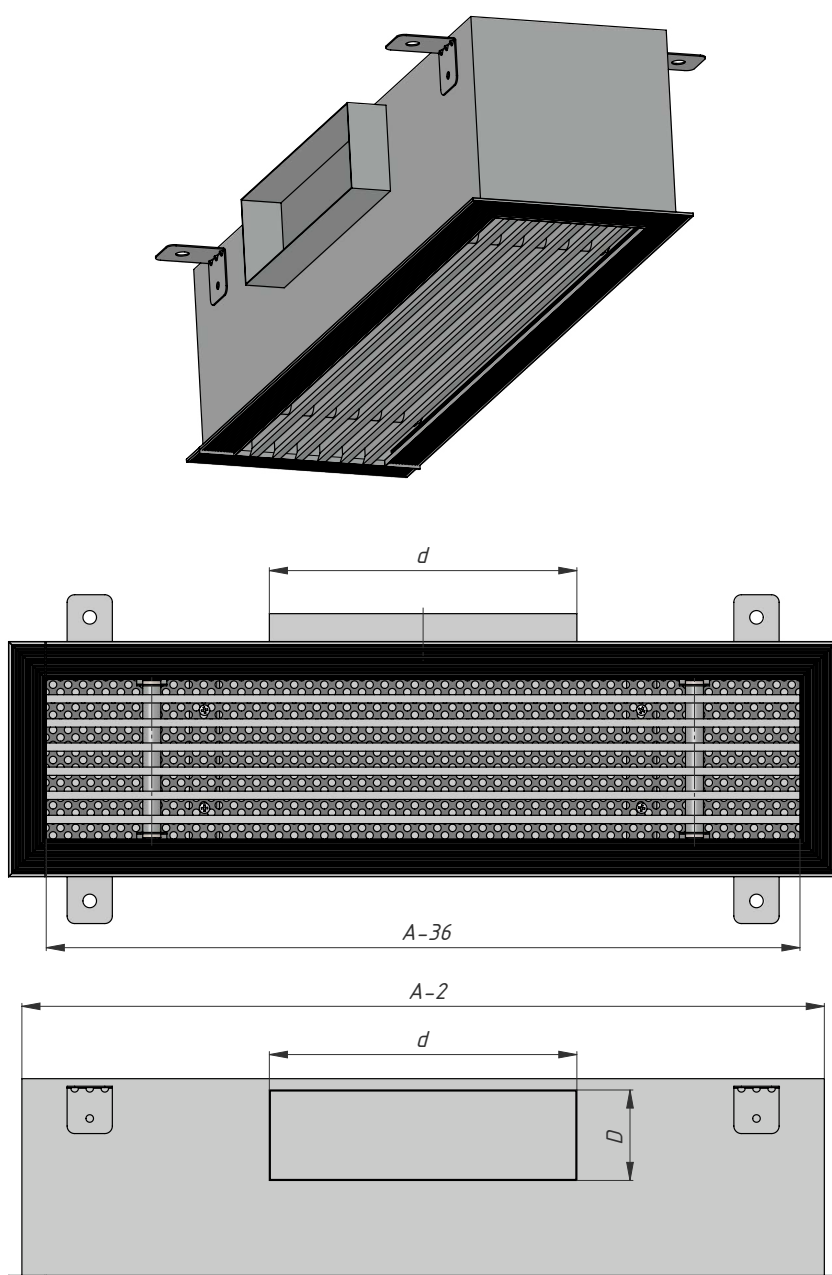
BETA-LI-H



BETA-LI-HS

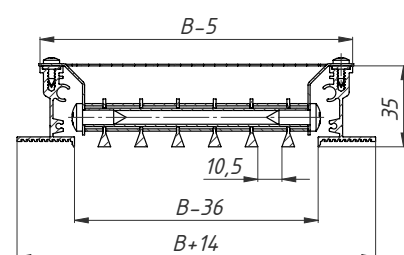


Габаритно-посадочные размеры диффузора BETA-LI-H + уменьшенная PB-U-P с прямоугольной вырезкой
 АхВ размеры строительного проема

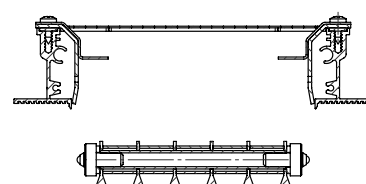
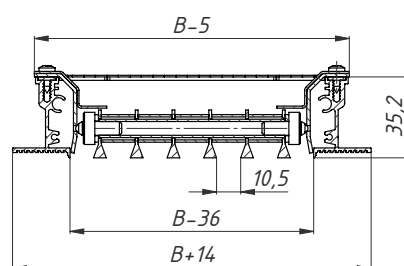


Сечение решетки

BETA-LI-H

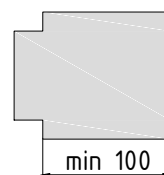
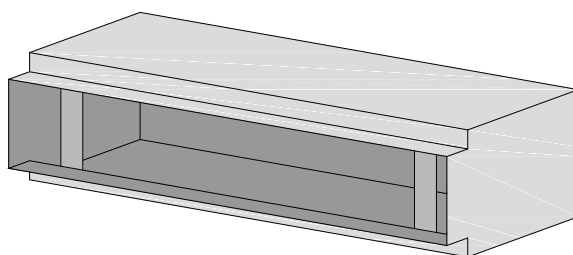


BETA-LI-HS

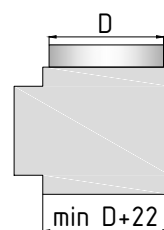
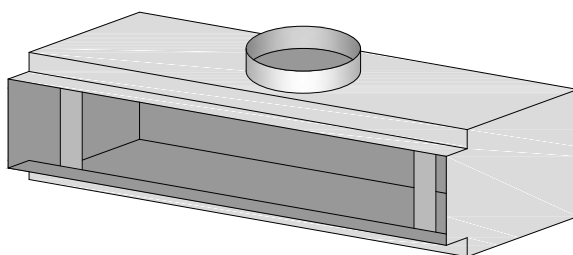


Расположение врезок

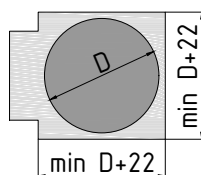
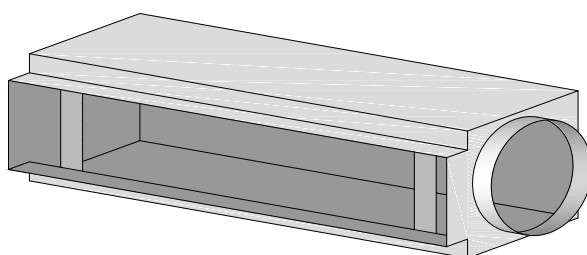
КСД
(без врезки)



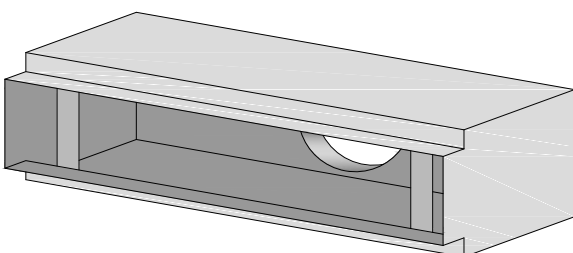
КСД-ВВ



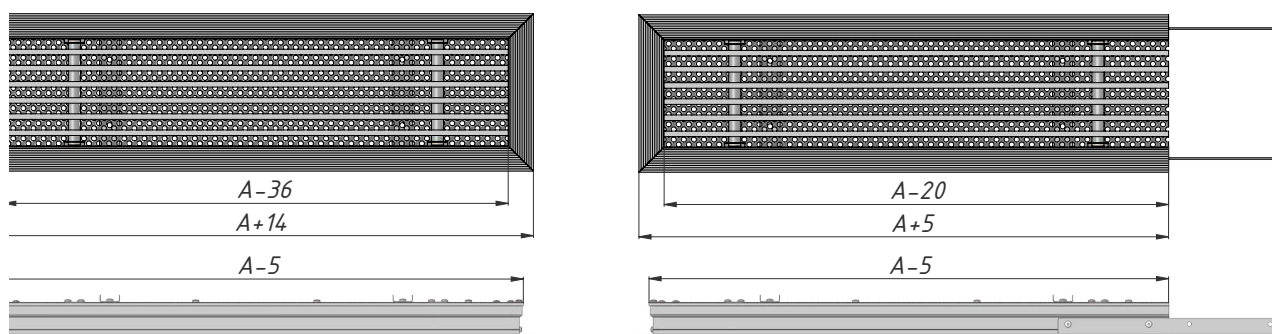
КСД-БВ



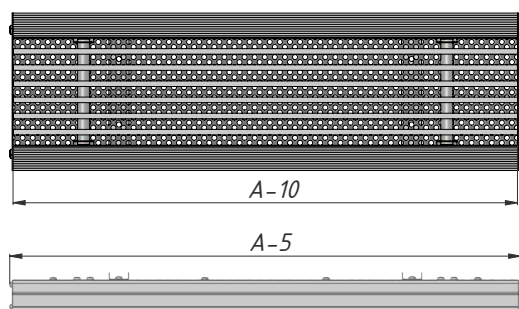
КСД-ОВ



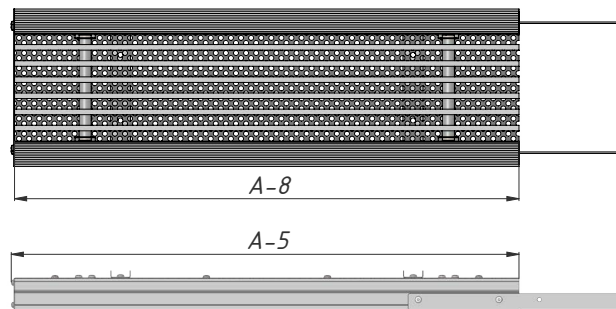
Габаритно-посадочные размеры диффузора ВЕТА-LI-H по длине щели(А,мм)



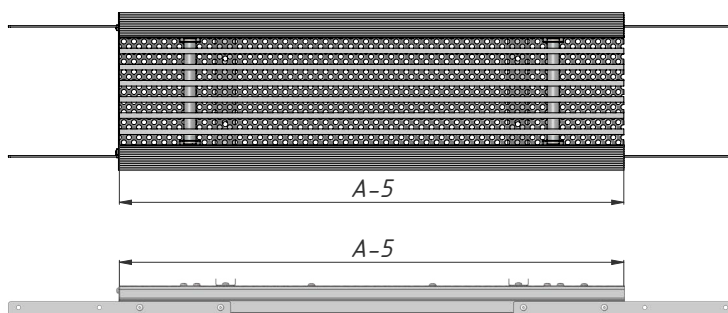
F2 Одиночная секция с заглушками



E2 Концевая секция с заглушкой

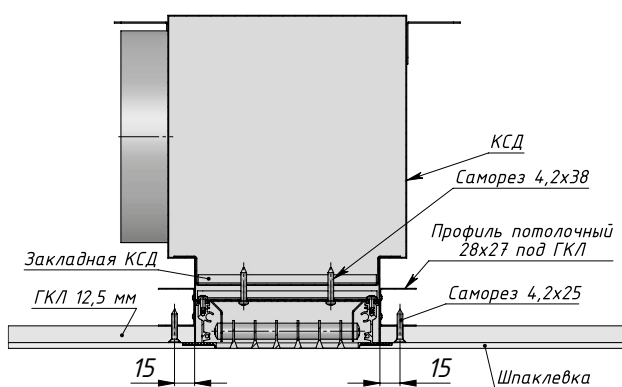


М Промежуточная секция

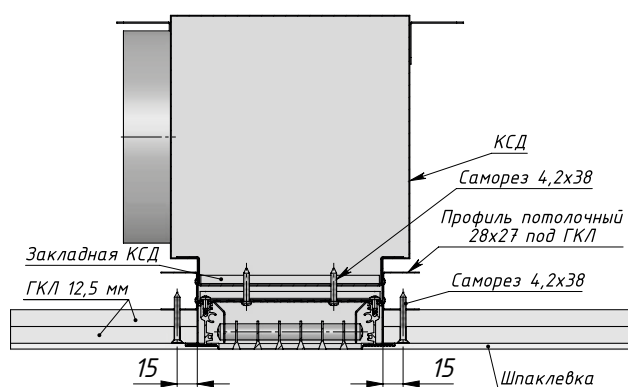


Монтаж

1 Гкл

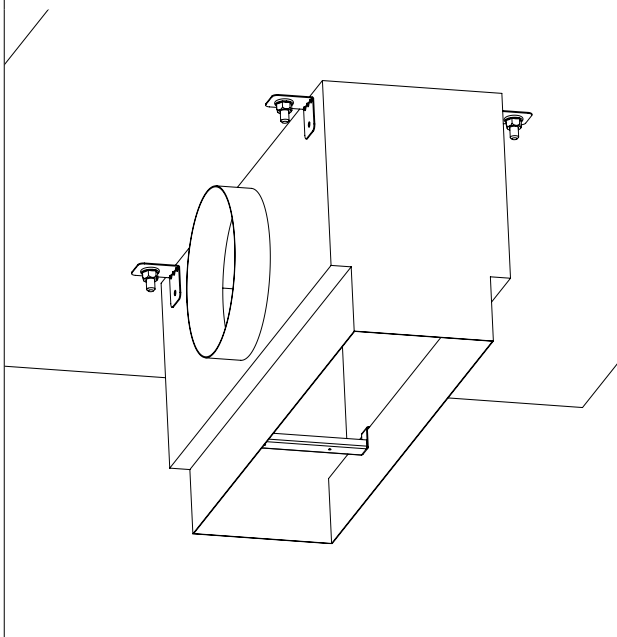


2 Гкл

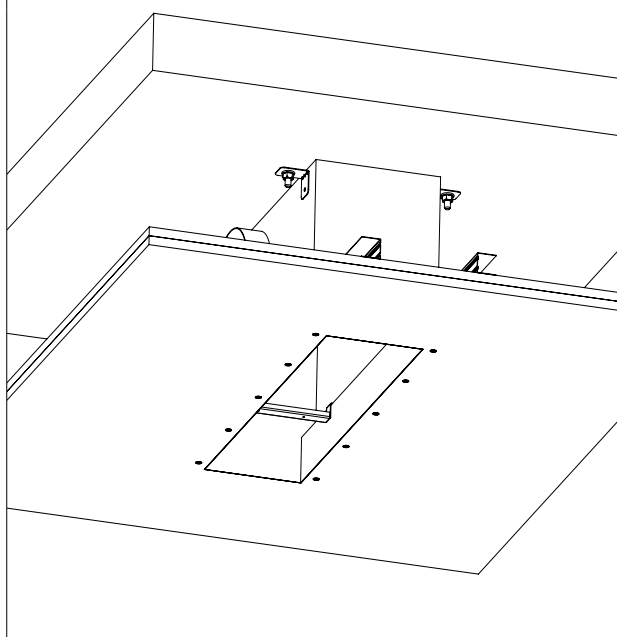


Последовательность монтажа

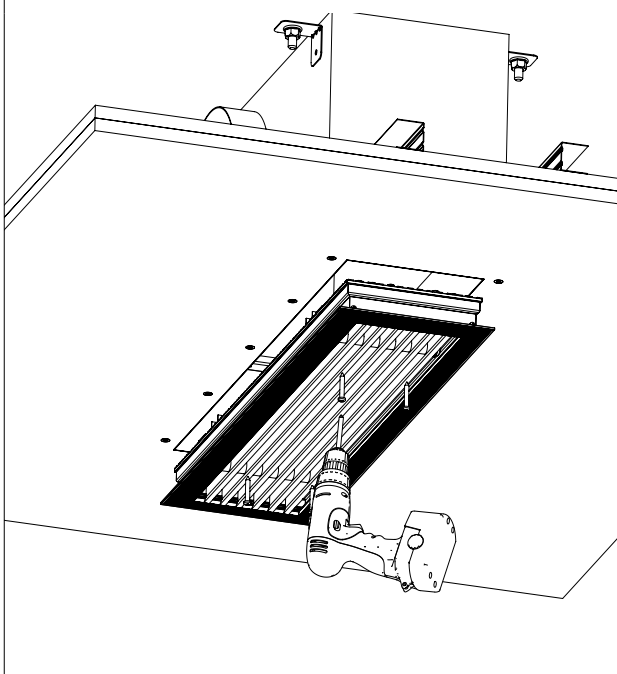
1. До монтажа подвесных потолков установить на потолке камеру статического давления. Для этого в потолке вбиваются анкера и вкручиваются шпильки.



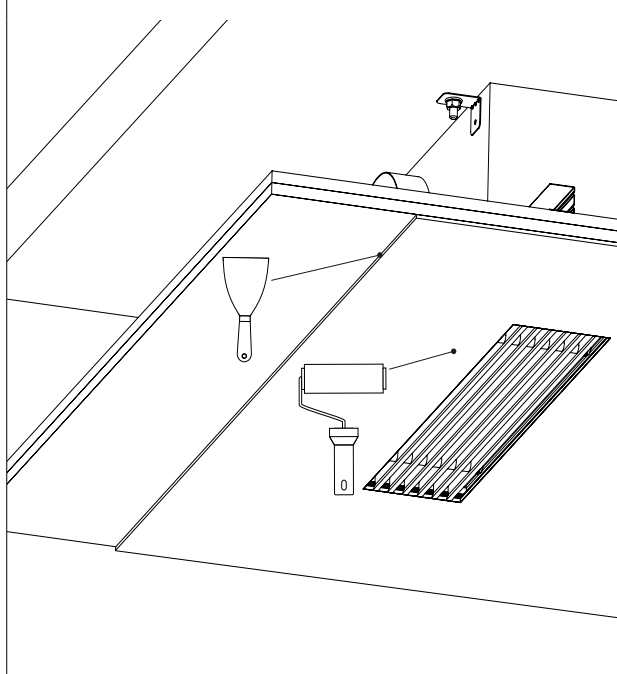
2. К горловине установленной КСД подводится потолочный профиль и монтируется ГКЛ. Предусмотрен монтаж с одним и двумя слоями ГКЛ по 12,5 мм.



3. Установите решетку в горловину и закрепите к закладным КСД с помощью саморезов 4,2x38.



4. Произведите финишную отделку (под шпаклевку предусмотрена полка 2,3 мм). Стык ГКЛ с фланцем диффузора рекомендуется заделать высокопрочной шпаклевкой Унифлот.



Код заказа

Код заказа решетки

		BETA-LI-					
Тип	(Со стационарными ламелями)	H					
	(Со съемными ламелями)	HS					
Секция	(Одиночная с фланцами)	F1					
	(Одиночная с заглушками)	F2					
	(Концевая с фланцем)	E1					
	(Концевая с заглушкой)	E2					
	(Промежуточная)	M					
Ширина		200-2000					
Высота	(BETA-LI-H)	100-1000					
	(BETA-LI-HS)	100-500					
Внутреннее исполнение	(С фильтром, дополнительно указывается степень очистки)	F					
Цвет корпуса диффузора, стандартное покрытие — белый матовый	(По умолчанию)	RAL 9016M					
	(Цвет по шкале RAL)	RAL					
Цвет выравнивателя (P), стандартное покрытие — черный матовый	(По умолчанию)	RAL9005M					
	(Цвет по шкале RAL)	RAL					

Код заказа КСД к решетке

При заказе диффузора с камерой статического давления, определяющими размерами являются размеры диффузора, поэтому в примере заказа не указываются.

По требованию возможно изготовление КСД по чертежам заказчика.

		PB-BETA-LI-H/HS-					
Исполнение	(Стандартная камера)	-					
	(Уменьшенная камера)	U					
Врезка	(Круглая)	-					
	(Овальная, для гибкого воздуховода)	O					
	(Прямоугольная)	P					
Расположение врезки	(Боковая врезка)	БВ					
	(Боковая левая врезка, для уменьшенной)	БВ (л)					
	(Боковая правая врезка, для уменьшенной)	БВ (п)					
	(Осевая врезка)	ОВ					
	(Верхняя врезка)	ВВ					
Размер врезки		100-315					
Покрытие (цвет)	(Без покрытия, по умолчанию)	-					
	(Цвет по шкале RAL)	RAL					
Теплозвукоизоляция		I					