



SN

Струйный диффузор

Описание

Струйные диффузоры SN применяются в системах вентиляции и кондиционирования воздуха помещений общественного и производственного назначения больших объемов и/или с высокими потолками, где необходимо обеспечить раздачу значительных объемов воздуха с высокой дальностью.

Струя приточного воздуха может быть направлена под углом от 0° до 25° к геометрической оси изделия, поворот происходит в одной плоскости. Ориентацией изделия при монтаже можно обеспечить поворот в горизонтальной либо в вертикальной плоскости.

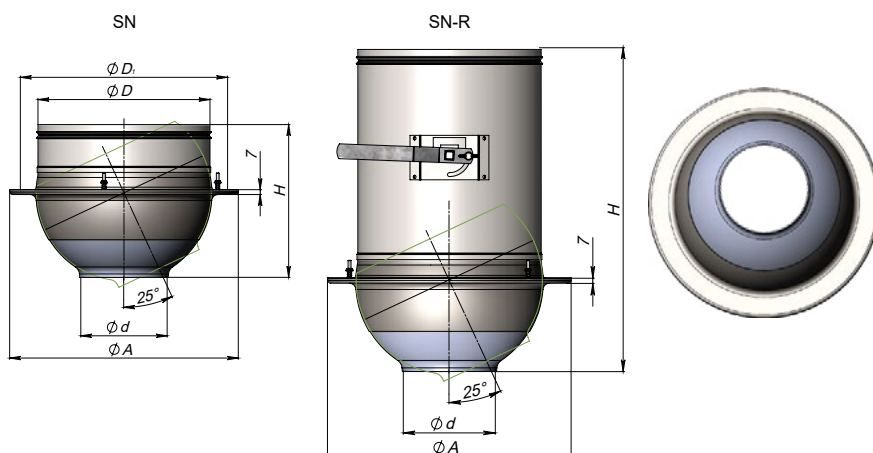
Монтаж диффузоров осуществляется в круглый воздуховод в открытом пространстве, а также на плоскую поверхность.

Материалы изготовления

Диффузоры изготавливаются из алюминия и оцинкованной стали, патрубок SN-R из оцинкованного листового металлопроката толщиной 0,9 мм. Диффузоры окрашиваются методом порошкового напыления, по умолчанию в белый цвет RAL9016M (матовый). Патрубок для SN-R поставляется без покрытия. По заказу возможно покрытие в любой цвет по международной шкале RAL.

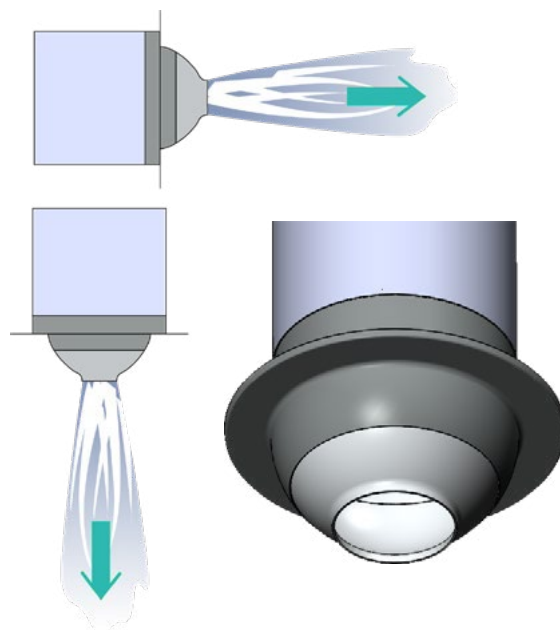
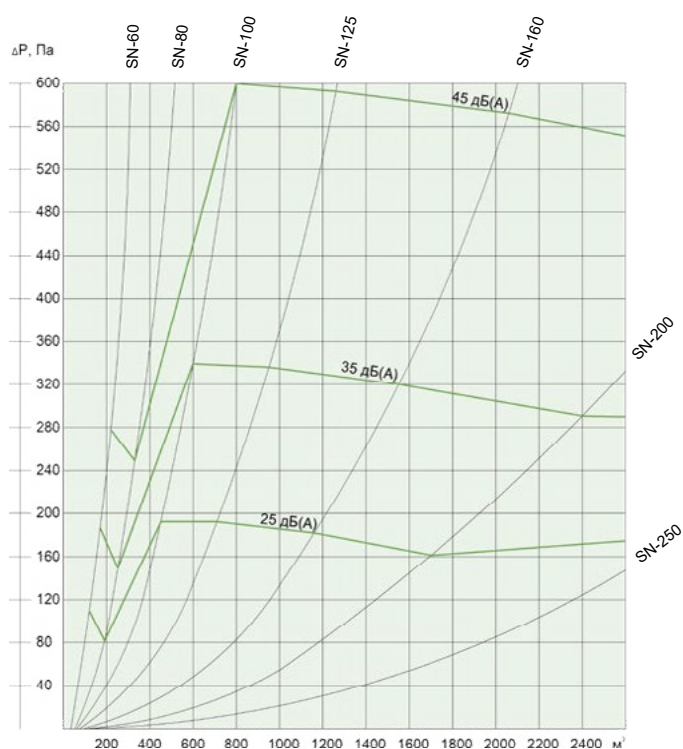
Размеры

Габаритно-посадочные размеры диффузора SN

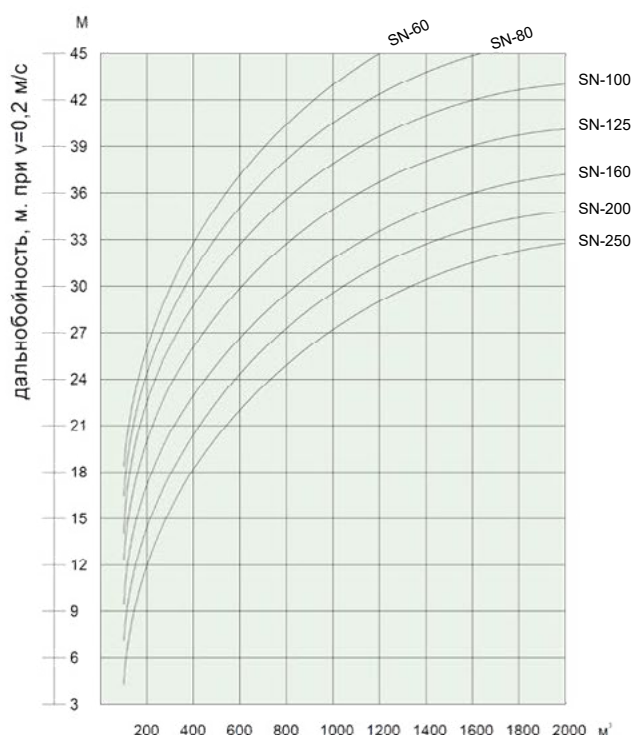
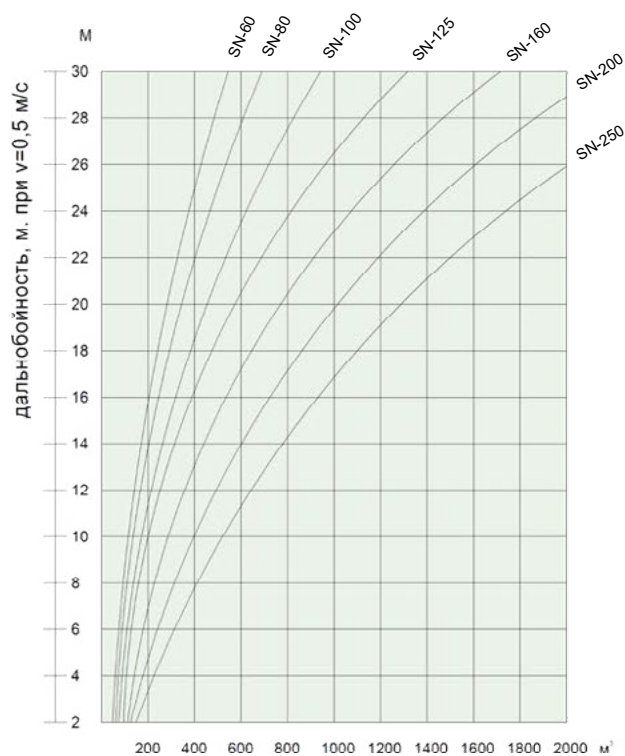


Типо- размер	Тип диффузора	Диаметр подводящего патрубка воздуховода	Диаметр выходного сечения сопла	Наружный диаметр	Высота изделия	Диаметр отверстия для установки в стену	Масса, кг
		ØD, мм	Ød, мм	ØA, мм	H, мм	ØD1, мм	
60	SN	125	62	207	147	160	0,4
	SN-R	125	62	207	287	-	1,1
80	SN	160	78	226	163	198	0,5
	SN-R	160	78	226	328	-	1,5
100	SN	200	100	281	190	253	0,7
	SN-R	200	100	281	398	-	2
125	SN	250	125	331	220	282	1
	SN-R	250	125	331	458	-	2,9
160	SN	315	157	406	266	380	1,4
	SN-R	315	157	406	555	-	4,2
200	SN	400	200	506	302	456	2,1
	SN-R	400	200	506	672	-	6,4

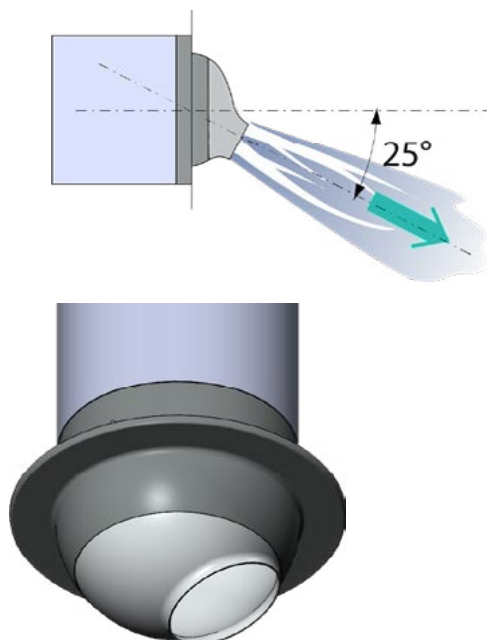
Уровень звуковой мощности и падение давления соплового диффузора SN
горизонтальная и вертикальная подача воздуха, угол наклона сопла $\alpha = 0^\circ$



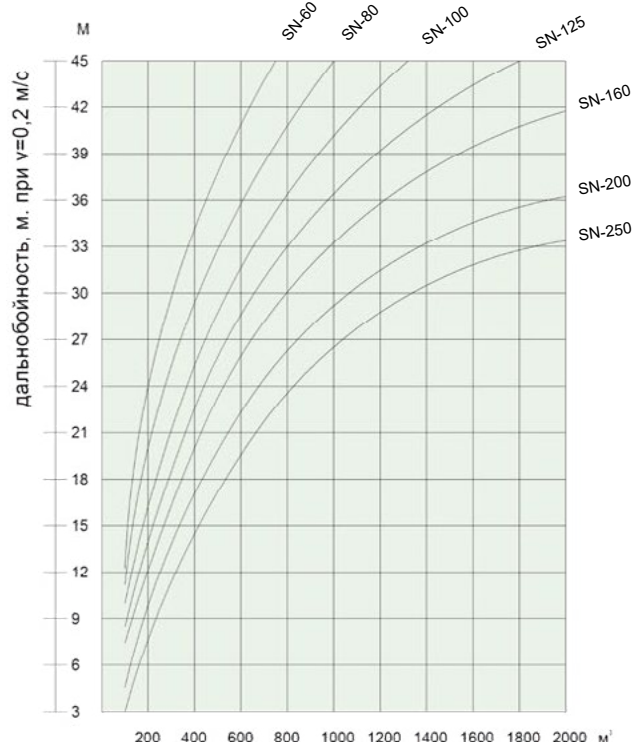
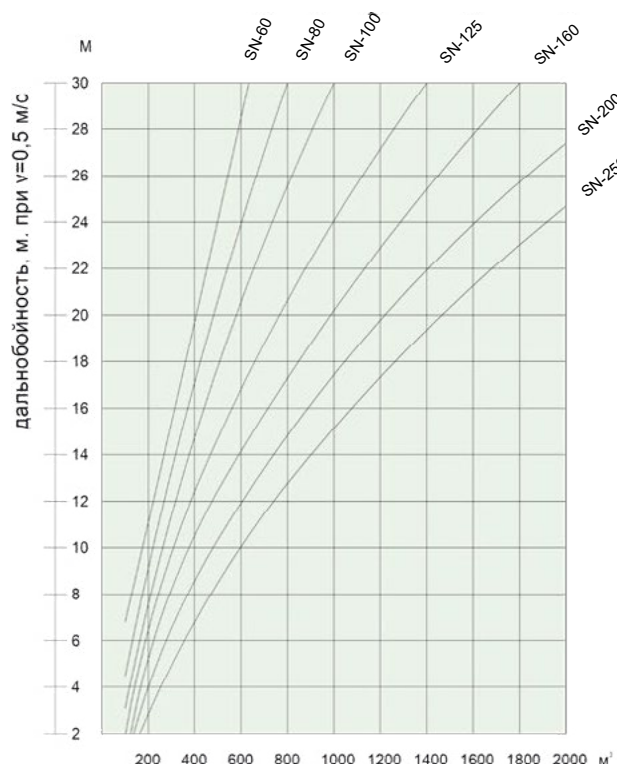
Дальнобойность приточной струи соплового диффузора SN
горизонтальная и вертикальная подача воздуха, угол наклона сопла $\alpha = 0^\circ$



Уровень звуковой мощности и падение давления соплового диффузора SN
подача воздуха наклонными струями, угол наклона сопла $\alpha = 25^\circ$



Дальность приточной струи соплового диффузора SN
подача воздуха наклонными струями, угол наклона сопла $\alpha = 25^\circ$



Максимальные показатели производительности соплового диффузора SN в зависимости от генерируемого шума
Подача горизонтальными или вертикальными струями



SN $\alpha = 0^\circ$	Врез- ка	$F_{жс},$ м ²	Уровень шума менее $L_{WA} < 20$ дБ(А)				Уровень шума $L_{WA} = 25$ дБ(А)				Уровень шума $L_{WA} = 35$ дБ(А)				Уровень шума $L_{WA} = 45$ дБ(А)			
			L_{0r} м ³ /ч	ΔP_n Па	Дально- бойность струи [м] при $V_{x'} \text{ м/с}$		L_{0r} м ³ /ч	ΔP_n Па	Дально- бойность струи [м] при $V_{x'} \text{ м/с}$		L_{0r} м ³ /ч	ΔP_n Па	Дально- бойность струи [м] при $V_{x'} \text{ м/с}$		L_{0r} м ³ /ч	ΔP_n Па	Дально- бойность струи [м] при $V_{x'} \text{ м/с}$	
					0,2	0,5			0,2	0,5			0,2	0,5			0,2	0,5
SN-60	125	0,003	100	80	18,5	8,7	120	110	21	10,5	170	185	24,5	14	220	277	27	16,9
SN-80	160	0,004	100	20	16,7	7,2	190	83	24	13,3	250	148	26,5	16,3	330	248	29	19,5
SN-100	200	0,008	300	80	26,3	15,5	450	192	30	19,9	600	340	32,7	23,5	800	600	35,7	27,5
SN-125	250	0,012	500	92	28,2	18,6	710	193	31,5	22,3	950	337	34,5	25,8	1260	593	37,2	29,5
SN-160	315	0,020	800	83	29,5	20,5	1160	182	33,3	25	1550	320	35,8	28,7	2060	572	37,2	32,3
SN-200	400	0,031	1500	130	33,3	25,2	1700	162	34,3	26,8	2400	291	34,8	31,2	>2500	-	-	-
SN-250	500	0,049	2400	125	33	28,3	>2500	-	-	-	>2500	-	-	-	>2500	-	-	-

Максимальные показатели производительности соплового диффузора SN в зависимости от генерируемого шума
Подача наклонными струями под углом 25° к оси



SN $\alpha = 0^\circ$	Врез- ка	$F_{жс},$ м ²	Уровень шума менее $L_{WA} < 20$ дБ(А)				Уровень шума $L_{WA} = 25$ дБ(А)				Уровень шума $L_{WA} = 35$ дБ(А)				Уровень шума $L_{WA} = 45$ дБ(А)			
			L_{0r} м ³ /ч	ΔP_n Па	Дально- бойность струи [м] при $V_{x'} \text{ м/с}$		L_{0r} м ³ /ч	ΔP_n Па	Дально- бойность струи [м] при $V_{x'} \text{ м/с}$		L_{0r} м ³ /ч	ΔP_n Па	Дально- бойность струи [м] при $V_{x'} \text{ м/с}$		L_{0r} м ³ /ч	ΔP_n Па	Дально- бойность струи [м] при $V_{x'} \text{ м/с}$	
					0,2	0,5			0,2	0,5			0,2	0,5			0,2	0,5
SN-60	125	0,003	50	20	< 3	< 2	100	82	12,2	6,8	140	138	18,8	8,5	180	204	22,5	10,3
SN-80	160	0,004	100	23	11,3	4,6	160	58	17,3	7,4	200	90	20,1	9,2	270	172	23,8	12,2
SN-100	200	0,008	200	40	16,3	7,7	280	72	20,3	10,7	370	124	24,2	13,8	490	228	28,5	17,5
SN-125	250	0,012	300	39	18,6	9,8	460	78	24,7	13,8	600	134	28,6	16,8	800	243	33,0	20,7
SN-160	315	0,020	500	35	23,3	12,5	710	66	28,4	15,9	900	105	31,8	18,8	1140	177	35,2	22,2
SN-200	400	0,031	1000	55	29,3	17,5	1200	83	31,5	19,8	1600	144	34,6	23,9	2050	223	36,3	27,7
SN-250	500	0,049	1200	30	28,7	17,4	2000	85	33,4	24,7	>2500	-	-	-	>2500	-	-	-

В воздухораспределителях SN-R (с регулятором расхода) значения ΔP_n и L_{wA} (из таблицы и графика) корректируются:

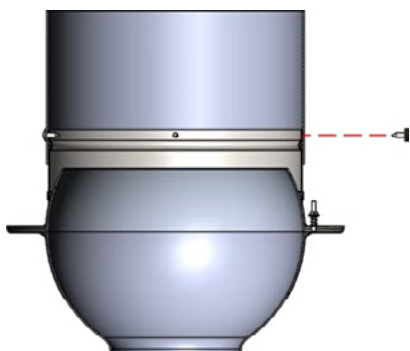
$$\Delta P_n = K \cdot \Delta P_p$$

$$L_{wA} = L_{wA} + \Delta L_{wA}$$

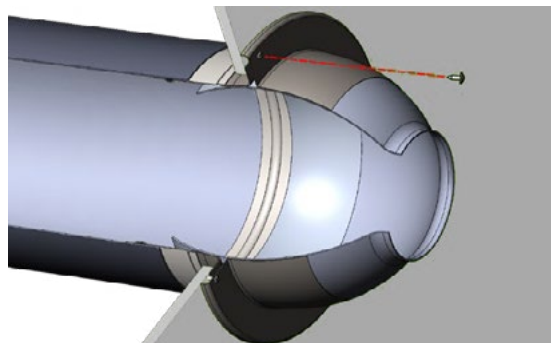
% открытия регулятора расхода	Подача горизонтальными или вертикальными струями			Подача наклонными струями под углом 25° к оси		
	100% $\beta = 0^\circ$	70% $\beta = 45^\circ$	50% $\beta = 60^\circ$	100% $\beta = 0^\circ$	70% $\beta = 45^\circ$	50% $\beta = 60^\circ$
K	1,1	1,6	3,1	1,1	1,6	3,1
ΔL_{wA} , дБ	10	27	30	9	24	35

Монтаж

Монтаж соплового диффузора SN в открытом пространстве, на отводах воздуховода



Монтаж соплового диффузора SN на воздуховодах при скрытом монтаже, на наружной части стены или потолка



Код заказа

Код заказа диффузора

Привод	<div> <div> <div>SN-</div> <div> <div></div> <div></div> </div> </div> <div> <div>(Без привода)</div> <div>(Ручной привод)</div> <div>(Площадка под электропривод)</div> </div> <div> <div>-</div> <div>R</div> <div>P</div> </div> </div>
Типоразмер (мм)	60-250

Код заказа камеры статического давления

Типоразмер диффузора (мм)	60-250
Подключение к воздуховоду	<div> <div> <div>PB-SN-</div> <div> <div></div> <div></div> <div></div> <div></div> </div> </div> <div> <div>(Сбоку)</div> <div>(Сверху)</div> </div> <div> <div>-</div> <div>BB</div> </div> </div>
Диаметр подключения (мм)	100-315
Наличие теплоизоляции	<div> <div>(Нет)</div> <div>(Есть)</div> </div> <div> <div>-</div> <div>I</div> </div>

При заказе диффузора с камерой статического давления, определяющими размерами являются размеры диффузора, поэтому в примере заказа не указываются.