



KNK-A

Круглый регулируемый диффузор

Описание

Многоконусный потолочный диффузор KNK-A используется в системе приточно-вытяжной вентиляции в помещениях различного назначения. Направление подачи воздуха регулируется от горизонтального до вертикального.

Корпус диффузора состоит из впускного наружного конуса и съемного центрального конуса, который позволяет регулировать направление потока воздуха, а также при необходимости производить очистку и иметь доступ к воздуховоду или камере.

Возможна комплектация камерой статического давления.

Поставляется в следующих диаметрах: $\varnothing 160$, $\varnothing 200$, $\varnothing 250$, $\varnothing 315$, $\varnothing 400$, $\varnothing 500$.

Диффузор устанавливается непосредственно в воздуховод или посредством камеры статического давления. Если монтаж производится к камере, то длина прямого воздуховода до камеры должна составлять не менее 4-х диаметров воздуховода.

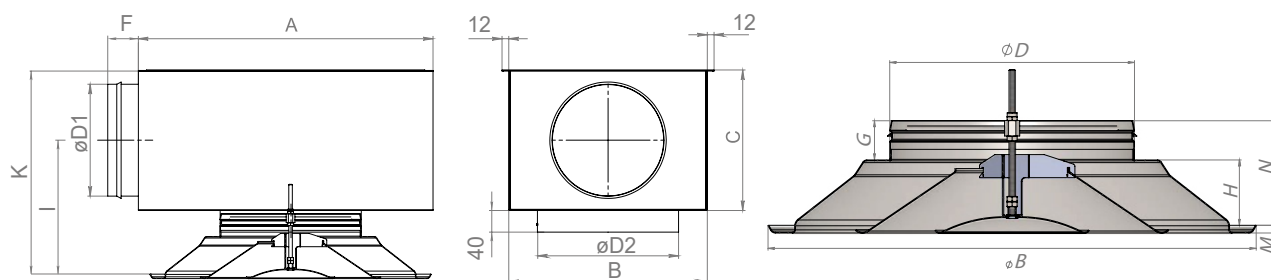
Для установки диффузора снимите двойной центральный конус, нажав и повернув его. Закрепите наружный конус с помощью заклепок. Установите внутренний конус (конус выступает — для горизонтальной подачи воздуха, конус утоплен — для вертикальной подачи воздуха).

Материалы изготовления

Диффузоры изготавливаются из оцинкованной листовой стали толщиной 0,9 мм и по умолчанию покрываются полимерной порошковой краской белого цвета RAL 9016 матовый.

Размеры

Габаритно-посадочные размеры диффузора KNK-A + PB (камера статического давления с боковой врезкой)



Типоразмер	Размеры диффузора, мм						Размеры КСД, мм							
	ØD	ØB	M	N	G	H	A	B	C	ØD1	ØD2	F	I	K
KNK-A 160	158	323	12	85	46	35	384	250	160	124	160	28	155	235
KNK-A 200	198	428	10	101	55	51	474	300	195	159	200	35	193	290
KNK-A 250	248	538	14	117	68	67	524	350	250	199	250	35	235	360
KNK-A 315	313	635	10	135	80	85	589	450	300	249	315	35	280	430
KNK-A 400	398	856	14	166	92	116	644	550	400	314	400	35	360	560
KNK-A 500	498	1050	12	276	130	146	694	600	500	399	500	35	436	686

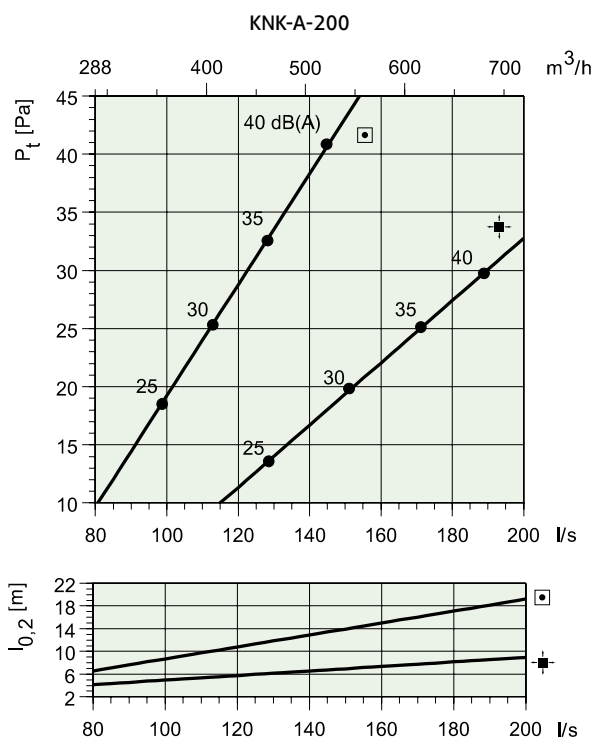
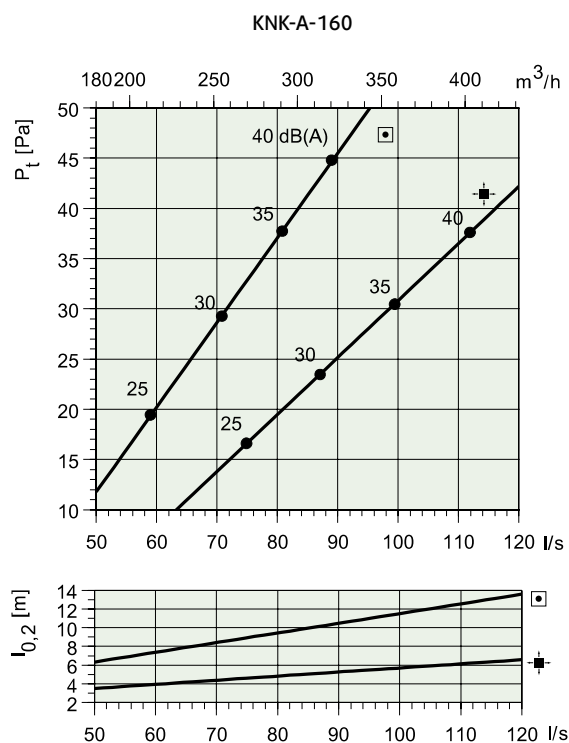
KNK-A (горизонтальная подача воздуха)

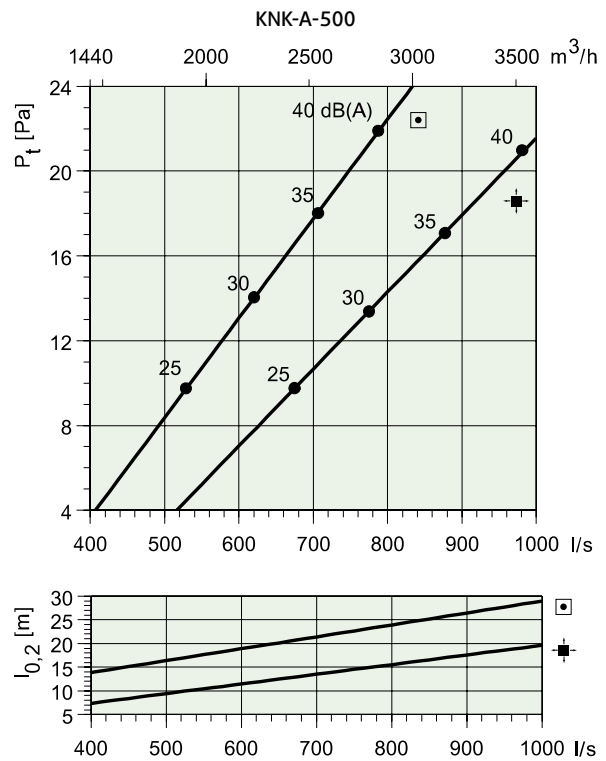
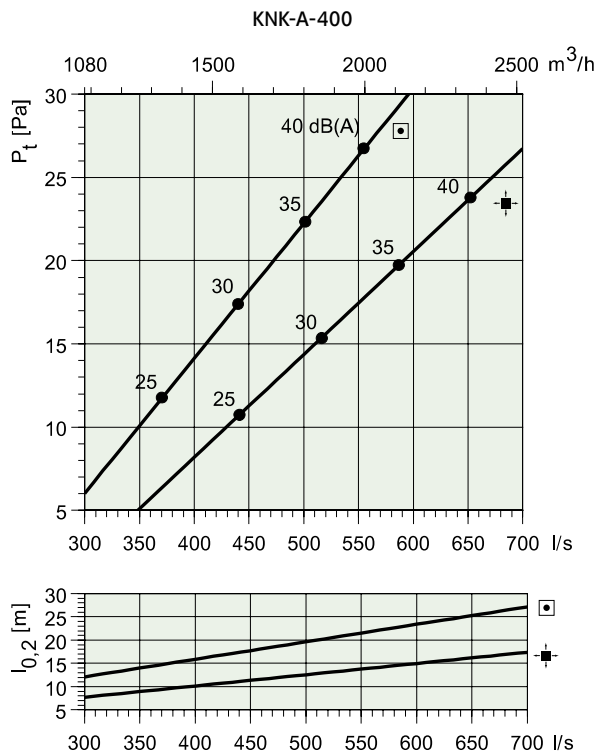
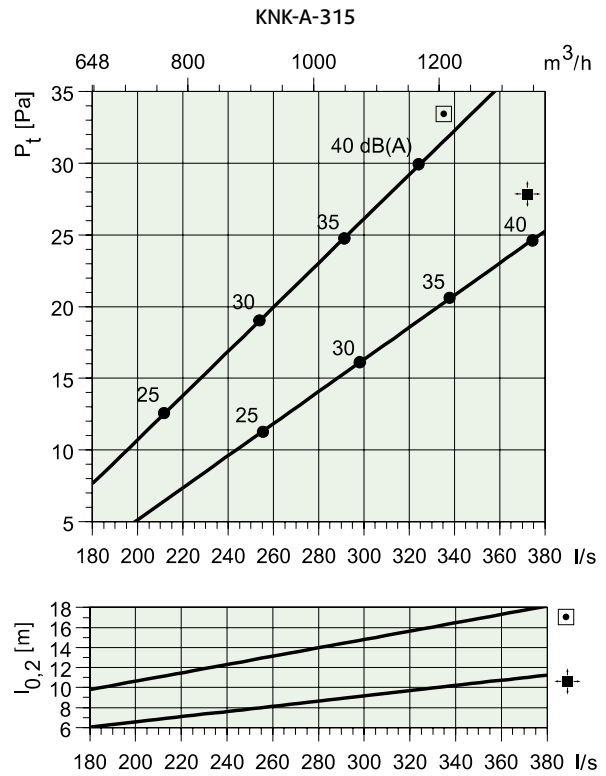
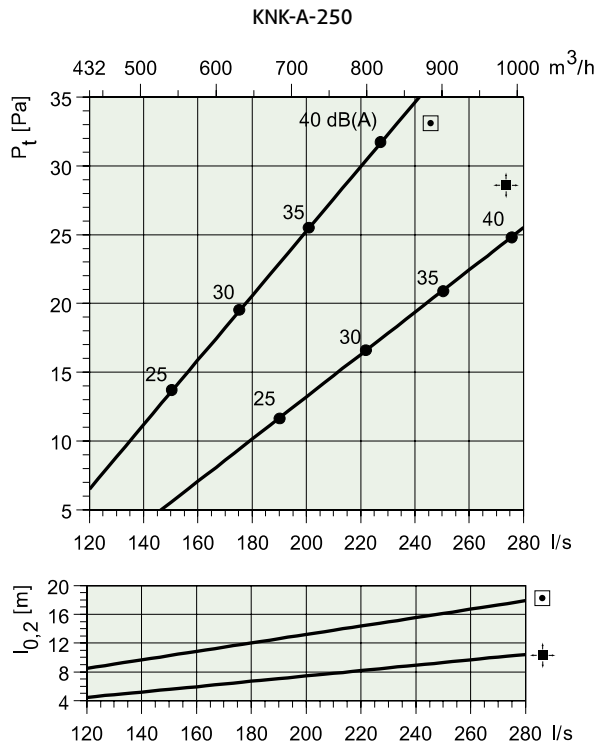
Размер	Расход воздуха (м³/ч, л/с) и длина струи l _{0,2} (м)													ΔPt Падение давления (Па)		
KNK-A 160	4	6	7											10	18	26
KNK-A 200			5	6	8									6	17	28
KNK-A 250					7	9	12							10	18	26
KNK-A 315						7	9	11						9	14	25
KNK-A 400								10	13	16				7	15	24
KNK-A 500										12	16	21		10	16	22
	м³/ч	240	300	360	510	660	835	1010	1385	1885	2385	3035	3685	20-25	30	35-40
	л/с	67	83	100	142	183	232	281	385	524	662	843	1024	дБ(А)		

KNK-A (вертикальная подача воздуха)

Размер	Расход воздуха (м³/ч, л/с) и длина струи l _{0,2} (м)												ΔPt Падение давления (Па)			
KNK-A 160	8	11	14											10	18	26
KNK-A 200			8	13	17									6	17	28
KNK-A 250						12	15	19						10	18	26
KNK-A 315							12	15	18					9	14	25
KNK-A 400									15	20	26			7	15	24
KNK-A 500											20	25	30	10	16	22
м³/ч	240	300	360	510	660	835	1010	1385	1885	2385	3035	3685		20-25	30	35-40
л/с	67	83	100	142	183	232	281	385	524	662	843	1024	дБ(А)			

Диаграммы





Код заказа

KNK-A-		<input type="checkbox"/>	<input type="checkbox"/>	<input type="checkbox"/>	<input type="checkbox"/>	<input type="checkbox"/>	<input type="checkbox"/>
Диаметр присоединения	160-500						
Покрытие корпуса по умолчанию (белый цвет матовый)	RAL9016						
Дополнительная комплектация	(Камера статического давления с регулирующим устройством) PB						
Подключение	(Сбоку) – (Сверху) B						
Диаметр врезки	125-400						
Теплозвукоизоляция камеры статического давления	(Без изоляции) – (С изоляцией) I						