

Камера статического давления РВ для настенных и потолочных решеток (BETA-AI, ALBA)

Описание

Адаптер (камера статического давления) является элементом систем вентиляции и кондиционирования воздуха используется для подключения потолочных решеток к воздуховоду.

Потолочные решётки с адаптерами обеспечивают:

- равномерное истечение воздушного потока по сечению воздухораспределителей;
- снижение шума, приходящего по сети к воздухораспределителю;
- удобство монтажа воздухораспределителей на круглых воздуховодах.

Камера статического давления состоит из стального корпуса с круглым патрубком для подсоединения к воздуховоду. Для регулирования расхода воздуха камеры статического давления РВ-BETA-AI дополнительно оснащены устройством, регулирующим объем подаваемого воздуха, которое устанавливается во входном патрубке.

Камера статического давления действует как простейший камерный глушитель, снижая шум, распространяющийся по вентиляционной сети на 4-6 дБ. КСД могут изнутри покрываться слоем теплоизоляционного и звукопоглощающего материала. При этом габаритные размеры камеры статического давления не изменяются. Такая облицовка усиливает эффект снижения камерой шума, приходящего по сети к воздухораспределителю, дополнительно на 6-8 дБ (преимущественно на высоких частотах), а также сокращает потери холода (тепла) приточного воздуха и предотвращает образование конденсата на поверхности КСД при температуре воздуха ниже точки росы.

Патрубки могут быть установлены по любой стороне камеры: боковая врезка (БВ), осевая врезка (ОВ). В зависимости от длины воздухораспределителя в камеру устанавливается один или два входных патрубка.

При заказе потолочных решеток с камерами статического давления с нестандартной высотой и (или) нестандартным диаметром присоединительного патрубка, требуется согласование чертежа.

Материалы

Статическая камера изготавливается из оцинкованной листовой стали 0,4-1,5 мм в зависимости от размера и пожелания заказчика. По умолчанию все изделия поставляются в неокрашенном виде.

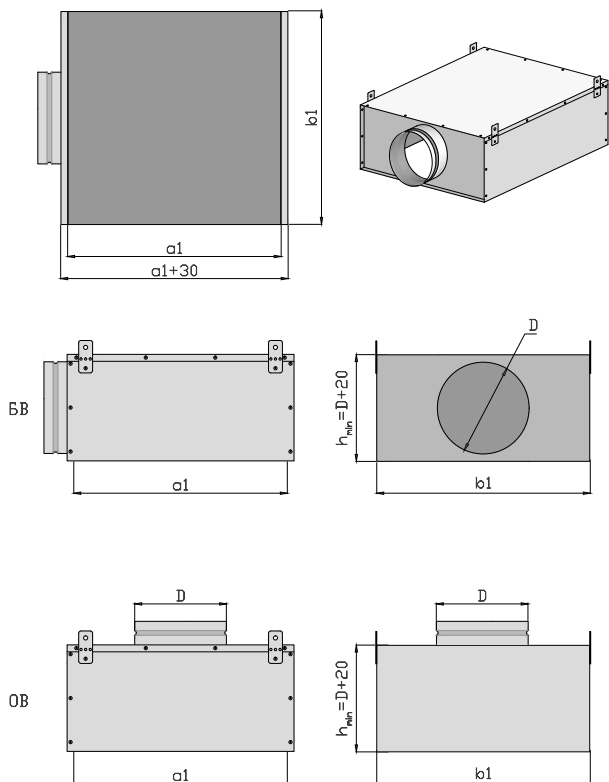
Код заказа

РВ-BETA-AI-		<input type="checkbox"/>	<input type="checkbox"/>	<input type="checkbox"/>	<input type="checkbox"/>	<input type="checkbox"/>	<input type="checkbox"/>
Камера статического давления	(Без регулирующего устройства) 0 (С регулирующим устройством) -						
Ширина КСД (мм)	100-1000						
Высота КСД (мм)	100-1000						
Врезка	(Боковая) БВ (Осевая) ОВ						
Диаметр врезки	Ø 100-315						
Теплозвукоизоляция	I						

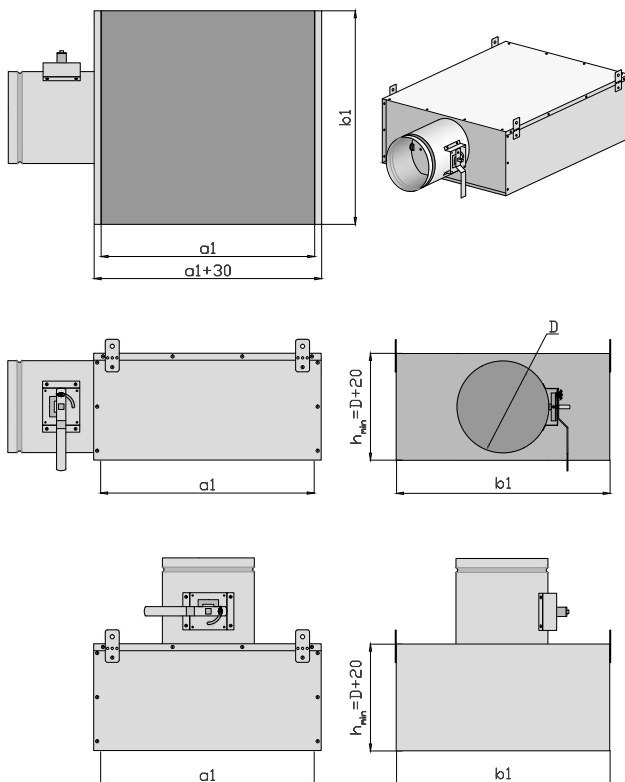
Размеры

Габаритно-посадочные размеры камеры статического давления АхВ габаритные размеры решетки, а1хb1 установочные размеры КСД. ОВ — осевая врезка, БВ — боковая врезка.

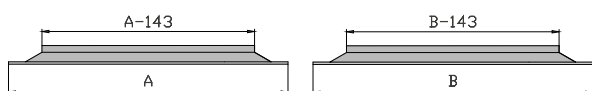
Камера статического давления РВ-БЕТА-АI-0
(без дроссель-клапана)



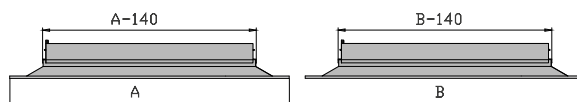
Камера статического давления РВ-БЕТА-АI
(с дроссель-клапаном)



Потолочная решетка без R1



Потолочная решетка с R1

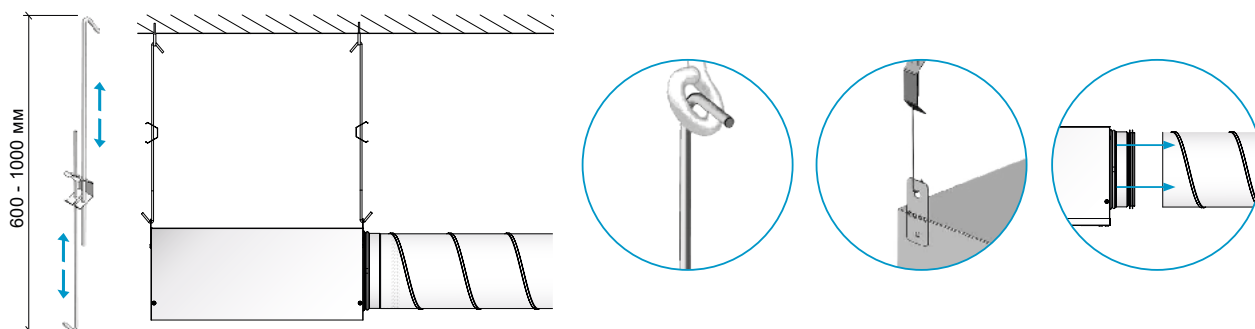


Размер потолочной решетки (АхВ, мм)	Размер КСД для решетки без R1 (а1хb1, мм)	Размер КСД для решетки с R1 (а1хb1, мм)	Стандартная высота (h, мм)
300х300	160х160х230	163х163х230	230
450х450	310х310х230	313х313х230	230
600х600	460х460х230	463х463х230	230

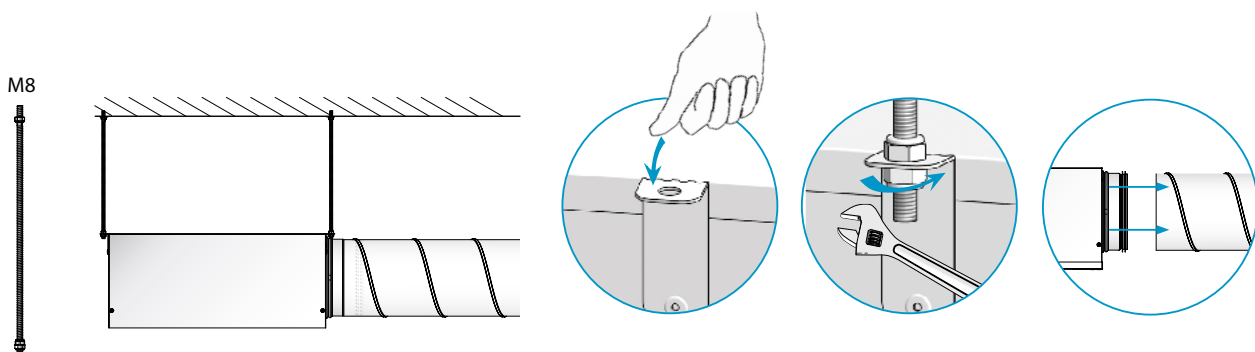
Монтаж

Монтаж адаптеров к строительным конструкциям производится с помощью металлических тросов или с помощью резьбовых шпилек через монтажные уголки в камере. Крепёжные элементы в комплект поставки не входят. Подшивной потолок устанавливается после монтажа камер. Потолочные решетки с камерой статического давления поставляются в разборном виде.

Монтаж с помощью евро-подвесов



Монтаж с помощью шпилек



Монтаж вплотную к потолку

