

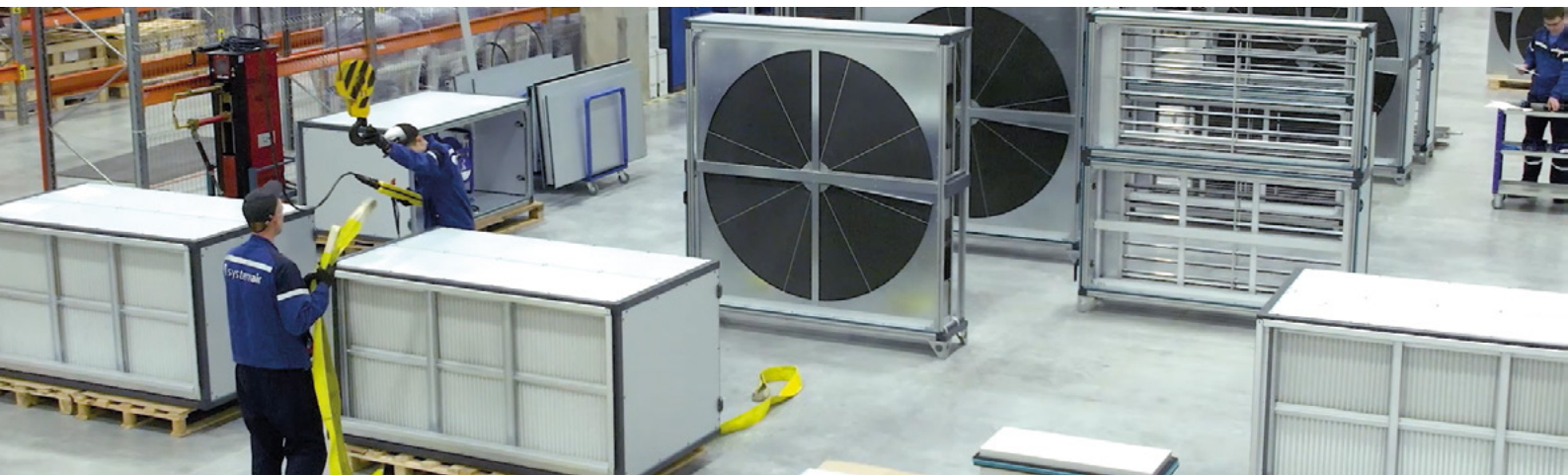
Бытовые и полупромышленные сплит-системы Syscool



Содержание

Системэйр в России	4
Преимущества кондиционеров Syscool	6
Инверторные бытовые сплит-системы	11
Сплит-системы постоянной производительности. . .	16
Мультисплит системы	20
Инверторные полупромышленные сплит-системы	32
Полупромышленные сплит-системы постоянной производительности	38
Инверторные высоконапорные канальные сплит-системы	44
Колонные сплит-системы	48
Системы управления	49





Системэйр в России

- центральный офис в Москве и филиалы по всей России
- собственный завод и склад в Московской области
- большой ассортимент продукции
- профессиональная техническая поддержка
- сертифицированный Сервисный центр

Команда Системэйр — это коллектив высококвалифицированных сотрудников, ориентированных на достижение оптимальных решений для наших клиентов.

Мы ценим каждый проект. Наш многолетний опыт на международном рынке вентиляции и кондиционирования позволяет нам обеспечивать высокий уровень компетенций на всех этапах его реализации.

Мы уверены, что профессионализм нашей команды — это гарантия успешного воплощения проекта вне зависимости от его сложности, масштаба.

Наши приоритеты — это ваши потребности. Наша цель — это создание и реализация комплексных климатических решений при прямом взаимодействии с экспертами в области качества воздуха помещений — проектными и монтажными организациями. Вместе мы воплощаем в жизнь как простые типовые проекты, так и сложные инновационные, такие как онкоцентры, аэропорты, вокзалы, спортивные комплексы, аквапарки, музеи и образовательные учреждения.

Мы продолжаем активно развивать собственное производство в России. А также расширили пул собственных OEM-площадок в Турции, России и Китае, что позволило нам, несмотря на санкции Евросоюза, сохранить широкий ассортимент поставляемой продукции:

- Вентиляторы и принадлежности
- Воздухораспределительные устройства
- Противопожарные клапаны
- Бытовые вентиляционные установки
- Центральные и компактные воздухообрабатывающие агрегаты
- Климатические установки для бассейнов
- Чиллеры, фэнкойлы, ККБ
- Мультизональные системы кондиционирования
- Бытовые и полупромышленные кондиционеры



В июле 2023 года бренд компании — Systemair — был русифицирован для российского подразделения и перешёл на кириллицу в названии — Системэйр.

Продуктовый ребрендинг проходит постепенно в рамках реализации стратегии развития и локализации компании на российском рынке.

Продукция компании Системэйр распространяется в России под брендами:



Вентиляционное оборудование для российского рынка, выпускаемое на собственном заводе в России, а также OEM-площадках под контролем компании Системэйр



Чиллеры и оборудование для кондиционирования, выпускаемые для российского рынка на OEM-площадках под контролем компании Системэйр

Последовательная смена торговых марок предполагает возможность отгрузки оборудования, маркированного как новой ТМ, так и предшествующей (при наличии на складе).

Производство Системэйр

В 2021 году компания Системэйр открыла в подмосковном Пушкино собственный завод с современным станочным парком от ведущих мировых производителей.

В настоящее время завод Системэйр выпускает центральные вентиляционные установки Geniox, компактные агрегаты серий Torvex и Save, а также климатические агрегаты для бассейнов. Ассортимент продукции завода постоянно расширяется.

Высокотехнологичное производство организовано в полном соответствии с европейскими нормами и международными стандартами, что позволяет нам изготавливать надёжное и качественное оборудование в минимальные сроки.

Мы строго следим за качеством выпускаемого оборудования на всех этапах производства и используем только надёжные комплектующие от лучших поставщиков.

Завод, центральный склад в РФ и Сервисный центр Системэйр расположены по адресу: Московская область, г. Пушкино, 33-й км автодороги М8 Холмогоры (16 км от МКАД по Ярославскому шоссе), д. 16, стр. 3.

Преимущества кондиционеров SYSCOOOL

Энергосбережение



A/A+++ класс энергоэффективности

Линейки SYSCOOOL WALL SMART и SYSCOOOL WALL EASY имеют А класс энергоэффективности. Линейки SYSCOOOL WALL SMART EVO/NORDIC EVO и SYSCOOOL WALL EASY EVO имеют самые высокие показатели сезонной энергоэффективности SEER/SCOP.



Технология 3D DC Inverter

Позволяет получить наивысшую производительность при минимальных затратах энергии и уровне шума. 3D DC инвертор — это сочетание DC-компрессора, DC-двигателя внутреннего блока и DC-двигателя наружного блока.



Ночной режим

Функция ночного режима позволяет поддерживать комфортный температурный режим в помещении при сниженном энергопотреблении и уровне шума. При включении функции кондиционер работает по заданному алгоритму в течение 7 часов: первые 2 часа температура воздуха изменяется (охлаждение/обогрев) на один градус в час, затем поддерживается на одном уровне в течение 5 часов, после чего кондиционер отключается.



Энергосберегающий режим

Электропотребление в режиме ожидания снижено на 70% — до 1 Вт.

Надежность и удобство при монтаже и обслуживании



Самодиагностика и функция защиты от утечки хладагента

Дополнительная защита компрессора позволяет обнаружить неполадку и предупредить выход оборудования из строя. Экономит время определения причины неполадок.



Выбор стороны подключения дренажной линии

В современных моделях можно выбрать сторону отвода конденсата в зависимости от особенностей расположения внутреннего блока в помещении.



Sea View

Все теплообменники кондиционеров SYSCOOOL имеют уникальное антикоррозийное покрытие SeaView золотистого цвета. Покрытие Sea View значительно улучшает эффективность теплообмена и увеличивает срок службы сплит-системы. Sea View позволяет устанавливать сплит-системы в условиях повышенной влажности и агрессивной среды.



Антикоррозийный корпус

Корпус наружного блока сделан из оцинкованной стали и имеет лакокрасочное антикоррозийное покрытие.



Защита от перепадов напряжения

Созданные специально для российских условий эксплуатации, кондиционеры выдерживают большие перепады напряжения.



Низкотемпературный комплект

С использованием низкотемпературного комплекта, состоящего из регулятора давления конденсации, нагревателей картера, капиллярной трубки и дренажа, кондиционеры могут работать на охлаждение при температуре от -30°C.

Здоровье и безопасность



Самоочистка испарителя внутреннего блока

Защищает от образования бактерий и плесени на теплообменнике. При нажатии кнопки Self Clean на пульте ДУ кондиционер на некоторое время перейдет в особый режим работы. На испарителе внутреннего блока накопится конденсат, который вберет в себя частицы пыли. Далее кондиционер высушит поверхность испарителя и удалит собранную пыль.



Ионизатор в сплит-системах EASY/EASY EVO/NORDIC EVO

Ионизатор, установленный во внутренний корпус сплит-системы, эффективно борется с неприятными запахами и очищает воздух от вредных частиц.

Система фильтрации



Фильтр HD

Высокоплотный фильтр тонкой очистки сдерживает мельчайшие частицы пыли.



Фильтр Cold-Catalist в сплит-системах SMART/SMART EVO/NORDIC EVO

Расщепляет формальдегидные и другие летучие органические соединения, которые выделяются с поверхности окружающих предметов интерьера.



ВЮ-фильтр

Технология Вю-ферментации помогает эффективно очищать воздух от бактерий, вирусов и различных аллергенов (пыльца, шерсть, пыль и т.п.), присутствующих в воздухе.



Автораспределение воздушного потока

Автоматическая установка направления воздушного потока в зависимости от режима работы кондиционера. В режиме охлаждения жалюзи подают воздух под потолок, чтобы он плавно опускался вниз. В режиме обогрева теплый воздух подается вниз и комнатная температура повышается быстро и равномерно.



Защита от сквозняков

В режиме обогрева предотвращает подачу холодного воздуха в помещение.



Комфорт



Turbo-режим / Быстрый выход на режим

Позволяет быстро выйти на заданный температурный режим.



Низкий уровень шума воздушного потока

Оптимальная конструкция лопастей вентилятора внутреннего блока обеспечивает максимальный воздушный поток при минимальном уровне шума.



Follow me

Функция активирует температурный датчик на пульте ДУ и позволяет поддерживать заданную температуру в той части помещения, где это необходимо.



Таймер

Позволяет пользователю задать режим, а также время вкл./выкл. кондиционера с шагом 30 мин.



Запоминание расположения жалюзи

При включении кондиционера жалюзи автоматически переместятся в то же положение, в котором они были установлены до его выключения.



Авторестарт / Сохранение настроек

При подаче электропитания после его внезапного отключения, кондиционер автоматически восстанавливает ранее заданные настройки.



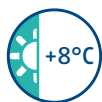
Технология 3D FLOW

Линейки SYSCOOL WALL SMART EVO/NORDIC EVO; SYSCOOL WALL EASY/EASY EVO имеют функцию автоматического качения жалюзи в двух плоскостях, что позволяет создавать идеальный микроклимат и комфорт именно там, где вы находитесь.



Управление по Wi-Fi

Кондиционеры линейки SYSCOOL WALL SMART EVO, SYSCOOL WALL NORDIC EVO и SYSCOOL WALL EASY EVO имеют встроенный модуль Wi-Fi, который позволяет осуществлять управление прямо с мобильного телефона.



Режим дежурного отопления

Для кондиционеров SYSCOOL WALL SMART/SMART EVO и NORDIC EVO доступен режим дежурного отопления. Функция поддержания температуры воздуха внутри помещения на уровне не ниже +8°C предотвращает замерзание конструкции в зимний период, что особенно актуально для загородных домов и коттеджей.



Управление через Яндекс.Алису

Инверторные бытовые кондиционеры SYSCOOL WALL SMART EVO/NORDIC EVO и SYSCOOL EASY EVO совместимы с приложением Умный Дом от Яндекс и могут управляться с помощью голосового помощника Яндекс.Алиса.







syscool

Инверторные бытовые сплит-системы SYSCOOL WALL NORDIC EVO PH Q

Эксклюзивная инверторная сплит система с встроенным Wi-Fi модулем. Обеспечивает надежный обогрев помещения при температуре наружного воздуха до -30°C. 3D-flow поток позволит создать идеальный микроклимат, а био-фильтр, фильтр cold-catalyst и ионизатор помогут эффективно очистить воздух. Функция самоочистки препятствует образованию плесени на внутренних деталях. Функция поддержания температуры воздуха внутри помещения на уровне не ниже +8°C предотвратит замерзание конструкции дома в зимний период.



ИК-пульт
(в комплекте)

Внутренний блок SYSCOOL WALL NORDIC		09 EVO PH Q	12 EVO PH Q
Наружный блок SYSCOOL WALL OUT		09 EVO PH Q	12 EVO PH Q
Хладагент		R32	
Электропитание	Вт/Ф/Гц	220-240/1/50	
Холодопроизводительность	кВт	2,64 (1,03-3,22)	3,52(1,38-4,31)
Потребляемая мощность при охлаждении	Вт	613(90-1140)	977(130-1650)
Рабочий ток	А	2,66(0,4-4,7)	4,24(0,6-7,2)
Теплопроизводительность	кВт	2,93(0,82-3,37)	3,81(1,07-4,38)
Потребляемая мощность при обогреве	Вт	637(110-1080)	977(160-1560)
Рабочий ток	А	2,77(0,48-4,7)	4,24(0,7-6,78)
SEER/SCOP	W/W	9,3A++/4,6A++	8,5A++/4,6A++
Компрессор: Производитель/Тип		GMCC/Ротационный	
ВНУТРЕННИЙ БЛОК			
Расход воздуха (выс/ср/низ)	м³/ч	483/362/303	584/477/395
Уровень звукового давления (выс/ср/низ)	дБ(А)	36,5/29,0/24,0	39,5/33/25
Уровень звуковой мощности	дБ(А)	55	55
Габариты блока без упаковки (Д x Ш x В)	мм	802x189x297	802x189x297
Масса (нетто/брутто)	кг	8,6/11,1	8,6/11,1
Габариты блока с упаковкой (Д x Ш x В)	мм	875x285x380	875x285x380
НАРУЖНЫЙ БЛОК			
Уровень звукового давления	дБ(А)	54,0	54,5
Уровень звуковой мощности	дБ(А)	60	62
Габариты блока без упаковки (Д x Ш x В)	мм	765x303x555	765x303x555
Масса (нетто/брутто)	кг	26,4/28,8	26,4/28,7
Габариты блока с упаковкой (Д x Ш x В)	мм	887x337x610	887x337x610
Количество хладагента	кг	0,62	0,62
Диаметр соединений	Жидкостная линия	мм (дюйм)	Ø6,35 (1/4")
	Газовая линия	мм (дюйм)	Ø9,52 (3/8")
	дренаж	мм	16
Сечение кабелей	Вводной	пхмм²	3x1,5
	Межблочный	пхмм²	5x1,5
Макс. длина магистрали/перепад высот	м	25,0/10,0	25,0/10,0
Температура внутри помещения	°С	Охлаждение +16...+32 / Обогрев 0...+30	
Наружная температура	°С	Охлаждение -15...+50 / Обогрев -30...+24	

Инверторные бытовые сплит-системы SYSCOOL WALL SMART EVO HP Q

Высокоэффективные сплит-системы со встроенным Wi-Fi модулем. Максимально упрощенный и быстрый монтаж. 3D-flow поток позволит создать идеальный микроклимат, а био-фильтр и фильтр cold-catalyst помогут эффективно очистить воздух. Функция самоочистки препятствует образованию плесени на внутренних деталях. Функция поддержания температуры воздуха внутри помещения на уровне не ниже +8°C предотвратит замерзание конструкции дома в зимний период.



ИК-пульт
(в комплекте)

Внутренний блок SYSCOOL WALL SMART		09 EVO HP Q	12 EVO HP Q	18 EVO HP Q	24 EVO HP Q	
Наружный блок SYSCOOL WALL OUT SMART		09 EVO HP Q	12 EVO HP Q	18 EVO HP Q	24 EVO HP Q	
Хладагент		R32				
Электропитание		Вт/Ф/Гц 220-240/1/50				
Холодопроизводительность	кВт	2,73 (1,32-3,81)	3,52(1,32-3,96)	5,28(1,93-6,16)	7,03(2,11-8,21)	
Потребляемая мощность при охлаждении	Вт	619(130-1200)	925(130-1250)	1450(150-2000)	1760(420-3200)	
Рабочий ток	А	2,7(0,6-5,35)	3,9(0,6-5,55)	6,45(0,7-8,87)	7,7(1,8-13,9)	
Теплопроизводительность	кВт	3,14(0,88-4,40)	3,96(0,88-4,54)	5,57(1,29-5,92)	7,33(1,55-8,21)	
Потребляемая мощность при обогреве	Вт	681(120-1400)	990(120-1450)	1420(220-1815)	1975(300-3100)	
Рабочий ток	А	3,05(0,6-6,2)	4,4(0,6-6,4)	6,3(0,95-)	8,6(1,3-13,5)	
SEER/SCOP	W/W	9,5A+++/4,6A++	8,5A+++/4,6A++	7,1A++/4,1A+	8,5A+++/4,2A+	
Компрессор: Производитель/Тип		GMCC/Ротационный				
ВНУТРЕННИЙ БЛОК						
Расход воздуха (выс/ср/низ)	м³/ч	530/360/280	560/380/290	685/580/400	1092/724/379	
Уровень звукового давления (выс/ср/низ)	дБ(А)	40/32/21,5/20,5	41/34/22/21	41/35/23,5/21	44,5/40/33/21	
Уровень звуковой мощности	дБ(А)	55	55	59	65	
Габариты блока без упаковки (ДхШхВ)	мм	795x225x295	795x225x295	965x239x319	1140x275x370	
Масса (нетто/брутто)	кг	10,2/13	10,2/13	12,3/16,4	20/25,3	
Габариты блока с упаковкой (ДхШхВ)	мм	870x370x305	870x370x305	1045x400x325	1230x355x455	
НАРУЖНЫЙ БЛОК						
Уровень звукового давления	дБ(А)	55	55	57,5	58,5	
Уровень звуковой мощности	дБ(А)	57	59	65	68	
Габариты блока без упаковки (ДхШхВ)	мм	765x303x555	765x303x555	805x330x554	890x342x673	
Масса (нетто/брутто)	кг	26,4/28,8	26,4/28,7	33,5/36,1	45,6/48,8	
Габариты блока с упаковкой (ДхШхВ)	мм	887x337x610	887x337x610	915x370x615	995x398x740	
Количество хладагента	кг	0,62	0,62	1,1	1,5	
Диаметр соединений	Жидкостная линия	мм (дюйм)	Ø 6,35 (1/4")	Ø 6,35 (1/4")	Ø 6,35 (1/4")	Ø 9,52 (3/8")
	Газовая линия	мм (дюйм)	Ø 9,52 (3/8")	Ø 9,52 (3/8")	Ø 12,7 (1/2")	Ø 15,9 (5/8")
	дренаж	мм	16	16	16	16
Сечение кабелей	Вводной	пхмм²	3x1,5	3x1,5	3x1,5	3x2,5
	Межблочный	пхмм²	5x1,5	5x1,5	5x1,5	5x1,5
Макс. длина магистрали/перепад высот	м	25,0/10,0	25,0/10,0	30,0/20,0	50,0/25,0	
Температура внутри помещения	°С	Охлаждение +16...+32 / Обогрев 0...+30				
Наружная температура	°С	Охлаждение -15...+50 / Обогрев -15...+24 *для 24-го обогрева от -20				



Инверторные бытовые сплит-системы

SYSCOOL WALL EASY EVO HP Q



Высокоэффективная инверторная сплит-система с встроенным Wi-Fi модулем. Кондиционер оснащен высокоэффективным теплообменником с покрытием SeaView. 3D-flow поток позволит создать идеальный микроклимат, а био-фильтр и ионизатор помогут эффективно очистить воздух. Функция самоочистки препятствует образованию плесени на внутренних деталях.



ИК-пульт
(в комплекте)

Внутренний блок SYSCOOL WALL EASY		09 EVO HPQ	12 EVO HP Q	18 EVO HP Q	24 EVO HP Q	
Наружный блок SYSCOOL WALL EASY OUT		09 EVO HPQ	12 EVO HP Q	18 EVO HP Q	24 EVO HP Q	
Хладагент		R32				
Электропитание		Вт/Ф/Гц 220-240/1/50				
Холодопроизводительность	кВт	2,65 (0,6-3,1)	3,5(0,8-4,1)	5,4 (1,3-5,7)	7,3 (1,8-7,4)	
Потребляемая мощность при охлаждении	Вт	810(100-1600)	1180(100-1600)	1650(290-2100)	2200(230-2760)	
Рабочий ток	А	3,5(0,6-8,5)	5,4(0,7-7,8)	7,8(2,2-9,3)	10(1-12)	
Теплопроизводительность	кВт	2,7(0,8-3,4)	3,8 (1,0-4,2)	5,3 (1,3-5,5)	7,2 (1,-8,0)	
Потребляемая мощность при обогреве	Вт	720(300-1500)	1100(300-1600)	1470(250-1800)	2200(230-2530)	
Рабочий ток	А	3,1(0,8-8,5)	5,1(1,5-8,0)	6,5(2,0-8,0)	9,5(1-11)	
SEER/SCOP	W/W	6,5A++/4,0A+	6,2A++/4,0A+	6,5A+++/4,0A+	6,5A+++/4,0A+	
Компрессор: Производитель/Тип		GMCC/Ротационный				
ВНУТРЕННИЙ БЛОК						
Расход воздуха (выс/ср/низ)	м³/ч	600/530/480/420	600/530/476/422/281	900/730/650/550	1300/1150/1010/870	
Уровень звукового давления	дБ(А)	42/37/29/21	42/37/29/21	46/40/31/22	52/46/36/26	
Уровень звуковой мощности	дБ(А)	53/49/46	54/50/47	59/52/50	63/58/55	
Габариты блока без упаковки (ДхШхВ)	мм	788x292x198	788x292x198	940x316x224	1121x329x231	
Масса (нетто/брутто)	кг	7,5/10,0	8,5/11,0	11,0/14,0	14,0/17,0	
Габариты блока с упаковкой (ДхШхВ)	мм	880x370x290	880x370x290	1010x385x307	1210x400x327	
НАРУЖНЫЙ БЛОК						
Уровень звуковой мощности	дБ(А)	61,0	62,0	62,0	66,0	
Уровень звукового давления	дБ(А)	50,0	51	51	55	
Габариты блока без упаковки (ДхШхВ)	мм	649x232x450	705x280x530	785x300x555	900x350x700	
Масса (нетто/брутто)	кг	18,5/21,0	21,0/24,0	27,0/30,0	39,0/42,0	
Габариты блока с упаковкой (ДхШхВ)	мм	760x315x510	825x345x595	903x382x615	1015x425x762	
Количество хладагента	кг	R32/0,57	R32/0,56	R32/0,85	R32/1,3	
Диаметр соединений	Жидкостная линия	мм (дюйм)	Ø6,35 (1/4")	Ø6,35 (1/4")	Ø6,35(1/4")	Ø6,35(1/4")
	Газовая линия	мм (дюйм)	Ø9,52 (3/8")	Ø9,52 (3/8")	Ø12,70(1/2")	Ø15,88(5/8")
	Дренаж	мм (дюйм)	16	16	16	16
Сечение кабелей	Вводной	п x мм²	3x1,5	3x1,5	3x1,5	3x2,5
	Межблочный	п x мм²	5x1,5	5x1,5	5x1,5	5x2,5
Макс. длина магистрали/перепад высот	м	20,0/10,0	20,0/10,0	20,0/10,0	25,0/15,0	
Температура внутри помещения	°С	Охлаждение +17...+32 / Обогрев 0...+30				
Наружная температура	°С	Охлаждение -15...+48 / Обогрев -25...+32				



Сплит-системы постоянной производительности SYSCOOL WALL SMART HP Q

Традиционная сплит-система постоянной производительности. Кондиционер оснащен высокоэффективным теплообменником с покрытием SeaView. Функция поддержания температуры воздуха внутри помещения на уровне не ниже +8°C предотвратит замерзание конструкции дома в зимний период. Био-фильтр и фильтр Cold-catalyst помогут эффективно очистить воздух. Функция самоочистки препятствует образованию плесени на внутренних деталях. Возможна доработка зимним комплектом для работы в режиме охлаждения до -30°C.



Внутренний блок SYSCOOL WALL SMART		07 HP Q	09 HP Q	12 HP Q	
Наружный блок SYSCOOL WALL OUT		07 HP Q	09 HP Q	12 HP Q	
Хладагент		R32			
Электропитание	Вт/Ф/Гц	220-240/1/50			
Холодопроизводительность	кВт	2,05	2,64	3,52	
Потребляемая мощность при охлаждении	Вт	639	821	1095	
Рабочий ток	А	2,78	3,57	4,76	
Теплопроизводительность	кВт	2,34	2,64	3,66	
Потребляемая мощность при обогреве	Вт	649	730	1015	
Рабочий ток	А	2,82	3,17	4,41	
EER/COP	W/W	3,21A/3,61A	3,21A/3,61A	3,21A/3,61A	
Компрессор: Производитель/Тип		GMCC/Ротационный			
ВНУТРЕННИЙ БЛОК					
Расход воздуха (выс/ср/низ)	м³/ч	480/440/320	510/460/310	540/480/360	
Уровень звукового давления (выс/ср/низ)	дБ(А)	41,0/38,0/26,5	41,0/38,0/26,5	37,5/34,5/26,5	
Габариты блока без упаковки (ДхШхВ)	мм	722x187x290	722x187x290	802x189x297	
Масса (нетто/брутто)	кг	8,1/10,4	8,1/10,4	9,0/11,4	
Габариты блока с упаковкой (ДхШхВ)	мм	790x270x375	790x270x375	875x285x380	
НАРУЖНЫЙ БЛОК					
Уровень звукового давления	дБ(А)	54,0	54,0	56,0	
Габариты блока без упаковки (ДхШхВ)	мм	720x270x495	720x270x495	720x270x495	
Масса (нетто/брутто)	кг	23,9/25,6	24,2/26,0	26,0/27,7	
Габариты блока с упаковкой (ДхШхВ)	мм	835x300x540	835x300x540	835x300x540	
Количество хладагента	кг	0,47	0,5	0,56	
Диаметр соединений	Жидкостная линия	мм (дюйм)	Ø 6,35 (1/4")	Ø 6,35 (1/4")	Ø 6,35 (1/4")
	Газовая линия	мм (дюйм)	Ø 9,52 (3/8")	Ø 9,52 (3/8")	Ø 12,7 (1/2")
	дренаж	мм	16	16	16
Сечение кабелей	Вводной	пхмм²	3x1,5	3x1,5	3x1,5
	Межблочный	пхмм²	5x1,5	5x1,5	5x1,5
Макс. длина магистрали/перепад высот	м	20,0/8,0	20,0/8,0	20,0/8,0	
Температура внутри помещения	°С	Охлаждение +17...+32 / Обогрев 0...+30			
Наружная температура	°С	Охлаждение +18...+43 / Обогрев -7...+24			

Внутренний блок SYSCOOL WALL SMART		18 HP Q	24 HP Q	30 HP Q	36 HP Q	
Наружный блок SYSCOOL WALL OUT		18 HP Q	24 HP Q	30 HP Q	36 HP Q	
Хладагент		R32		R410A		
Электропитание	Вт/Ф/Гц	220-240/1/50				
Холодопроизводительность	кВт	5,28	7,03	8,00	9,96	
Потребляемая мощность при охлаждении	Вт	1643	2191	2493	3104	
Рабочий ток	А	7,2	11,10	12,59	15,68	
Теплопроизводительность	кВт	5,57	7,33	8,00	10,84	
Потребляемая мощность при обогреве	Вт	1542	2030	2216	3004	
Рабочий ток	А	6,8	10,3	11,19	15,17	
EER/COP	W/W	3,21A/3,61A			3,21A/3,51B	
Компрессор: Производитель/Тип		GMCC/Ротационный				
ВНУТРЕННИЙ БЛОК						
Расход воздуха (выс/ср/низ)	м ³ /ч	818/620/541	1150/1000/900	1450/1300/1050	1370/1200/980	
Уровень звукового давления (выс/ср/низ)	дБ(А)	45/38/34,5	49/45,5/34,5	49,5/46,5/40,0	50,8/47,1/41,7	
Габариты блока без упаковки (ДхШхВ)	мм	965x215x319	1080x226x335	1259x282x362	1259x282x362	
Масса (нетто/брутто)	кг	12,1/15,3	15/18,6	20,1/25,9	21,8/27,6	
Габариты блока с упаковкой (ДхШхВ)	мм	1045x305x410	1155x415x320	1340x380x450	1340x380x450	
НАРУЖНЫЙ БЛОК						
Уровень звукового давления	дБ(А)	57	60,5	58,5	62,5	
Габариты блока без упаковки (ДхШхВ)	мм	765x303x555	890x342x673	946x410x810	946x410x810	
Масса (нетто/брутто)	кг	34,5/37	47,9/50,9	62,5/68,5	70,1/76	
Габариты блока с упаковкой (ДхШхВ)	мм	887x337x610	995x398x740	1090x500x885	1090x500x885	
Количество хладагента	кг	1	1,3	2,20	2,65	
Диаметр соединений	Жидкостная линия	мм (дюйм)	Ø 6,35 (1/4")	Ø 9,52 (3/8")		
	Газовая линия	мм (дюйм)	Ø 12,7 (1/2")	Ø 15,9 (5/8")		
		мм	16	16	16	16
Сечение кабелей	Вводной	пхмм ²	3x1,5	3x1,5	3x2,5	3x2,5
	Межблочный	пхмм ²	5x1,5	5x1,5	4x1,5	4x1,5
Макс. длина магистрали/перепад высот	м	25,0/10,0				
Наружная температура	°С	Охлаждение +18...+43 (+54 для 30 HP Q) / Обогрев -7...+24				
Температура внутри помещения	°С	Охлаждение +17...+32 / Обогрев 0...+30				



Сплит-системы постоянной производительности SYSCOOL WALL EASY HP Q

Традиционная сплит-система постоянной производительности. Кондиционер оснащен высокоэффективным теплообменником с покрытием SeaView. 3D-flow поток позволит создать идеальный микроклимат, а био-фильтр и ионизатор помогут эффективно очистить воздух. Функция самоочистки препятствует образованию плесени на внутренних деталях. Возможна доработка зимним комплектом для работы в режиме охлаждения до -30С.



ИК-пульт
(в комплекте)

Внутренний блок SYSCOOL WALL EASY		07 HP Q	09 HP Q	12 HP Q	18 HP Q	24 HP Q
Наружный блок SYSCOOL WALL EASY OUT		07 HP Q	09 HP Q	12 HP Q	18 HP Q	24 HP Q
Хладагент		R410A				
Электропитание		Вт/Ф/Гц 220-240, 1, 50				
Холодопроизводительность		кВт 2,1	2,83	3,65	5,3	7,1
Потребляемая мощность при охлаждении/нагреве		Вт 654/610	880 / 790	1130 / 1005	1680 / 1510	2150 / 1970
Рабочий ток охлаждение/нагрев		А 2,98/2,77	4,0/3,6	4,8/4,4	7,5/7,0	9,5/9,0
Теплопроизводительность		кВт 2,35	2,85	3,65	5,4	7,2
EER/COP		W/W 3,21A/3,61A	3,22A/3,62A	3,23A/3,63A	3,19B/3,58A	3,26A/3,65A
Компрессор/Производитель/Тип		GMCC/Ротационный				HIGHLY/ Ротационный
ВНУТРЕННИЙ БЛОК						
Расход воздуха (выс/ср/низ)		м³/ч 620/550/470/400	620/550/470/400	620/550/470/400	970/860/770/680	850/750/670/600
Уровень звукового давления (выс/ср/низ)		дБ(А) 32/28/25/13	32/28/25/13	33/29/26/14	37/33/29/16	39/34/31/17
Уровень звуковой мощности (выс/ср/низ)		дБ(А) 42/39/37/21	42/39/37/21	44/40/38/22	48/44/42/24	47/43/41/24
Габариты блока без упаковки (Д x Ш x В)		мм 788x292x198	788x292x198		936x316x221	
Масса (нетто/брутто)		кг 8,5/11,0	8,5/11,0		11,5/14,0 13,5/16,0	
Габариты блока с упаковкой (Д x Ш x В)		мм 880x370x290	880x370x290		1010x385x307	
НАРУЖНЫЙ БЛОК						
Уровень звуковой мощности		дБ(А) 49	49	52	55	55
Уровень звукового давления		дБ(А) 39	39	41	43	44
Габариты блока без упаковки (Д x Ш x В)		мм 650(703)x233x455	660(710)x265x500		800(860)x315x545 825(880)x310x655	
Масса (нетто/брутто)		кг 22,5/25,0	24,5/27,0		34,0/37 45,0/48,0	
Габариты блока с упаковкой (Д x Ш x В)		мм 760x315x510	780x345x565		920x392x615 945x435x720	
Количество хладагента		кг 0,47	0,47	0,51	0,98	1,48
Диаметр соединений	Жидкостная линия	мм (дюйм)	Ø 6,35 (1/4")			
	Газовая линия	мм (дюйм)	Ø 9,52 (3/8")		Ø 12,7 (1/2") Ø 12,70(1/2")	
Макс. длина магистрали/перепад высот		м 20,0/10,0	20,0/10,0		20,0/15,0 25,0/15,0	
Наружная температура		°С	Охлаждение +18...+43 / Обогрев -7...+24			



Инверторные мультисплит-системы SYSCOOL EASY MULTI EVO HP Q

НАРУЖНЫЕ БЛОКИ

Мультисплит-системы помогут сохранить эстетику фасада и сэкономить пространство — в отличие от традиционной сплит-системы к одному наружному блоку можно подключить до 5-ти внутренних. Для мультисплит-систем SYSCOOL EASY MULTI EVO HP Q доступны следующие типы внутренних блоков: настенные, кассетные и канальные.



18K



21-36K



42K



Наружный блок последнего поколения

Последнее поколение наружных блоков отличается долговечностью за счет особо прочной конструкции с уникальной геометрией ребер жесткости. Перевернутая конструкция блока управления обеспечивает дополнительную защиту от пыли и влаги. Кроме того, значительно сокращено количество деталей и креплений, что существенно облегчает монтаж и сокращает время на установку блока.



Эффективность и экологичность

В мультисплит-системах SYSCOOL используется фреон R32. Это один из самых эффективных и экологичных фреонов в мире. При равной производительности более низкая плотность R32, дает возможность экономить на количестве R32 (экономия на 29%). А за счет низкой вязкости уменьшаются потери давления в элементах холодильного контура. Это повышает общую энергоэффективность примерно на 5%.



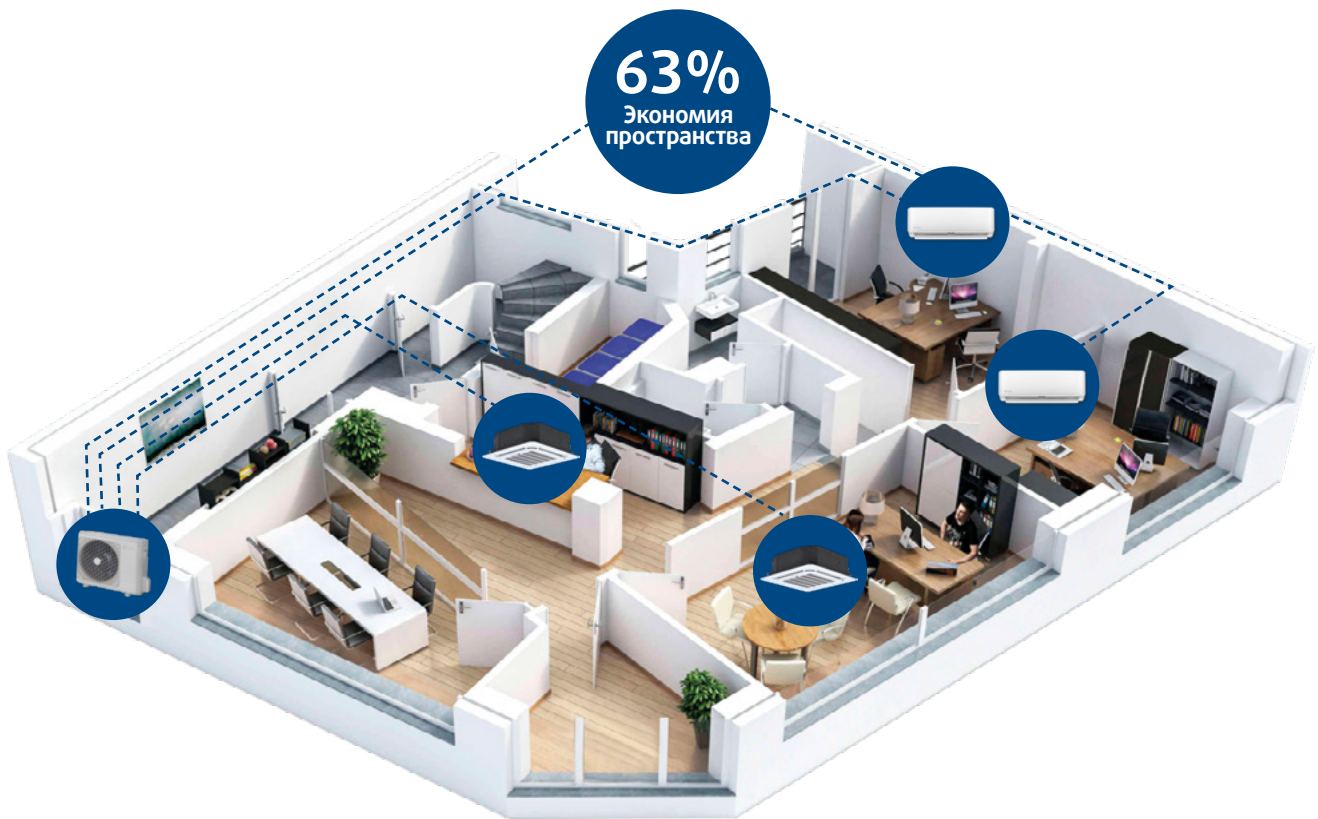
Европейские стандарты

Технология 3D DC Inverter позволяет получить наивысшую производительность при минимальных затратах энергии и уровне шума. 3D DC инвертор — это сочетание DC компрессора, DC двигателя внутреннего блока и DC-двигателя наружного блока.



Покрытие Sea View

Все теплообменники имеют уникальное антикоррозийное покрытие SeaView золотистого цвета. Покрытие Sea View значительно улучшает эффективность теплообмена и увеличивает срок службы сплит-системы. Sea View позволяет устанавливать сплит-системы в условиях повышенной влажности и агрессивной среды



Наружный блок SYSCOOL EASY		MULTI2 18 EVO HP Q	MULTI3 21 EVO HP Q	MULTI2 27 EVO HP Q	MULTI4 36 EVO HP Q	MULTI5 42 EVO HP Q	
Хладагент		R32					
Электропитание	Вт/Ф/Гц	220-240V,1Ph,50Hz					
Холодопроизводительность	кВт	5,3(2,0-5,83)	6,2(2,2-6,71)	7,9 (2,3-8,69)	10,50(2,5-11,0)	12(2,77-12,7)	
Потребляемая мощность при охлаждении	Вт	1640 (280-2300)	1920(350-2800)	2440 (560-3400)	3950(680-4930)	4450(750-5450)	
Рабочий ток	А	7,13	8,35	10,61	17,5	19,72	
Теплопроизводительность	кВт	5,6(2,21-6,16)	6,6(2,39-7,26)	8,2(2,45-9,02)	11,00(2,67-11,2)	13(2,96-13,1)	
Потребляемая мощность при обогреве	Вт	1480 (280-2300)	1780(350-2800)	2210 (560-3400)	3150(530-3850)	3750(600-4350)	
Рабочий ток	А	6,43	7,74	9,61	13,96	16,62	
SEER/SCOP		6,1 A++/ 4,1 A+	6,1 A++/4,1 A+	6,14A++/4,08A+	6,1A++/4,0A+	6,2A++/4,0A+	
Компрессор: Производитель/Тип		GMCC/Ротационный					
НАРУЖНЫЙ БЛОК							
Уровень звукового давления	дБ(А)	54	56	57	61	61	
Уровень звуковой мощности	дБ(А)	65	66	67	70	70	
Габариты блока без упаковки (ДхШхВ)	мм	785(850)×300×555	900(960)×360×700	900(960)×360×700	970(1000)×395×803	970(1000)×395×803	
Габариты блока с упаковкой (ДхШхВ)	мм	900×380×615	1015×415×755	1015×435×755	1105×495×895	1105×495×895	
Масса (нетто/брутто)	кг	30/32,5	41,5/45	44,5/48	74/78	75/79	
Количество хладагента	кг	1,03	1,15	1,45	2,3	2,3	
Диаметр соединений	Жидкостная линия	мм (дюйм)	2×6,35(1/4)	3×6,35(1/4)	3×6,35(1/4)	4×6,35(1/4)	5×6,35(1/4)
	Газовая линия	мм (дюйм)	2×9,52(3/8)	3×9,52(3/8)	3×9,52(3/8)	4×9,52(3/8)	5×9,52(3/8)
Дренаж	мм	16	16	16	16	16	
Максимальная длина магистрали	м	25	30	30	35	35	
Максимальная суммарная длина магистрали	м	40	60	60	80	80	
Максимальный перепад высот, если наружный блок выше/ниже	м	10/15	10/15	10/15	10/15	10/15	
Наружная температура	°С	Охлаждение -15...+52 / Обогрев -15...+24					

Инверторная мультисплит-система SYSCOOOL EASY MULTI EVO HP Q

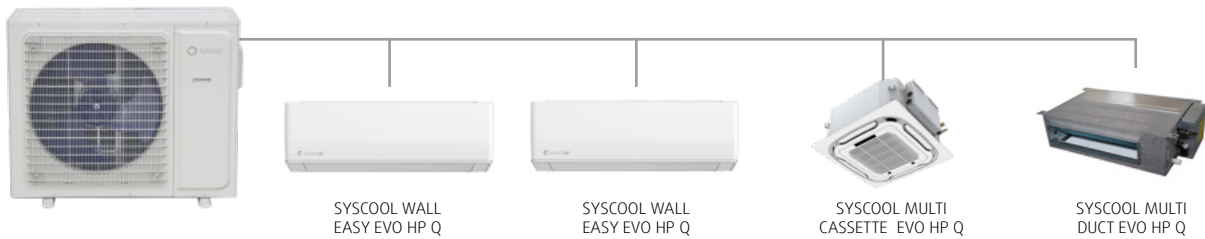


Таблица совместимости наружных и внутренних блоков

Мощность внутреннего блока (настенный, кассетный, канальный)	Наружный блок				
	EASY MULTI2 18 EVO HP Q	EASY MULTI3 21 EVO HP Q	EASY MULTI3 27 EVO HP Q	EASY MULTI4 36 EVO HP Q	EASY MULTI5 42 EVO HP Q
9000 Btu/h	•	•	•	•	
12000 Btu/h	•	•	•	•	•
18000 Btu/h	•	•	•	•	•
24000 Btu/h				•	•

Возможные комбинации наружных и внутренних блоков

SYSCOOOL EASY MULTI2 18 EVO HP Q

Один блок	Два блока
9	9+9
12	9+12*
18	–

SYSCOOOL EASY MULTI3 27 EVO HP Q

Один блок	Два блока		Три блока
18	9+9	12+12	9+9+9
–	9+12	12+18*	9+9+12*
–	9+18	–	9+12+12*

SYSCOOOL EASY MULTI3 21 EVO HP Q

Один блок	Два блока		Три блока
18	9+9	12+12*	9+9+9*
–	9+12	–	–
–	9+18*	–	–

SYSCOOOL EASY MULTI4 36 EVO HP Q

Один блок	Два блока		Три блока		Четыре блока	
24	9+9	12+12	9+9+9	12+12+12	9+9+9+9	9+12+12+12*
–	9+12	12+18	9+9+12	12+12+18*	9+9+9+12*	–
–	9+18	12+24	9+12+18*	–	9+9+9+18*	–
–	9+24	18+18	9+12+24*	–	9+9+12+12*	–

SYSCOOOL EASY MULTI5 42 EVO HP Q

Один блок	Два блока		Три блока		Четыре блока		Пять блоков	
24	9+9	18+18	9+9+9	9+18+18*	9+9+9+9		9+9+9+9+9	
–	9+12	18+24	9+9+12	12+12+12	9+9+9+12		9+9+9+9+12*	
–	9+18	–	9+9+18	12+12+18	9+9+9+18*		9+9+9+9+18*	
–	9+24	–	9+9+24	12+12+24*	9+9+12+12		9+9+9+12+12*	
–	12+12	–	9+12+12	12+18+18*	9+12+12+12*		9+9+12+12+12*	
–	12+18	–	9+12+18	12+18+24*	12+12+12+12*		–	
–	12+24	–	9+12+24*	18+18+18*	–		–	

*при одновременной работе всех внутренних блоков возможно падение производительности

Кассетные внутренние блоки SYSCOOL MULTI CASSETTE EVO HP Q

Декоративная панель с обдувом 360°, цифровой дисплей. Автоматический привод заслонок. Возможность подвода свежего воздуха и дополнительных воздуховодов. Встроенный дренажный насос, подъем конденсата до 1200 мм.



ИК-пульт
(в комплекте)

Внутренний блок SYSCOOL MULTI CASSETTE EVO			09 HP Q	12 HP Q	18 HP Q	24 HP Q
Хладагент			R32			
Электропитание		Вт/Ф/Гц	220-240/1/50			
Холодопроизводительность		кВт	2,80(1,50-3,55)	3,52(1,70-3,70)	5,28(2,50-5,6)	7,00(2,16-8,20)
Потребляемая мощность при охлаждении / нагреве		Вт	40(12-68)	40(12-68)	40(12-68)	110(27,5-171)
Теплопроизводительность		кВт	3,00(1,60-3,81)	3,81(2,03-4,42)	5,60(3,03-7,03)	8,00(1,98-9,30)
ВНУТРЕННИЙ БЛОК						
Расход воздуха (выс/ср/низ)		м³/ч	700/620/530	700/620/530	760/650/580	1400/1350/1150
Уровень звукового давления (выс/ср/низ)		дБ(А)	42/36/32	42/36/32	45/40/38	47/45/42
Уровень звуковой мощности		дБ(А)	52	52	56	57
Габариты блока без упаковки (Д x Ш x В)		мм	570×570×260	570×570×260	570×570×260	840×840×246
Габариты блока с упаковкой (Д x Ш x В)		мм	720×650×290	720×650×290	720×650×290	910×910×310
Габариты панели без упаковки (Д x Ш x В)		мм	650×650×55	650×650×55	650×650×55	950×950×55
Габариты панели с упаковкой (Д x Ш x В)		мм	710×710×80	710×710×80	710×710×80	1000×1000×100
Масса блока (нетто/брутто)		кг	14,5/17,0	14,5/17,0	15,0/17,5	26,0/30,0
Масса панели (нетто/брутто)		кг	2,2/3,7	2,2/3,7	2,2/3,7	5,3/7,8
Диаметр соединений	Жидкостная линия	мм (дюйм)	6,35(1/4)	6,35(1/4)	6,35(1/4)	6,35(1/4)
	Газовая линия	мм (дюйм)	12,7(1/2)	12,7(1/2)	12,7(1/2)	15,88(5/8)
Температура внутри помещения		°С	Охлаждение +17...+32 / Обогрев 0...+30			

Настенные инверторные мультисплит-системы SYSCOOL WALL EASY EVO HP Q

Настенный блок с встроенным Wi-Fi модулем. Кондиционер оснащен высокоэффективным теплообменником с покрытием SeaView. 3D-flow поток позволит создать идеальный микроклимат, а био-фильтр и ионизатор помогут эффективно очистить воздух. Функция самоочистки препятствует образованию плесени на внутренних деталях.



ИК-пульт
(в комплекте)

Система тройной фильтрации

Высокоплотный фильтр тонкой очистки сдерживает мельчайшие частицы пыли. Ионизатор, установленный во внутренний корпус блока, эффективно борется с неприятными запахами и очищает воздух от вредных частиц. Био-фильтр помогает эффективно очищать воздух от бактерий, вирусов и различных аллергенов (пыльца, шерсть, пыль и т.п.), присутствующих в воздухе.

Управление всегда под рукой

Кондиционеры линейки SYSCOOL WALL EASY EVO HP Q поставляются с модулем Wi-Fi, который позволяет осуществлять управление прямо с мобильного телефона. Вам не нужно приобретать модуль отдельно — он уже идет в комплекте.

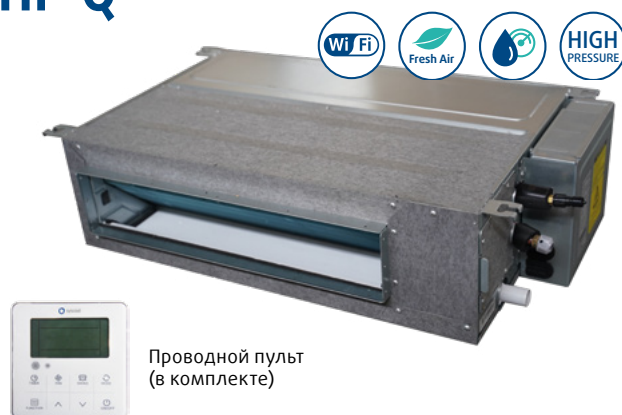
Внутренний блок SYSCOOL WALL EASY		09 EVO HP Q	12 EVO HP Q	18 EVO HP Q	24 EVO HP Q
Хладагент		R32			
Электропитание		Вт/Ф/Гц 220-240/1/50			
Холодопроизводительность		кВт 2,58(1,40-3,30)	3,50(1,70-3,70)	5,27(2,50-5,80)	6,90(2,90-7,30)
Потребляемая мощность при охлаждении		Вт 40(12-68)	40(12-68)	63(16-88)	63(16-88)
Теплопроизводительность		кВт 2,70(1,20-3,00)	3,50(1,50-3,70)	5,37(2,25-5,80)	7,05(2,10-8,00)
Потребляемая мощность при обогреве		Вт 40(12-68)	40(12-68)	63(16-88)	63(16-88)
ВНУТРЕННИЙ БЛОК					
Расход воздуха (выс/ср/низ)		м ³ /ч 600	600	850	1300
Уровень звукового давления (выс/ср/низ)		дБ(А) 40/36/32	41/36/33	44/41/35	46/42/37
Уровень звуковой мощности		дБ(А) 54	54	54	57
Габариты блока без упаковки (Д x Ш x В)		мм 788×292×198	788×292×198	936×316×221	1121×329×231
Масса (нетто/брутто)		кг 8,5/10,5	8,5/10,5	12,0/14,0	15/18
Габариты блока с упаковкой (Д x Ш x В)		мм 880×370×290	880×370×290	1010×385×307	1210×400×327
Диаметр соединений	Жидкостная линия	мм (дюйм) 6,35(1/4)	6,35(1/4)	6,35(1/4)	6,35(1/4)
	Газовая линия	мм (дюйм) 9,52(3/8)	9,52(3/8)	12,7(1/2)	12,7(1/2)
Температура внутри помещения		°C Охлаждение +17...+32 / Обогрев 0...+30			





Канальные внутренние блоки SYSCOOL MULTI DUCT EVO HP Q

Толщина канального внутреннего блока мультисплит-систем EASY всего 200 мм. Блоки укомплектованы дренажной помпой с высотой подъема конденсата до 1200 мм, воздушным фильтром и проводным пультом. Wi-Fi модуль входит в стандартный комплект поставки.



Проводной пульт
(в комплекте)

Управление всегда под рукой

Кондиционеры линейки SYSCOOL MULTI DUCT EVO HP Q поставляются с модулем Wi-Fi, который позволяет осуществлять управление прямо с мобильного телефона. Вам не нужно приобретать модуль отдельно — он уже идет в комплекте.

Подмес свежего воздуха

Для улучшения качества воздуха в помещении во внутреннем блоке предусмотрена возможность подмеса свежего воздуха (до 10% от номинального расхода воздуха).

Никаких утечек

Внутренние блоки SYSCOOL MULTI DUCT EVO HP Q оборудованы встроенной дренажной помпой с высотой подъема конденсата до 1200 мм.

Статическое давление до 30Па

Благодаря высокому внешнему статическому давлению длина воздуховода от канального блока может достигать 4-6 м.

Внутренний блок SYSCOOL MULTI DUCT EVO		09 HP Q	12 HP Q	18 HP Q	24 HP Q	
Хладагент		R32				
Электропитание		Вт/Ф/Гц 220-240/1/50				
Холодопроизводительность	кВт	2,60(1,50-3,55)	3,52(1,35-4,40)	5,28(1,53-5,60)	7,03(2,16-8,20)	
Потребляемая мощность при охлаждении/нагреве	Вт	55	60	90	150	
Теплопроизводительность	кВт	2,90(1,70-3,65)	3,81(1,24-5,30)	5,60(1,40-6,20)	7,91(1,98-9,30)	
ВНУТРЕННИЙ БЛОК						
Расход воздуха (выс/ср/низ)	м³/ч	600/450/380	720/600/500	900/750/630	1400/1190/980	
Уровень звукового давления (выс/ср/низ)	дБ(А)	37/33/30	36/34/32	41/37/34	42/39/36	
Уровень звуковой мощности (выс/ср/низ)	дБ(А)	53	49	56	55	
Габариты блока без упаковки (Д x Ш x В)	мм	700×470×200	700×700×245	700×700×245	1000×700×245	
Габариты блока с упаковкой (Д x Ш x В)	мм	1005×580×275	930×830×300	930×830×300	1230×830×300	
Масса (нетто/брутто)	кг	18,5/22	21/25	22/26,5	29,5/35,5	
Статическое давление	Па	10/30	25(0-80)	25(0-80)	25(0-80)	
Диаметр соединений	Жидкостная линия	мм (дюйм)	6,35(1/4)	6,35(1/4)	6,35(1/4)	9,52 (3/8)
	Газовая линия	мм (дюйм)	9,52(3/8)	9,52(3/8)	12,7(1/2)	15,88 (5,8)
Температура внутри помещения	°С	Охлаждение +17...+32 / Обогрев 0...+30				

Инверторные мультисплит-системы SYSCOOL MULTI EVO HP Q

Высокоэффективные наружные блоки последнего поколения с возможностью подключения от 2-х до 5-ти настенных блоков SYSCOOL WALL SMART EVO HP Q к одному наружному. Теплообменник наружного блока с антикоррозийным покрытием SeaView.



Наружный блок SYSCOOL		MULTI2 18 EVO HP Q	MULTI3 21 EVO HP Q	MULTI3 27 EVO HP Q	MULTI4 36 EVO HP Q	MULTI5 42 EVO HP Q
Хладагент		R32				
Электропитание		Вт/Ф/Гц 220-240/1/50				
Холодопроизводительность		кВт 5,3(2,3-5,72)	6,2(2,0-6,6)	7,9(2,8-8,5)	10,50(2,5-11,0)	12,3(3,0-12,3)
Потребляемая мощность при охлаждении		Вт 1635(690-2000)	1905(180-2200)	2450(180-2850)	3950(680-4930)	3800(190-4650)
Рабочий ток		А 7,3(3,2-9,0)	9,0(1,8-10)	11,2(2,9-13,2)	17,5	16,0(1,4-20,4)
Теплопроизводительность		кВт 5,6(2,4-5,74)	6,5(2,0-6,7)	8,2(1,9-8,5)	11,00(2,67-11,2)	12,3(3,8-12,3)
Потребляемая мощность при обогреве		Вт 1500(600-1750)	1738(350-1800)	2210(270-2450)	3150(530-3850)	3300(600-3750)
Рабочий ток		А 6,6(2,8-7,9)	8,1(2,6-8,0)	10,1(2,1-11,1)	13,96	12,5(3,0-16,5)
SEER/SCOP		6,3 A++/ 4,0 A+	6,3A++/4,0A+	6,3A++/4,0A+	6,15A++/4,09A+	6,1A++/3,7A
Компрессор Производитель/Тип		GMCC/Ротационный				
НАРУЖНЫЙ БЛОК						
Уровень звукового давления		дБ(А) 54	58	58	61	62
Уровень звуковой мощности		дБ(А) 65	66	68	69	69
Габариты блока без упаковки (Д x Ш x В)		мм 805x330x554	890x342x673	890x342x673	985x395x808	946x410x810
Габариты блока с упаковкой (Д x Ш x В)		мм 915x370x615	1030x438x750	1030x438x750	1105x495x895	1090x500x885
Масса (нетто/брутто)		кг 35/38	43,3/47,1	48/51,8	74/78	74,1/79,5
Количество хладагента		кг 1,25	1,5	1,85	2,3	2,9
Диаметр соединений	Жидкостная линия	мм (дюйм) 2x6,35(1/4)	3x6,35(1/4)	3x6,35(1/4)	4x6,35(1/4)	5x6,35(1/4)
	Газовая линия	мм (дюйм) 2x9,52(3/8)	3x9,52(3/8)	3x9,52(3/8)	4x9,52(3/8)	4x9,52(3/8) + 1x12,7(1/2)
	Дренаж	мм 16				
Максимальная длина магистрали		м 25	30	30	35	35
Максимальная суммарная длина магистрали		м 40	60	60	80	80
Максимальный перепад высот, если наружный блок выше/ниже		м 10/15	10/15	10/15	10/15	10/15
Наружная температура		°С Охлаждение -15...+50 / Обогрев -15...+24				

Возможные комбинации наружных и внутренних блоков
SYSCOOL MULTIZ 18 EVO HP Q

Один блок	Два блока
9	9+9
12	9+12*
18	–

SYSCOOL MULTIZ 27 EVO HP Q

Один блок	Два блока		Три блока
18	9+9	12+12	9+9+9
–	9+12	12+18*	9+9+12*
–	9+18	–	9+12+12*

SYSCOOL MULTIZ 21 EVO HP Q

Один блок	Два блока		Три блока
18	9+9	12+12*	9+9+9*
–	9+12	–	–
–	9+18*	–	–

SYSCOOL MULTI4 36 EVO HP Q

Один блок	Два блока		Три блока		Четыре блока	
24	9+9	12+12	9+9+9	12+12+12	9+9+9+9	9+12+12+12*
–	9+12	12+18	9+9+12	12+12+18*	9+9+9+12*	–
–	9+18	12+24	9+12+18*	–	9+9+9+18*	–
–	9+24	18+18	9+12+24*	–	9+9+12+12*	–

SYSCOOL MULTI5 42 EVO HP Q

Один блок	Два блока		Три блока		Четыре блока	Пять блоков
24	9+9	18+18	9+9+9	9+18+18*	9+9+9+9	9+9+9+9+9
–	9+12	18+24	9+9+12	12+12+12	9+9+9+12	9+9+9+9+12*
–	9+18	–	9+9+18	12+12+18	9+9+9+18*	9+9+9+9+18*
–	9+24	–	9+9+24	12+12+24*	9+9+12+12	9+9+9+12+12*
–	12+12	–	9+12+12	12+18+18*	9+12+12+12*	9+9+12+12+12*
–	12+18	–	9+12+18	12+18+24*	12+12+12+12*	–
–	12+24	–	9+12+24*	18+18+18*	–	–

*при одновременной работе всех внутренних блоков возможно падение производительности





Настенные инверторные мультисплит-системы SYSCOOL WALL SMART EVO HP Q

Настенные блоки со встроенным Wi-Fi модулем. Максимально упрощенный и быстрый монтаж. 3D-flow поток позволит создать идеальный микроклимат, а био-фильтр и фильтр cold-catalyst помогут эффективно очистить воздух. Функция самоочистки препятствует образованию плесени на внутренних деталях. Функция поддержания температуры воздуха внутри помещения на уровне не ниже +8°C предотвратит замерзание конструкции дома в зимний период.



Внутренний блок SYSCOOL WALL SMART		09 EVO HP Q	12 EVO HP Q	18 EVO HP Q	24 EVO HP Q	
Хладагент		R32				
Электропитание		Вт/Гц 220-240/1/50				
Холодопроизводительность	кВт	2,73 (1,32-3,81)	3,52(1,32-3,96)	5,28(1,93-6,16)	7,03(2,11-8,21)	
Теплопроизводительность	кВт	3,14(0,88-4,40)	3,96(0,88-4,54)	5,57(1,29-5,92)	7,33(1,55-8,21)	
Потребляемая мощность при охлаждении/нагреве	Вт	50	50	36	58	
ВНУТРЕННИЙ БЛОК						
Расход воздуха (выс/ср/низ)	м³/ч	530/360/280	560/380/290	685/580/400	1092/724/379	
Уровень звукового давления (выс/ср/низ)	дБ(А)	40/32/21,5/20,5	41/34/22/21	41/35/23,5/21	44,5/40/33/21	
Уровень звуковой мощности	дБ(А)	55	55	59	65	
Габариты блока без упаковки (Д x Ш x В)	мм	795x225x295	795x225x295	965x239x319	1140x370x275	
Масса (нетто/брутто)	кг	10,2/13	10,2/13	12,3/16,4	20/25,3	
Габариты блока с упаковкой (Д x Ш x В)	мм	870x370x305	870x370x305	1045x400x325	1230x455x355	
Диаметр соединений	Жидкостная линия	мм (дюйм)	Ø 6,35 (1/4")	Ø 6,35 (1/4")	Ø 6,35 (1/4")	Ø 9,52 (3/8")
	Газовая линия	мм (дюйм)	Ø 9,52 (3/8")	Ø 9,52 (3/8")	Ø 12,7 (1/2")	Ø 15,9 (5/8")
Температура внутри помещения	°С	Охлаждение +17...+32 / Обогрев 0...+30				

Инверторные кассетные сплит системы

SYSKOOL CASSETTE EVO HP Q/R

Инверторные кассетные сплит-системы представлены компактными и стандартными моделями в зависимости от производительности. Декоративная панель с обдувом 360° обеспечивает максимально равномерный и комфортный поток воздуха. Встроенная дренажная помпа обеспечивает подъем конденсата до 750-1200 мм в зависимости от модели. В комплект поставки входит беспроводной пульт управления.

Дополнительные опции:

- Проводной пульт SYS XK05A;
- Центральный контроллер SYS C02A;
- Адаптер SYS C05A для подключения центрального пульта и/или по протоколу MODBUS.



ИК-пульт
(в комплекте)

Внутренний блок SYSKOOL CASSETTE EVO		С 18 HP Q	24 HP Q	36 HP Q	48 HP R	60 HP R
Наружный блок SYSKOOL OUTDOOR EVO		18 HP Q	24 HP Q	36 HP Q	48 HP R	60 HP R
Панель SYSPANEL CASSETTE		COMPACT	STANDART			
Хладагент		R32				
Электропитание		220-240V,1Ph,50			380-420V,3Ph,50	
Холодопроизводительность		5,30(1,53~5,61)	7,03(2,16~7,50)	10,55(3,60~11,00)	14,07(4,20~14,52)	16,12(4,80~16,80)
Потребляемая мощность при охлаждении		1,60(0,47~1,90)	2,15(0,67~2,40)	3,40(0,42~3,80)	4,67(1,21~6,30)	5,36(1,38~6,80)
Рабочий ток		7,50(2,25~8,40)	10,30(3,21~11,00)	15,20(1,82~17,80)	10,00(2,50~11,00)	10,50(2,85~11,50)
Теплопроизводительность		5,60(1,40~5,94)	7,60(1,98~7,90)	11,7(2,70~12,00)	15,24(4,60~17,00)	17,60(4,90~18,40)
Потребляемая мощность при обогреве		1,40(0,46~1,90)	1,90(0,65~2,65)	3,08(0,80~3,35)	4,22(0,92~5,80)	5,16(0,98~6,00)
Рабочий ток		6,50(2,20~8,40)	9,00(3,11~10,00)	13,40(3,40~14,60)	8,00(1,90~8,50)	9,50(2,02~10,00)
EER/COP		3,31A/4,0A	3,27A/4,0A	3,01B/3,8A	3,01B/3,61A	3,01B/3,41B
ВНУТРЕННИЙ БЛОК						
Расход воздуха (выс/ср/низ)		м³/ч	900/750/650	1400/1250/850	1800/1450/1250	1900/1500/1300
Уровень звукового давления (выс/ср/низ)		дБ(А)	45/42/39	46/43/39	51/46/42	51/46/42
Уровень звуковой мощности (выс/ср/низ)		дБ(А)	55/52/49	56/53/49	61/56/52	61/56/52
Габариты блока без упаковки (ДхШхВ)	Блока	мм	570×570×260	840×840×246	840×840×288	
	Панели	мм	650×650×55	950×950×55		
Габариты с упаковкой (Д х Ш х В)	Блока	мм	720×650×290	910×910×310	915×915×355	
	Панели	мм	710×710×80	1000×1000×100		
Масса без упаковки/ с упаковкой	Блока	кг	15,0/18,0	25,0/29,0	28,0/32,0	
	Панели	кг	2,2/3,7	5,7/7,8		
НАРУЖНЫЙ БЛОК						
Компрессор: Производитель/ Тип			GMCC/Ротационный			
Уровень звукового давления		дБ(А)	52	55	56	58
Уровень звуковой мощности		дБ(А)	62	65	67	69
Габариты блока без упаковки (ДхШхВ)		мм	705×279×530	785×300×555	900×360×700	970×395×805
Масса (нетто/брутто)		мм	22,0/24,0	28,0/30,5	42,0/45,5	62,0/66,5
Габариты блока с упаковкой (ДхШхВ)		кг	825×345×595	900×380×615	1020×430×760	1105×495×885
Количество хладагента			R32/0,7	R32/1,1	R32/1,5	R32/1,6
Диаметр соединений	Жидкостная линия	мм (дюйм)	6,35(1/4)	Ø 9,52 (3/8)		
	Газовая линия	мм (дюйм)	12,7(1/2)	Ø 15,88 (5/8)		
	дренаж	мм	R3/4in(DN20)			
Сечение кабелей (Вводной)		п х мм²	3×1,5	3×2,5	5×2,5	
Сечение кабелей (Межблочный)		п х мм²	4×0,75			
Макс. длина магистрали/ перепад высот		м	30,0/20,0	50,0/25,0	65,0/30,0	
Температура внутри помещения			Охлаждение +17...+32 / Обогрев 0...+30			
Наружная температура			Охлаждение -30...+49 / Обогрев -15...+24			





Инверторные каналные сплит системы

SYSKOOL DUCT EVO HP Q/R

Один внутренний блок может обслуживать несколько помещений через сеть воздуховодов за счет высокого внешнего статического давления (до 120-160 Па).

Встроенная дренажная помпа обеспечивает подъем конденсата до 750 мм. В комплект поставки входит проводной пульт управления.

Дополнительные опции:

- Центральный контроллер SYS C02A;
- Адаптер SYS C05A для подключения центрального пульта и/или по протоколу MODBUS.



Проводной пульт
(в комплекте)

Внутренний блок SYSKOOL DUCT EVO		18 HP Q	24 HP Q	36 HP Q	48 HP R	60 HP R
Наружный блок SYSKOOL OUTDOOR EVO		18 HP Q	24 HP Q	36 HP Q	48 HP R	60 HP R
Хладагент		R32				
Электропитание	Вт/Ф/Гц	220-240V,1Ph,50			380-420V,3Ph,50	
Холодопроизводительность	кВт	5,30(1,53-5,61)	7,03(2,16-7,50)	10,55(3,60-11,00)	14,07(4,20-14,52)	16,12(4,80-16,80)
Потребляемая мощность при охлаждении	кВт	1,60(0,47-1,90)	2,15(0,67-2,40)	3,40(0,42-3,80)	4,67(1,21-6,30)	5,36(1,38-6,80)
Рабочий ток	А	7,50(2,25-8,40)	10,30(3,21-11,00)	15,20(1,82-17,80)	10,00(2,50-11,00)	10,50(2,85-11,50)
Теплопроизводительность	кВт	5,60(1,40-5,94)	7,60(1,98-7,90)	11,7(2,70-12,00)	15,24(4,60-17,00)	17,60(4,90-18,40)
Потребляемая мощность при обогреве	кВт	1,40(0,46-1,90)	1,90(0,65-2,65)	3,08(0,80-3,35)	4,22(0,92-5,80)	5,16(0,98-6,00)
Рабочий ток	А	6,50(2,20-8,40)	9,00(3,11-10,00)	13,40(3,40-14,60)	8,00(1,90-8,50)	9,50(2,02-10,00)
EER/COP	W/W	3,31A/4,0A	3,27A/4,0A	3,01B/3,8A	3,01B/3,61A	3,01B/3,41B
ВНУТРЕННИЙ БЛОК						
Расход воздуха (выс/ср/низ)	м³/ч	900/800/670/550	1300/1150/1050/950	1700/1500/1300/1100	2300/2000/1700/1500	2300/2000/1700/1500
Уровень звукового давления (выс/ср/низ)	дБ(А)	40/38/35/33	40/38/35/33	44/42/39/37	48/46/44/41	48/46/44/41
Уровень звуковой мощности	дБ(А)	50/48/45/43	50/48/45/43	54/52/50/48	58/56/54/51	58/56/54/51
Габариты блока без упаковки (ДхШхВ)	мм	700×700×245		1000×700×245		1400×700×245
Габариты блока с упаковкой (ДхШхВ)	мм	930×830×300		1230×830×300		1630×830×300
Масса без упаковки/с упаковкой	кг	21,5/25,5		26,0/31,0		28,0/33,0
Внешнее статическое давление (диапазон)	Па	0-160				
Статическое давление (предустановлено)	Па	25	25	37	50	50
НАРУЖНЫЙ БЛОК						
Компрессор: Производитель/Тип		GMCC/Ротационный				
Уровень звукового давления	дБ(А)	52	55	56	58	58
Уровень звуковой мощности	дБ(А)	62	65	67	69	69
Масса (нетто/брутто)	кг	22,0/24,0	28,0/30,5	42,0/45,5	62,0/66,5	77,0/87,0
Габариты блока без упаковки (ДхШхВ)	мм	705×279×530	785×300×555	900×360×700	970×395×805	940×373×1320
Габариты блока с упаковкой (ДхШхВ)	мм	825×345×595	900×380×615	1020×430×760	1105×495×885	1080×430×1440
Количество хладагента		R32/0,7	R32/1,1	R32/1,5	R32/1,6	R32/2,25
Диаметр соединений	Жидкостная линия	мм (дюйм)	Ø6,35(1/4)		Ø9,52	
	Газовая линия	мм (дюйм)	Ø12,7(1/2)		Ø15,88	
	дренаж	мм	R3/4in(DN20)			
Сечение кабелей (Вводной)	п х мм²	3×1,5	3×2,5	3×2,5	5×2,5	
Сечение кабелей (Межблочный)	п х мм²	4×0,75				
Макс. длина магистрали/перепад высот	м	30,0/20,0	50,0/25,0	65,0/30,0		
Температура внутри помещения	°С	Охлаждение +17...+32 / Обогрев 0...+30				
Наружная температура	°С	Охлаждение -30...+49 / Обогрев -15...+24				

Инверторные напольно-потолочные сплит системы SYSCOOL CEILING EVO HP Q/R

2 способа установки: под потолком – позволяет более эффективно использовать пространство; установка на полу обеспечивает более эффективное распределение воздуха в режиме «обогрева». Автоматическое качание вертикальных и горизонтальных жалюзи создает равномерный поток воздуха. В комплект поставки входит беспроводной пульт управления.

Дополнительные опции:

- Проводной пульт SYS XK05A;
- Центральный контроллер SYS C02A;
- Адаптер SYS C05A для подключения центрального пульта и/или по протоколу MODBUS.



ИК-пульт
(в комплекте)

Внутренний блок SYSCOOL CEILING EVO		18 HP Q	24 HP Q	36 HP Q	48 HP R	60 HP R
Наружный блок SYSCOOL OUTDOOR EVO		18 HP Q	24 HP Q	36 HP Q	48 HP R	60 HP R
Хладагент		R32				
Электропитание	Вт/Ф/Гц	220-240/1/50			380-420/3/50	
Холодопроизводительность	кВт	5,3(1,53~5,61)	7,03(2,16~7,50)	10,55(3,60~11,00)	14,07(4,20~14,52)	16,12 (4,80~16,80)
Потребляемая мощность при охлаждении	кВт	1,6(0,47~1,9)	2,15(0,67~2,40)	3,40(0,42~3,80)	4,67(1,21~6,30)	5,36(1,38~6,80)
Рабочий ток	А	7,5(2,25~8,4)	10,30(3,21~11,00)	15,20(1,82~17,80)	10,00(2,50~11,00)	10,50(2,85~11,50)
Теплопроизводительность	кВт	5,60(1,40~5,94)	7,60(1,98~7,90)	11,7(2,70~12,00)	15,24(4,60~17,00)	17,60(4,90~18,40)
Потребляемая мощность при обогреве	кВт	1,4(0,46~1,9)	1,90(0,65~2,65)	3,08(0,80~3,35)	4,22(0,92~5,80)	5,16(0,98~6,00)
Рабочий ток	А	6,5(2,20~8,4)	9,00(3,11~10,00)	13,40(3,40~14,60)	8,00(1,90~8,50)	9,50(2,02~10,00)
EER/COP		3,31A/4,0A	3,27A/4,0A	3,01B/3,8A	3,01B/3,61A	3,01B/3,41B
ВНУТРЕННИЙ БЛОК						
Расход воздуха (выс/ср/низ)	м³/ч	1100/800/600	1100/800/600	1600/1300/1000	2200/1900/1350	2200/1900/1350
Уровень звукового давления (выс/ср/низ)	дБ(А)	43/37/32	44/37/32	48/44/39	51/46/42	51/46/42
Уровень звуковой мощности		53/47/42	54/47/42	58/54/49	62/57/52	62/57/52
Габариты блока без упаковки (ДхШхВ)	мм	1000x690x235		1280x690x235	1600x690x235	
Габариты блока с упаковкой (ДхШхВ)	мм	1080x770x325		1360x770x325	1680x770x325	
Масса блока без упаковки/ с упаковкой		27,0/31,0	28,0/33,0	35,0/40,0	41,0/47,0	
НАРУЖНЫЙ БЛОК						
Компрессор: Производитель/Тип		GMCC/Ротационный				
Уровень звукового давления	дБ(А)	52	55	56	58	58
Уровень звуковой мощности	дБ(А)	62	65	67	69	69
Габариты блока без упаковки (ДхШхВ)	мм	705x279x530	785x300x555	900x360x700	970x395x805	940x373x1320
Масса (нетто/брутто)	кг	22,0/24,0	28,0/30,5	42,0/45,5	62,0/66,5	77,0/87,0
Габариты блока с упаковкой (ДхШхВ)	мм	825x345x595	900x380x615	1020x430x760	1105x495x885	1080x430x1440
Количество хладагента	кг	R32/0,7	R32/1,1	R32/1,5	R32/1,6	R32/2,25
Диаметр соединений	Жидкостная линия	мм (дюйм)	Ø6,35 (1/4)	Ø9,52 (3/8)		
	Газовая линия	мм (дюйм)	Ø12,7 (1/2)	Ø15,88 (5/8)		
	дренаж	мм	20			
Сечение кабелей (Вводной)	п x мм²	3x1,5		3x2,5		5x2,5
Сечение кабелей (Межблочный)	п x мм²	4x0,75				
Макс. длина магистрали/ перепад высот	м	30,0/20,0	50,0/25,0	65,0/30,0		
Температура внутри помещения	°С	Охлаждение +17...+32 / Обогрев 0...+30				
Наружная температура	°С	Охлаждение -30...+49 / Обогрев -15...+24				



Кассетные сплит-системы

SYSCOOL SYSPLIT CASSETTE HP Q/R

Кассетные сплит-системы представлены компактными и стандартными моделями в зависимости от производительности. Декоративная панель с обдувом 360° обеспечивает максимально равномерный и комфортный поток воздуха. Встроенная дренажная помпа обеспечивает подъем конденсата до 700-1200 мм в зависимости от модели. В комплект поставки входит беспроводной пульт управления.

Дополнительные опции:

- Проводной пульт SYSCONTROL WC 117;
- Центральный контроллер SYS C02A;
- Адаптер SYS C05A для подключения центрального пульта и/или по протоколу MODBUS.



Внутренний блок SYSCOOL SYSPLIT CASSETTE			С 12 HP Q	С 18 HP Q	24 HP Q
Наружный блок SYSCOOL SYSPLIT OUTDOOR			12 HP Q	18 HP Q	24 HP Q
Панель SYSPANEL CASSETTE			COMPACT		STANDART
Хладагент			R410A		
Электропитание			Вт/Ф/Гц 220-240/1/50		
Холодопроизводительность			кВт 3,52	5,28	7,03
Потребляемая мощность при охлаждении / обогреве			кВт 1,30/1,28	1,70/1,55	2,15/1,87
Теплопроизводительность			кВт 3,96	5,60	7,2/7,4
Рабочий ток охлаждения/обогрев			А 6,60/5,80	7,80/6,80	9,35/8,13
EER/COP			W/W 2,710/3,100	3,10B/3,61A	3,27A/3,96A
ВНУТРЕННИЙ БЛОК					
Расход воздуха (выс/ср/низ)			м ³ /ч 800/680/580	800/680/580	1450/1200/1050
Уровень звукового давления (выс/ср/низ)			дБ(А) 45/42/39	45/42/39	46/42/39
Габариты блока без упаковки (ДхШхВ)	Блока	мм	570×570×260	570×570×260	840×840×246
	Панели	мм	650×650×55	650×650×55	950×950×55
Габариты с упаковкой (Д х Ш х В)	Блока	мм	720×650×290	720×650×290	910×910×310
	Панели	мм	710×710×80	710×710×80	1000×1000×100
Масса (нетто/брутто)	Блока	кг	16,0/18,5	16,0/18,5	26,0/30,0
	Панели	кг	2,2/3,7	2,2/3,7	5,3/7,8
НАРУЖНЫЙ БЛОК					
Компрессор: Производитель/Тип			GREE/Ротационный		HIGHLY/Ротационный
Уровень звукового давления			дБ(А) 53	55	57
Габариты блока без упаковки (ДхШхВ)			мм 730×285×545	800×315×545	825×310×655
Масса (нетто/брутто)			кг 28,0/32,0	36,0/39,0	46,0/49,0
Габариты блока с упаковкой (ДхШхВ)			мм 850×370×620	920×400×620	945×435×725
Диаметр соединений	Жидкостная линия	мм (дюйм)	6,35(1/4)	6,35(1/4)	9,52(3/8)
	Газовая линия	мм (дюйм)	12,7(1/2)	12,7(1/2)	15,88(5/8)
	дренаж	мм	R3/4in(DN20)	R3/4in(DN20)	R3/4in(DN20)
Макс. длина магистрали/перепад высот			м 20/15	20/15	20/15
Наружная температура			°С Охлаждение -15...+49 / Обогрев -15...+24		
Температура внутри помещения			°С Охлаждение +17...+32 / Обогрев 0...+30		

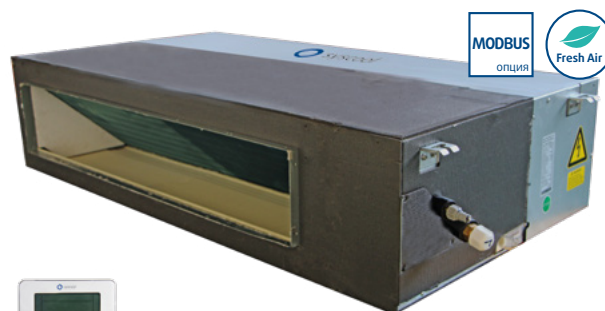
Внутренний блок SYSCOOL SYSPLIT CASSETTE		36 HP R	48 HP R	60 HP R
Наружный блок SYSCOOL SYSPLIT OUTDOOR		36 HP R	48 HP R	60 HP R
Панель SYSPANEL CASSETTE		STANDART		
Хладагент		R410A		
Электропитание		Вт/Ф/Гц 380-420/3/50		
Холодопроизводительность	кВт	10,55	14,07	16,12
Потребляемая мощность при охлаждении / обогреве	кВт	3,50/3,43	4,68/4,60	5,55/5,57
Теплопроизводительность	кВт	11,70	15,24	17,60
Рабочий ток охлаждения/обогрев	А	7,20/7,00	8,10/8,00	10,00/10,00
EER/COP	W/W	3,01B/3,41B	3,01B/3,31C	2,9C/3,16D
ВНУТРЕННИЙ БЛОК				
Расход воздуха (выс/ср/низ)		м ³ /ч 1800/1450/1250	2000/1500/1300	2000/1500/1300
Уровень звукового давления (выс/ср/низ)		дБ(А) 52/47/43	52/47/43	52/47/43
Габариты блока без упаковки (ДхШхВ)	Блока	мм 840x840x246	840x840x288	840x840x288
	Панели	мм 950x950x55	950x950x55	950x950x55
Габариты с упаковкой (Д х Ш х В)	Блока	мм 910x910x310	910x910x350	910x910x350
	Панели	мм 1000x1000x100	1000x1000x100	1000x1000x100
Масса (нетто/брутто)	Блока	кг 26,0/30,0	29,0/33,0	29,0/33,0
	Панели	кг 5,3/7,8	5,3/7,8	5,3/7,8
НАРУЖНЫЙ БЛОК				
Компрессор: Производитель/Тип		GREE/Двойной ротационный		
Уровень звукового давления		дБ(А) 58	58	60
Габариты блока без упаковки (ДхШхВ)		мм 970x395x805	940x370x1320	940x370x1320
Масса (нетто/брутто)		кг 64,0 / 68,0	85,0 / 94,0	91,0 / 100,0
Габариты блока с упаковкой (ДхШхВ)		мм 1105x495x895	1080x430x1440	1080x430x1440
Диаметр соединений	Жидкостная линия	мм (дюйм) 9,52(3/8)	9,52(3/8)	9,52(3/8)
	Газовая линия	мм (дюйм) 15,88(5/8)	19,05(3/4)	19,05(3/4)
	дренаж	мм R3/4in(DN20)	R3/4in(DN20)	R3/4in(DN20)
Макс. длина магистрали/ перепад высот		м 30 / 20	50 / 30	50 / 30
Наружная температура		°С Охлаждение -15...+49 / Обогрев -15...+24		
Температура внутри помещения		°С Охлаждение +17...+32 / Обогрев 0...+30		

Канальные сплит-системы SYSCOOL SYSPLIT DUCT HP Q/R

Один внутренний блок может обслуживать несколько помещений через сеть воздуховодов за счет высокого внешнего статического давления (до 50-80 Па). Встроенная дренажная помпа обеспечивает подъем конденсата до 1200 мм. В комплект поставки входит проводной пульт управления.

Дополнительные опции:

- Центральный контроллер SYS C02A;
- Адаптер SYS C05A для подключения центрального пульта и/или по протоколу MODBUS.



Проводной пульт
(в комплекте)

Внутренний блок SYSCOOL SYSPLIT DUCT		18 HP Q	24 HP Q	36 HP R	48 HP R	60 HP R	
Наружный блок SYSCOOL SYSPLIT OUTDOOR		18 HP Q	24 HP Q	36 HP R	48 HP R	60 HP R	
Хладагент		R410A					
Электропитание	Вт/Ф/Гц	220-240/1/50			380-420/3/50		
Холодопроизводительность	кВт	5,28	7,03	10,55	14,07	16,12	
Потребляемая мощность при охлаждении / обогреве	кВт	1,73/1,55	2,15/1,88	3,50/3,43	4,68/4,42	5,55/5,01	
Теплопроизводительность	кВт	5,60	7,40	11,70	15,24	17,60	
Рабочий ток охлаждения/обогрев	А	8,00/7,50	9,35/8,20	7,20/7,00	8,10/8,00	10,00/10,00	
EER/COP	W/W	3,05B/3,61A	3,27A/3,96A	3,01B/3,41B	3,01B/3,45B	2,9C/3,51B	
ВНУТРЕННИЙ БЛОК							
Расход воздуха (выс/ср/низ)	м ³ /ч	950/800/590/520	1400/1300/1000/900	1600/1400/1200/1000	22200/2000/1800/1600	2200/2000/1800/1600	
Уровень звукового давления (выс/ср/низ)	дБ(А)	39/35/31/28	44/39/37/36	47/43/40/37	50/46/44/41	50/47/45/41	
Габариты блока без упаковки (ДхШхВ)	мм	1000x450x200	1000x700x245	1000x700x245	1400x700x245	1400x700x245	
Габариты с упаковкой (Д х Ш х В)	мм	1300x555x275	1230x830x300	1230x830x300	1630x830x300	1630x830x300	
Масса блока без упаковки/с упаковкой	кг	20,0/24,0	32,0/37,0	32,0/37,0	42,0/48,0	42,0/48,0	
Статическое давление	Па	50	50	50	80	80	
НАРУЖНЫЙ БЛОК							
Компрессор: Производитель/Тип		HIGHLY/Ротационный			GREE/Двойной ротационный		
Уровень звукового давления	дБ(А)	55	57	58	58	60	
Габариты блока без упаковки (ДхШхВ)	мм	800x315x545	825x310x655	970x395x805	940x370x1320	940x370x1320	
Масса (нетто/брутто)	кг	36,0/39,0	46,0/49,0	64,0/68,0	85,0/94,0	91,0/100,0	
Габариты блока с упаковкой (ДхШхВ)	мм	920x400x620	945x435x725	1105x495x895	1080x430x1440	1080x430x1440	
Диаметр соединений	Жидкостная линия	мм (дюйм)	6,35(1/4)	9,52(3/8)	9,52(3/8)	9,52(3/8)	9,52(3/8)
	Газовая линия	мм (дюйм)	12,7(1/2)	15,88(5/8)	15,88(5/8)	19,05(3/4)	19,05(3/4)
	дренаж	мм	R3/4in(DN20)	R3/4in(DN20)	R3/4in(DN20)	R3/4in(DN20)	R3/4in(DN20)
Макс. длина магистрали/перепад высот	м	20/15	20/15	30/20	50/30	50/30	
Наружная температура	°С	Охлаждение -15...+49 / Обогрев -15...+24					
Температура внутри помещения	°С	Охлаждение +17...+32 / Обогрев 0...+30					





Напольно-потолочные сплит-системы SYSCOOL SYSPLIT CEILING HP Q/R

2 способа установки: под потолком – позволяет более эффективно использовать пространство; установка на полу обеспечивает более эффективное распределение воздуха в режиме «обогрева». Автоматическое качание вертикальных и горизонтальных жалюзи создает равномерный поток воздуха. В комплект поставки входит беспроводной пульт управления.

Дополнительные опции:

- Проводной пульт SYSCONTROL WC 117;
- Центральный контроллер SYS C02A;
- Адаптер SYS C05A для подключения центрального пульта и/или по протоколу MODBUS.



ИК-пульт
(в комплекте)

Внутренний блок SYSCOOL SYSPLIT CEILING		18 HP Q	24 HP Q	36 HP R	48 HP R	60 HP R	
Наружный блок SYSCOOL SYSPLIT OUTDOOR		18 HP Q	24 HP Q	36 HP R	48 HP R	60 HP R	
Хладагент		R410A					
Электропитание	Вт/Ф/Гц	220-240/1/50			380-420/3/50		
Холодопроизводительность	кВт	5,28	7,03	10,55	14,07	16,12	
Потребляемая мощность при охлаждении / обогреве	кВт	1,70/1,47	2,15/1,95	3,50/3,24	4,68/4,42	5,55/5,01	
Теплопроизводительность	кВт	5,60	7,40	11,70	15,24	17,60	
Рабочий ток охлаждения/обогрев	А	7,50 / 6,80	9,35 / 8,50	7,20 / 7,00	8,10 / 8,00	12,00 / 9,50	
EER/COP	W/W	3,11B/3,81A	3,27A/3,8A	3,01B/3,61A	3,01B/3,45B	2,90C/3,51B	
ВНУТРЕННИЙ БЛОК							
Расход воздуха (выс/ср/низ)	м³/ч	950/700/560	1100/900/760	1600/1260/800	2150/1900/1350	2150/1900/1350	
Уровень звукового давления (выс/ср/низ)	дБ(А)	43/35/32	46/39/35	50/46/42	51/46/40	51/46/40	
Габариты блока без упаковки (ДхШхВ)	мм	1000×690×235	1000×690×235	1280×690×235	1600×690×235	1600×690×235	
Габариты с упаковкой (Д х Ш х В)	мм	1080×770×325	1080×770×325	1360×770×325	1680×770×325	1680×770×325	
Масса блока без упаковки/с упаковкой	кг	28,0 / 32,0	29,0 / 33,0	36,0 / 42,0	44,0 / 50,5	44,0 / 50,5	
НАРУЖНЫЙ БЛОК							
Компрессор: Производитель/Тип		HIGHLY/Ротационный			GREE/Двойной ротационный		
Уровень звукового давления	дБ(А)	55	57	58	58	60	
Габариты блока без упаковки (ДхШхВ)	мм	800×315×545	825×310×655	970×395×805	940×370×1320	940×370×1320	
Масса (нетто/брутто)	кг	36,0/39,0	46,0/49,0	64,0/68,0	85,0/94,0	91,0/100,0	
Габариты блока с упаковкой (ДхШхВ)	мм	920×400×620	945×435×725	1105×495×895	1080×430×1440	1080×430×1440	
Диаметр соединений	Жидкостная линия	мм (дюйм)	6,35(1/4)	9,52(3/8)	9,52(3/8)	9,52(3/8)	9,52(3/8)
	Газовая линия	мм (дюйм)	12,7(1/2)	15,88(5/8)	15,88(5/8)	19,05(3/4)	19,05(3/4)
	дренаж	мм	R3/4in(DN20)	R3/4in(DN20)	R3/4in(DN20)	R3/4in(DN20)	R3/4in(DN20)
Макс. длина магистрали/перепад высот	м	20/15	20/15	30/20	50/30	50/30	
Наружная температура	°С	Охлаждение -15...+49 / Обогрев -15...+24					
Температура внутри помещения	°С	Охлаждение +17...+32 / Обогрев 0...+30					

Инверторные высоконапорные канальные сплит-системы **SYSCOOЛ SYSPLIT DUCT 96 HP Q/R**

Высокое внешнее статическое давление – до 250 Па увеличивает расстояние подачи воздуха и обеспечивает возможность кондиционирования нескольких или одного помещения площадью до 350 м². Высокоэффективная теплоизоляция, отсутствие конденсата на корпусе. Проводной пульт в комплекте.



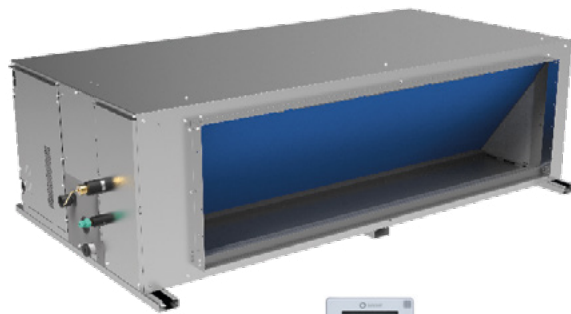
Проводной пульт
(в комплекте)

SYSCOOЛ SYSPLIT DUCT 96 HP Q/R			
Хладагент		R410A	
Холодопроизводительность	Btu/ч	95500(34120-97240)	
Холодопроизводительность	кВт	28,00(10,00-28,50)	
Потребляемая мощность при охлаждении	кВт	11,40(1,90-12,50)	
Рабочий ток	А	19,50(3,20-21,10)	
Теплопроизводительность	Btu/ч	105800(38080-109200)	
Теплопроизводительность	кВт	31,00(11,16-32,00)	
Потребляемая мощность при обогреве	кВт	9,48(1,80-10,00)	
Рабочий ток	А	16,00(3,00-16,90)	
EER/COP		2,46E/3,27C	
Компрессор тип/производитель		Роторный/GMCC	
ВНУТРЕННИЙ БЛОК			
Электропитание	Вт/Гц/ф	220-240,50,1	
Расход воздуха (выс/ср/низ)	м ³ /ч	5000/4000/3600	
Уровень звукового давления (выс/ср/низ)	дБ(А)	55/52/50	
Уровень звуковой мощности (выс/ср/низ)	дБ(А)	66/63/51	
Статическое давление	Па	150(30-250)	
Габариты блока без упаковки (ДхШхВ)	мм	1388×715×480	
Габариты блока с упаковкой (ДхШхВ)	мм	1540×810×610	
Масса блока без упаковки	кг	95	
Масса блока с упаковкой	кг	112	
Сечение кабелей (Вводной)	пхмм ²	3×1	
НАРУЖНЫЙ БЛОК			
Электропитание	Вт/Гц/ф	380-415,50,3	
Уровень звукового давления	дБ(А)	64	
Уровень звуковой мощности	дБ(А)	76	
Габариты блока без упаковки (ДхШхВ)	мм	1120×400×1540	
Габариты блока с упаковкой (ДхШхВ)	мм	1270×560×1710	
Масса блока без упаковки	кг	146	
Масса блока с упаковкой	кг	152	
Диаметр соединений	Жидкостная линия	мм (дюйм)	9,52(3/8)
	Газовая линия	мм (дюйм)	22(7/8)
Сечение кабелей (Вводной)	пхмм ²	5×2,5	
Сечение кабелей (Межблочный)	пхмм ²	2×1	
Макс.длина магистрали	м	50	
Перепад высот	м	30	
Температура внутри помещения	°С	Охлаждение +17...+32 / Обогрев 0...+30	
Наружная температура	°С	Охлаждение -5...+49 / Обогрев -15...+24	



Инверторные высоконапорные канальные сплит-системы SYSCOOL DUCT HP Q/R

Высокое внешнее статическое давление – до 400 Па увеличивает расстояние подачи воздуха и обеспечивает возможность кондиционирования нескольких или одного помещения площадью до 350 м². Высокоэффективная теплоизоляция, отсутствие конденсата на корпусе. Расширенный диапазон рабочей наружной температуры для блока на 56 кВт. Инверторный компрессор. Проводной пульт в комплекте.



Проводной пульт
(в комплекте)

Внутренний блок SYSCOOL		DUCT 68 HP Q	DUCT 76 HP Q	DUCT 96 HP Q	DUCT 120 HP Q
Наружный блок SYSCOOL		DUCT 68 HP R	DUCT 76 HP R	DUCT 96 HP R	DUCT 120 HP R
Хладагент		R410A			
Холодопроизводительность	кВт	20,0	22,4	28	33,5
Теплопроизводительность	кВт	22,5	25	31,5	38,0
Потребляемая мощность охлаждение/ нагрев	кВт	5,15+0,78/4,43+0,78	6,79+0,78/5,32+0,78	13,02+0,78/7,61+0,78	15,02+0,8/ 9,23+0,8
Рабочий ток охлаждение/нагрев	А	19,0+8,19	19,0+8,19	21,0+8,19	26,4+8,31
SEER/SCOP	W/W	7,16A++/4,04A+	6,85A++/4,34A+	5,94A+/4,5A+	6,35A++/4,06A+
EER/COP	W/W	3,88A/4,51A	3,38B/5,32A	2,15F/3,58B	2,23F/3,63A
Компрессор: Тип/производитель		Роторный/GMCC		Роторный/Mitsubishi	
ВНУТРЕННИЙ БЛОК					
Электропитание	Вт/Ф/Гц	220-240/1/50			
Расход воздуха (выс/низ)	м ³ /ч	4700/4387/4073/ 3760/3447/ 3133/2820	4700/4387/4073/ 3760/3447/ 3133/2820	4700/4387/4073/ 3760/3447/ 3133/2820	4700/4387/4073/ 3760/3447/ 3133/2820
Статическое давление	Па	200(0-400)			
Уровень звукового давления (выс/сред/низ)	дБ(А)	51/50/48/46/ 44/43/42	51/50/48/46/ 44/43/42	51/50/48/46/ 44/43/42	52/51/49/48/ 46/44/43
Уровень звуковой мощности (выс/сред/низ)	дБ(А)	74/72/70/68/ 66/64/62	74/72/70/68/ 66/64/62	74/72/70/68/ 66/64/62	74/72/70/68/ 66/63/61
Габариты блока без упаковки/ с упаковкой (Д x Ш x В)	мм	1300×580×900/1530×730×1060			
Масса блока без упаковки/с упаковкой	кг	125/150			128/153
НАРУЖНЫЙ БЛОК					
Электропитание	Вт/Ф/Гц	380-415/3/50			
Уровень звукового давления	дБ(А)	58	58	60	61
Уровень звуковой мощности	дБ(А)	78	78	78	81
Габариты блока без упаковки/ с упаковкой (Д x Ш x В)	мм	1120×1558×528/1270×1720×565			
Масса блока без упаковки/с упаковкой	кг	143/159	143/159	144/160	157,0/173,0
Количество хладагента	кг	R410A/6,5			R410A/8,0
Диаметр соединений	Жидкостная линия	мм (дюйм)	Ø 9,53 (3/8)		Ø12,7 (1/2)
	Газовая линия	мм (дюйм)	Ø 19,1 (3/4)		Ø 22,2 (7/8) Ø25,4 (1)
Макс. длина магистрали	м	50			
Перепад высот НБ выше/ниже		25/20			
Наружная температура		Охлаждение -5...+48 / Обогрев -20...+24			
Температура внутри помещения	°С	Охлаждение +17...+32 / Обогрев 0...+30			

Колонные сплит-системы SYSCOOL FLOOR HP Q/R

Компактный дизайн и малая площадь основания внутреннего блока позволяет легко смонтировать и демонтировать систему. Мощный и направленный воздушный поток обеспечивает эффективное кондиционирование в отдаленных частях помещения. На внутреннем блоке есть ЖК дисплей и встроенный пульт управления. Во внутреннем блоке есть дополнительный электронагреватель для увеличения мощности в режиме обогрева.



Внутренний блок SYSCOOL FLOOR		24 HP Q	48 HP Q	60 HP Q
Наружный блок SYSCOOL FLOOR		24 HP R	48 HP R	60 HP R
Хладагент		R410A		
Холодопроизводительность	кВт	7,03	14,07	17,58
Теплопроизводительность	кВт	7,9+2,7	16,12+3,52	18,9+3,52
Потребляемая мощность при охлаждении / обогреве	кВт	2,34/2,32+2,73	5,3/5,35+3,7	6,74/5,54+3,9
Рабочий ток охлаждение/обогрев	A	11,8 / 11,72+12,4	9,5 / 10+5,3	11,5 / 11+5,7
EER/COP	W/W	3,01B/3,41B	2,65D/3,01D	2,61D/3,41B
ВНУТРЕННИЙ БЛОК				
Электропитание	Вт/Ф/Гц	220-240/1/50		
Расход воздуха (выс/низ)	м³/ч	910 / 800	1488 / 1180	2326 / 1984
Уровень звукового давления (выс/низ)	дБ(А)	47 / 40	54 / 46	54 / 50
Габариты блока без упаковки (ДхШхВ)	мм	510x315x1750	540x410x1825	600x455x1934
Габариты блока с упаковкой (ДхШхВ)	мм	1905x610x400	1965x690x565	2080x755x585
Масса блока без упаковки/с упаковкой	кг	38,4/46,1	52,9/69,4	67,0/85,6
НАРУЖНЫЙ БЛОК				
Электропитание	Вт/Ф/Гц	380-415/3/50		
Уровень звукового давления	дБ(А)	59	63	64
Габариты блока без упаковки (ДхШхВ)	мм	890x342x673	900x350x1170	
Габариты блока с упаковкой (ДхШхВ)	мм	995x398x740	1032x443x1307	
Масса блока без упаковки/с упаковкой	кг	55,5/58,7	98,6/109,3	99,7/111,2
Количество хладагента	кг	R410A/1,92	R410A/3,3	
Диаметр соединений	Жидкостная линия	мм (дюйм)	Ø 9,52 (3/8)	
	Газовая линия	мм (дюйм)	Ø 15,88 (5/8)	Ø 19,05 (3/4)
Макс. длина магистрали/перепад высот	м	25/15	50/30	
Наружная температура	°C	Охлаждение +18...+43 / Обогрев -7...+24		
Температура внутри помещения	°C	Охлаждение +17...+32 / Обогрев 0...+30		

Системы управлений

Проводной пульт управления SYSCONTROL WC117/SYS XK05A

- Основные функции: включение/выключение, установка режимов работы (в т. ч. режима блокировки), изменение установок температуры, выбор скорости вращения вентилятора, индикация ошибок, таймер.
- ЖК-дисплей оснащен подсветкой.
- SYSCONTROL WC117 является опцией для полупромышленных сплит-систем on-off: SYSCOOL SYSPLIT CASSETTE и SYSCOOL SYSPLIT CEILING. SYS XK05A является опцией для полупромышленных сплит-систем инверторного типа: SYSCOOL CASSETTE EVO и SYSCOOL CEILING EVO.



Адаптер SYS C05A для подключения к центральному пульту управления и/или диспетчеризации по протоколу MODBUS

- Предназначен для подключения внутренних блоков SYSCOOL SYSPLIT CASSETTE, SYSCOOL SYSPLIT CEILING, SYSCOOL SYSPLIT DUCT, SYSCOOL CASSETTE EVO, SYSCOOL CEILING EVO, SYSCOOL DUCT EVO к центральному пульту управления SYS C02A. Управление до 255 блоков с возможностью диспетчеризации по MODBUS.



Центральный пульт управления внутренними блоками SYS C02A

- Осуществляет мониторинг и управление 255 внутренними блоками через адаптер SYS C05A.
- Основные функции: включение/выключение, установка режимов работы (в т. ч. режима блокировки), изменение установок температуры, выбор скорости вращения вентилятора, индикация ошибок, недельный таймер.
- ЖК-дисплей оснащен подсветкой.
- Для следующих моделей: SYSCOOL SYSPLIT CASSETTE, SYSCOOL SYSPLIT CEILING, SYSCOOL SYSPLIT DUCT, SYSCOOL CASSETTE EVO, SYSCOOL CEILING EVO, SYSCOOL DUCT EVO.





Заходите на наш сайт

syscool.ru



Всю информацию по оборудованию для российского рынка, мы публикуем на нашем сайте www.syscool.ru. Здесь вы найдёте подробный каталог продукции с возможностью скачать одним кликом всю документацию по конкретному товару. На сайте также представлены информативные разделы по нашему производству в РФ, решениям, сервису и раздел «поддержка» с видеотекой и всей необходимой технической информацией.

© Системэйр 2026.

ООО Системэйр оставляет за собой право вносить любые изменения без предварительного уведомления. Обновленную документацию, пожалуйста, смотрите на сайте www.syscool.ru.

ООО Системэйр не несет ответственности за возможные опечатки.

Москва +7 (495) 252-7277 | Сервисный центр +7 (495) 252-7270

Вологда +7 (8172) 33-0373 | Екатеринбург +7 (343) 379-4767 | Казань +7 (843) 279-3334

Краснодар +7 (861) 201-1678 | Красноярск +7 (391) 291-8727 | Набережные Челны +7 (8552) 92-8655

Нижний Новгород +7 (831) 214-2296 | Новосибирск +7 (383) 335-8025

Ростов-на-Дону +7 (863) 200-7008 | Санкт-Петербург +7 (812) 334-0140 | Уфа +7 (347) 246-5193

Калининград +7 (812) 334-0140 | Минск +375 (17) 277-2463