

Вентиляторы | Воздухораспределительные устройства | Противопожарные клапаны | Вентиляционные установки
Холодильные системы | Фанкойлы | Бытовые и полупромышленные кондиционеры | Мультизональные системы
Климатические установки для бассейнов

СИСТЕМЭЙР

Системы вентиляции и кондиционирования





Системэйр в России

- центральный офис в Москве и филиалы по всей России
- собственный завод и склад в Московской области
- большой ассортимент продукции
- профессиональная техническая поддержка
- сертифицированный Сервисный центр

Команда Системэйр — это коллектив высококвалифицированных сотрудников, ориентированных на достижение оптимальных решений для наших клиентов.

Мы ценим каждый проект. Наш многолетний опыт на международном рынке вентиляции и кондиционирования позволяет нам обеспечивать высокий уровень компетенций на всех этапах его реализации.

Мы уверены, что профессионализм нашей команды — это гарантия успешного воплощения проекта вне зависимости от его сложности, масштаба.

Наши приоритеты — это ваши потребности. Наша цель — это создание и реализация комплексных климатических решений при прямом взаимодействии с экспертами в области качества воздуха помещений — проектными и монтажными организациями. Вместе мы воплощаем в жизнь как простые типовые проекты, так и сложные инновационные, такие как онкоцентры, аэропорты, вокзалы, спортивные комплексы, аквапарки, музеи и образовательные учреждения.

Мы продолжаем активно развивать собственное производство в России. А также расширили пул собственных OEM-площадок в Турции, России и Китае, что позволило нам, несмотря на санкции Евросоюза, сохранить широкий ассортимент поставляемой продукции:

- Вентиляторы и принадлежности
- Воздухораспределительные устройства
- Противопожарные клапаны
- Бытовые вентиляционные установки
- Центральные и компактные воздухообрабатывающие агрегаты
- Климатические установки для бассейнов
- Чиллеры, фанкойлы, ККБ
- Мультизональные системы кондиционирования
- Бытовые и полупромышленные кондиционеры



В июле 2023 года бренд компании — Systemair — был русифицирован для российского подразделения и перешёл на кириллицу в названии — Системэйр.

Продуктовый ребрендинг проходит постепенно в рамках реализации стратегии развития и локализации компании на российском рынке.

Продукция компании Системэйр распространяется в России под брендами:



Вентиляционное оборудование для российского рынка, выпускаемое на собственном заводе в России, а также OEM-площадках под контролем компании Системэйр



Чиллеры и оборудование для кондиционирования, выпускаемые для российского рынка на OEM-площадках под контролем компании Системэйр

Последовательная смена торговых марок предполагает возможность отгрузки оборудования, маркированного как новой ТМ, так и предшествующей (при наличии на складе).

Производство Системэйр

В 2021 году компания Системэйр открыла в подмосковном Пушкино собственный завод с современным станочным парком от ведущих мировых производителей.

В настоящее время завод Системэйр выпускает центральные вентиляционные установки Geniox, компактные агрегаты серий Torvex и Save, а также климатические агрегаты для бассейнов. Ассортимент продукции завода постоянно расширяется.

Высокотехнологичное производство организовано в полном соответствии с европейскими нормами и международными стандартами, что позволяет нам изготавливать надёжное и качественное оборудование в минимальные сроки.

Мы строго следим за качеством выпускаемого оборудования на всех этапах производства и используем только надёжные комплектующие от лучших поставщиков.

Завод, центральный склад в РФ и Сервисный центр Системэйр расположены по адресу: Московская область, г. Пушкино, 33-й км автодороги М8 Холмогоры (16 км от МКАД по Ярославскому шоссе), д. 16, стр. 3.

Содержание

Вентиляторы	3
Вентиляторы спецназначения	6
Противопожарные клапаны	7
Воздухораспределительные устройства	8
Бытовые приточно-вытяжные установки	10
Компактные вентиляционные установки.....	11
Вентиляционные установки	12
Вентиляционные установки для бассейнов	14
Чиллеры	16
Фанкойлы	18
Бытовые кондиционеры	21
Полупромышленные кондиционеры	22
Мультизональные системы	24
Сервисный центр Системэйр.....	27

Вентиляторы Sysimple

Системэйр поставляет вентиляторы для различных помещений: от небольших офисов до крупных промышленных зданий. Все вентиляторы проходят испытания в лаборатории и в реальных условиях эксплуатации на соответствие всем техническим характеристикам. Все изделия изготавливаются с соблюдением стандартов по экологической безопасности.

Sysimple — это бренд компании Системэйр для вентиляционного оборудования, выпускаемого на собственном российском заводе, а также на производственных OEM-площадках в Турции под строгим контролем компании. Ассортимент вентиляторов и принадлежностей Sysimple полностью отвечает потребностям различного типа проектов и постоянно расширяется.

Оборудование имеет все необходимые сертификаты, тестируется на безопасность, работоспособность и соответствие заявленным характеристикам. Широкий модельный ряд позволяет применять оборудование в различных системах вентиляции.

В ассортимент общепромышленных вентиляторов Sysimple входят линейки вентиляторов как с АС, так и с ЕС-двигателями. Вентиляторы с электронно-коммутируемыми двигателями ЕС представляют собой эффективное и надежное решение для обеспечения требуемого воздухообмена, создавая при работе минимальный уровень шума и обеспечивая возможность контроля скорости.

Вентиляторы Sysimple с АС-двигателями



Вентиляторы для круглых воздуховодов ТК, TRVK, ТКV, TPPO

▶ до 2600 м³/ч



Вентиляторы для прямоугольных воздуховодов TRS, ТКТ

▶ до 9600 м³/ч



Вентиляторы для квадратных воздуховодов ТМВ

▶ до 9800 м³/ч



Крышные вентиляторы с горизонтальным выбросом TDHS Black, TDHS Grey

▶ до 9800 м³/ч



Крышные вентиляторы с вертикальным выбросом TDVS

▶ до 9600 м³/ч



Осевые вентиляторы TAR, TAW

▶ до 8000 м³/ч



Термостойкие вентиляторы для прямоугольных воздуховодов ТКТН

▶ до 17700 м³/ч



Термостойкие вентиляторы ТКВТ, ТКВР

▶ до 10000 м³/ч



Вентиляторы кухонные ТМВТ, ТМВТ-Н

▶ до 10800 м³/ч



Термостойкие крышные вентиляторы TDVN

▶ до 38800 м³/ч

Вентиляторы Sysimple с ЕС-двигателями



Вентиляторы для круглых воздуховодов ТК-ЕС
▶ до 2200 м³/ч



Вентиляторы для прямоугольных воздуховодов TRS-ЕС
▶ до 14700 м³/ч



Крышные вентиляторы с горизонтальным выбросом TDHS-ЕС
▶ до 14000 м³/ч



Крышные вентиляторы с вертикальным выбросом TDVC-ЕС
▶ до 14500 м³/ч

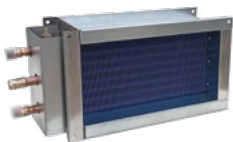
НОВИНКИ!



Шумоизолированные вентиляторы для прямоугольных воздуховодов TRSI
▶ до 10000 м³/ч



Канальные фреоновые охладители DXRV
широкий выбор типоразмеров и мощностей охлаждения



Канальные водяные нагреватели VBRV
широкий выбор типоразмеров и мощностей нагрева



Аксессуары и принадлежности



Регуляторы скорости вентиляторов (АС-двигатели) симисторные TRE
2А, 5А, 10А



Регуляторы скорости вентиляторов (ЕС-двигатели) SMT
24V AC/12-24V DC;
230V AC



Нагреватели электрические для прямоугольных воздуховодов TRB
до 45 кВт



Нагреватели электрические для круглых воздуховодов TCB
до 12кВт



Прямоугольные каналные шумоглушители LDR
широкий выбор типоразмеров



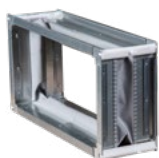
Круглые каналные шумоглушители LDCV
длиной 600 мм и 900 мм



Корпуса фильтров для прямоугольных/ круглых каналов FFKV/PFRV
широкий выбор типоразмеров



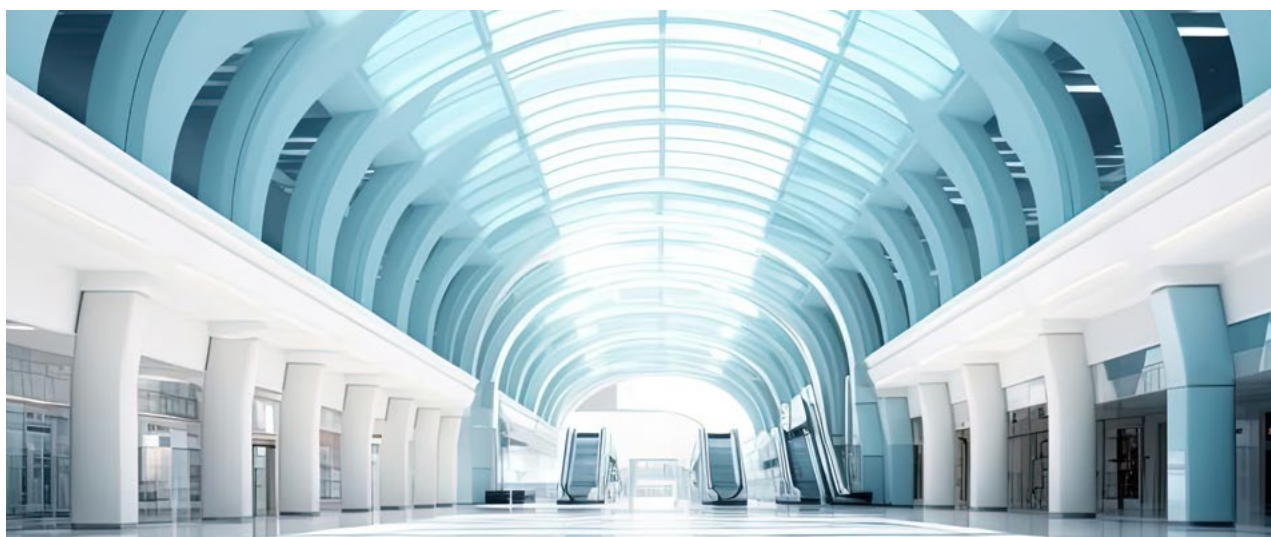
Обратные клапаны RSKV
до 355 мм



Гибкие вставки для прямоугольных каналов DSV
широкий выбор типоразмеров



Хомуты FKV
до 355 мм



Вентиляторы спецназначения Sysimple

Компания Системэйр выпускает вентиляторы спецназначения различных типов — осевые и струйные вентиляторы для общеобменной вентиляции, а также для дымоудаления, центробежные вентиляторы для агрессивных сред и т.п.

Стандартные вентиляторы среднего давления могут использоваться для общеобменной вентиляции в зданиях, а также в системах подпора воздуха. Возможно использование осевых вентиляторов в крышном исполнении.

Во время пожара дым и угарные газы распространяются по всему зданию. Вентиляторы дымоудаления Sysimple защищают здание и людей, находящихся в нем, удаляя дым и избыточное тепло. Типичные области применения включают торговые центры, аэропорты, промышленные здания, кинотеатры, театры и подобные здания. Вентиляторы дымоудаления также используются для вытяжки воздуха при высоких температурах, для гаражей и в системах туннельной вентиляции. Системэйр предлагает широкий ассортимент осевых и струйных вытяжных вентиляторов дымоудаления.

Радиальные вентиляторы Sysimple в корпусе из пластика специально предназначены для удаления загрязненного воздуха, коррозионно-активных газов или других агрессивных веществ. Данные вентиляторы применяются в области медицины, пищевой, электротехнической или химической промышленности, а также в сфере металлургии.



**Осевые вентиляторы
среднего давления
ТАХС**

▶ до 190 000 м³/час



**Осевые вентиляторы
среднего давления
в крышном исполнении
ТАХС...Roof**

▶ до 100 000 м³/час



**Вентиляторы
для агрессивных сред
СРРФ**

▶ до 5 500 м³/час

АНОНС!



**Осевые вентиляторы
дымоудаления
ТАХС...F300, F400**

▶ до 190 000 м³/час



**Осевые вентиляторы
дымоудаления
в крышном исполнении
ТАХС...Roof/F300, F400**

▶ до 140 000 м³/час



**Струйные вентиляторы
дымоудаления
ТАJR**

Ø315-400

Противопожарные клапаны HELMER

При строительстве зданий различного назначения большое внимание уделяется пожарной безопасности. Системы, обеспечивающие защиту людей от пожара, должны обязательно соответствовать всем требованиям СНиПов. Таким критериям отвечает новая линейка противопожарных клапанов Sysimple HELMER. Выбор качественных материалов для производства противопожарных клапанов — наш главный приоритет. Так как только профессиональный подход к выбору каждого элемента гарантирует высокую пожаробезопасность и надежность всей системы. Заслонка противопожарного клапана состоит из нескольких огнеупорных плит различного материала, что позволило добиться хороших результатов по пределам огнестойкости при относительно небольшой толщине лопатки. Корпуса клапанов EI90 и EI120 имеют, соответственно, специальную перфорированную зону, либо термоизолирующую вставку в плоскости закрытой лопатки, что позволяет значительно сократить теплопередачу с «горячей» на «холодную» часть корпуса.

Пределы огнестойкости клапанов Sysimple HELMER: EI60, EI90, EI120 и E60, E90.



**Противопожарный
канальный**

EI60, EI90, EI120



**Противопожарный
стеновой**

EI60, EI90



**Противопожарный
канальный
с возможностью
стеновой заделки**

EI60, EI90, EI120



**Противопожарный
канальный**

EI60, EI90, EI120



**Противопожарный
нипельный**

EI60, EI90, EI120



**Противопожарный
нипельный
с возможностью
стеновой заделки**

EI60, EI90, EI120



**Дымовой
канальный**

EI60, EI90



**Дымовой
нипельный**

E60, E90



**Дымовой
нипельный
с возможностью
стеновой заделки**

E60, E90



**Дымовой
канальный**

E90



**Дымовой
стеновой**

E90



**Противопожарные
клапаны в
морозостойком
исполнении**

EI60, EI90, EI120

Воздухораспределительные устройства Sysimple

Воздухораспределительные устройства Sysimple предназначены для правильного распределения воздушного потока в системах вентиляции и кондиционирования. Они позволяют обеспечить эффективное решение таких инженерных проблем, как аэродинамический шум или наличие сквозняков. Линейка воздухораспределителей Sysimple подходит для проектов различной степени сложности, для любых типов помещений.

Оборудование производится под нашим контролем на заводах в Турции, России и Китае. Это позволяет предлагать готовые решения как для больших проектов, так и для запросов от нескольких штук, производить оборудование с учетом индивидуальных требований, а также обеспечивать эффективную логистику.

Линейка воздухораспределителей Sysimple



**Струйный
диффузор**
SN



**Регулятор
постоянного
расхода воздуха**
CAV-R/S



**Регулятор
переменного
расхода
воздуха**
SVAV/RVAV



**Струйный
диффузор**
JSM



**Вихревой
диффузор**
VKN-S



**Потолочный
квадратный
диффузор**
AQL



**Пластиковый
воздушный
клапан**
ENK



**Вытяжной
воздушный
клапан**
EFFC



**Струйный
диффузор**
JDC



**Потолочный
круглый
диффузор**
RCD



**Приточный
воздушный
клапан**
TFFC



**Приточный
клапан**
PTK



**Наружная
решетка**
IGCL



Ирисовый шибер
IRS



**Вихревой
диффузор**
VKN-R-PB



**Диффузор
для чистых
помещений**
CRF

Линейка воздухораспределителей Sysimple, производство Россия



**Приточный
воздушный
клапан**
TFFL



**Диффузор для
гипсокартона**
NTG



**Диффузор
для натяжного
потолка**
NTP



**Перфорированный
приточный
диффузор**
TSKL



**Приточный
диффузор**
TNK



**Диффузор
для бассейнов**
Aqualine



**Вихревой
регулируемый
диффузор**
CSR



**Приточный
диффузор**
TPL



**Круглый
нерегулируемый
диффузор**
KNK



**Круглый
регулируемый
диффузор**
KNK-A



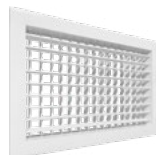
**Квадратный
диффузор
с перфорацией**
TLO



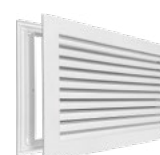
**Регулятор
расхода воздуха**
Torne-R



**Регулятор
расхода
воздуха**
Torne-S



**Двурядная
регулируемая
решетка**
BETA-AI



**Переточная
дверная
решетка**
BETA-DI



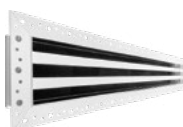
**Линейная
нерегулируемая
решетка**
BETA-LI



**Квадратный
потолочный
диффузор**
ALBA



**Щелевой
диффузор**
A-Line



**Щелевой
диффузор
скрытого
монтажа**
A-Line-H



**Щелевой
диффузор
скрытого
монтажа**
A-Line-IN



**Наружная
алюминиевая
решетка**
PZ



**Инерционная
решетка**
WVK



**Щелевой
диффузор
скрытого
монтажа**
AST

Бытовые приточно-вытяжные установки Sysimple SAVE VTR с ротором

Новая линейка компактных приточно-вытяжных вентиляционных установок SAVE VTR с роторным теплообменником выпускается на собственном заводе Системэйр в России в Пушкино (Московская область). Серия включает в себя модели с производительностью от 240 до 950 м³/ч.

Установки SAVE VTR были специально разработаны Системэйр с учетом потребностей клиентов, особенностей российского климата и многолетнего опыта компании. Продуманная конструкция, современные технологии и внимание к деталям обеспечивают превосходное качество воздуха, тихую работу и экономят электроэнергию.

В моделях SAVE VTR используется роторный рекуператор с КПД до 80%, который обеспечивает максимальное восстановление тепла, снижая затраты на отопление. Во всех моделях SAVE VTR имеется встроенный электрический нагреватель для комфортной эксплуатации в холодное время года.

При изготовлении деталей корпуса применяется высококачественная оцинкованная сталь (0,8 мм Z275) с двухсторонним полимерным покрытием, что гарантирует отличную коррозионную стойкость для многолетней эксплуатации оборудования. Тепло- и звукоизоляцию обеспечивает слой из минеральной ваты толщиной 30 мм (класс НГ, плотность 65 кг/м³).

Установки SAVE VTR оборудованы умной системой управления с локализованным программным обеспечением и удобными компактными пультами управления с цветными дисплеями. Имеется голосовой помощник Алиса и возможность интеграции в систему диспетчеризации SCADA. Контроллер имеет беспрецедентную систему защиты от перенапряжений для стабильной работы оборудования с отечественными электросетями.



SAVE VTR 150, 325, 500, 700

- ▶ до 950 м³/ч
- ◎ роторный рекуператор
- нагреватель
1 кВт, 1,67 кВт и 2,45 кВт



Компактные вентиляционные установки

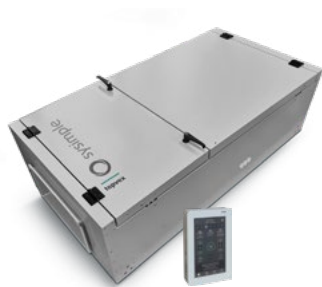
Компактные вентиляционные установки обладают небольшими размерами, что значительно упрощает их размещение и монтаж в ограниченном пространстве. Небольшая занимаемая ими площадь и встроенные компоненты, такие как вентилятор, теплообменник, фильтр и элементы управления, делают это оборудование отличным выбором для вентиляции небольших помещений в школах, магазинах, многофункциональных и офисных центрах. Все основные компоненты агрегатов легко извлекаются, что облегчает эксплуатацию и обслуживание данного оборудования.

Мы предлагаем различные модели и конфигурации компактных агрегатов, что позволяет реализовывать самые лучшие решения для ваших проектов.

Topvex

Компактные приточные установки Topvex SF и компактные приточно-вытяжные воздухообрабатывающие агрегаты с роторным теплообменником Topvex FR предназначены для вентиляции небольших помещений в школах, магазинах, офисах, а также жилого малоэтажного строительства.

Установки серии Topvex предназначены для подвешивания, напольного и настенного монтажа, укомплектованы системой управления и готовы к эксплуатации. Агрегаты данной серии производятся на нашем российском заводе.



Topvex
SF02, SF04, SF08, SF12

- ▶ до 5400 м³/ч
- ☰ 4 типоразмера



Topvex
FR03, FR06, FR08, FR11

- ▶ до 5400 м³/ч
- ☰ 4 типоразмера

С двумя видами нагревателей EL, HWH/HWL

SysReco

Компактные вентиляционные установки SysReco FX — это приточно-вытяжные агрегаты с перекрестноточным рекуператором, предназначенные для подпотолочного монтажа. Установки имеют боковое подключение и поставляются с высокоэффективными ЕС-вентиляторами. Агрегаты данной серии доступны в восьми типоразмерах с расходом воздуха до 5100 м³/ч. Высота корпуса наименьшего типоразмера SysReco FX всего 390 мм, поэтому они идеально подойдут для помещений и пространств, где важна высота корпуса оборудования.



SysReco FX

- ▶ до 5100 м³/ч
- ☰ 8 типоразмеров

Вентиляционные установки Geniox

Вентиляционные установки являются неотъемлемой частью инженерных систем в современных зданиях. Завод Системэйр в России производит широкий ассортимент вентиляционных агрегатов, которые обеспечивают здоровый и комфортный микроклимат в любых помещениях.

Разные заводы — единые требования

Системэйр неукоснительно придерживается высоких стандартов качества во всех своих производственных предприятиях по всему миру. Требования к качеству производимого оборудования едины для всех заводов, независимо от их географического расположения.

Надежные компоненты и комплектующие, современные технологии и процессы сборки обеспечивают соответствие продукции внутренним стандартам группы компаний и гарантируют максимальную эффективность, безопасность и долгий срок службы.



Sysimple Geniox

Современные технические решения

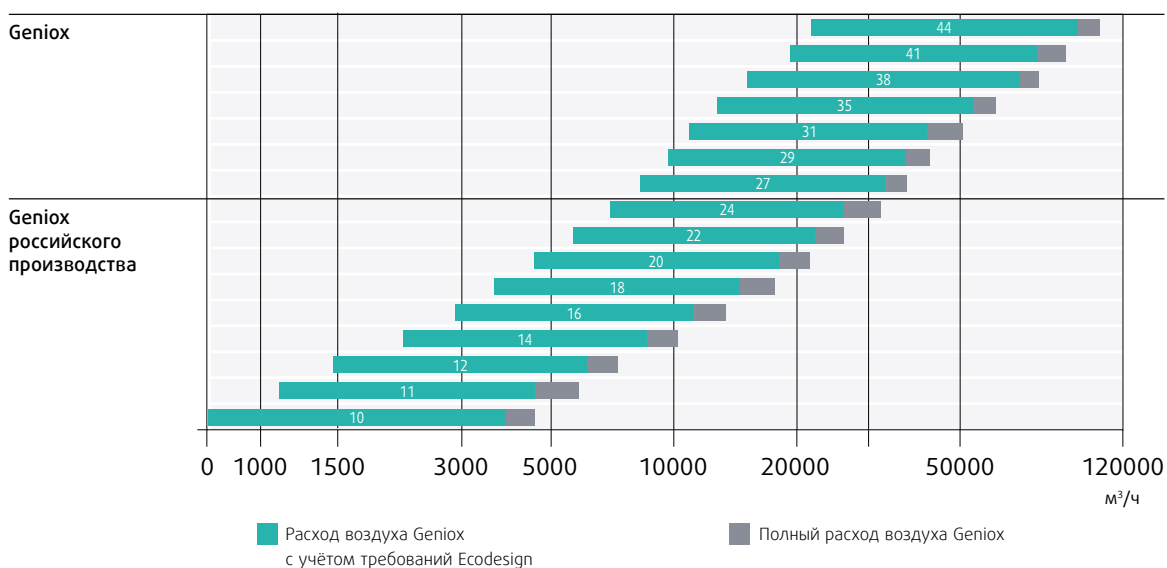
Передовые воздухообрабатывающие агрегаты Geniox создают комфортную атмосферу в зданиях различного назначения. Благодаря инновационным технологиям и современным материалам они обеспечивают высокую производительность и снижение энергопотребления, а также удобны и надежны в эксплуатации. Для поддержания строгих требований к чистоте воздуха в агрегаты могут быть интегрированы секции УФ-обеззараживания. Также установки могут оснащаться на заводе встроенной системой автоматики.



Geniox

-  750-110 000 м³/ч
-  встроенная система автоматики

Рабочий диапазон



Установки Geniox с расходом воздуха до 30 000 м³/ч изготавливаются на российском заводе Системэйр. Для проектов, где существует необходимость в больших объемах воздуха мы предлагаем агрегаты Sysimple Geniox турецкого производства.

Вентиляционные установки Flexline (NG)

Агрегаты соответствуют принципам энергосбережения, обеспечивают низкий уровень шума и стабильные параметры работы. Особое внимание уделяется контролю качества: все ответственные элементы, включая теплообменники и вентиляторные узлы, проходят строгий входной контроль на производстве и тестируются после сборки.

Простота реализации проектов

Flexline — это гибкие решения, которые подходят как для новых зданий, так и для реконструкции существующих инженерных систем. Широкий модельный ряд, множество функциональных секций и свободная конфигурация позволяют подобрать оптимальный вариант для любого проекта.

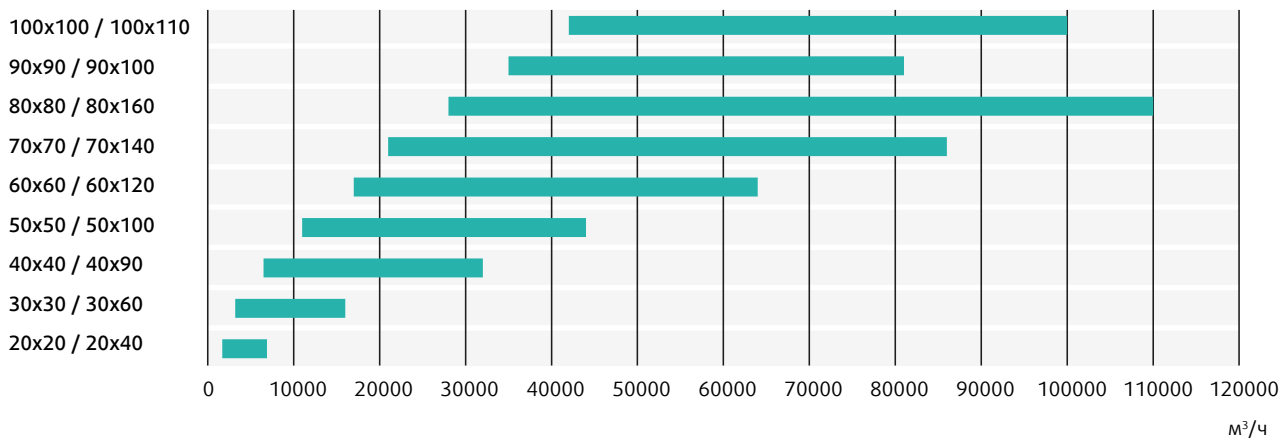
Установки Flexline изготавливаются в Турции.



Flexline (NG)

- ▶ 1 000-100 000 м³/ч
- ▣ 47 типоразмеров

Рабочий диапазон



Расчет и техническая документация

Подбор вентиляционных установок Geniox и Flexline (NG) проводится в специализированных программах-конфигураторах. На каждую установку предоставляется подробная техническая документация, которая автоматически формируется после выполнения расчетов. Эта документация включает данные, чертежи, графики и описательную часть, которые могут использоваться в качестве спецификации к проекту.

Вентиляционные установки для бассейнов

Использование специализированной бассейновой установки со встроенным рекуператором и регулируемым клапаном подмеса позволяет существенно экономить на подводимой тепловой энергии, а специально настроенные умные алгоритмы обработки воздуха позволяют дополнительно существенно снизить затраты на эксплуатацию, поддерживая самый оптимальный микроклимат в помещении бассейна.

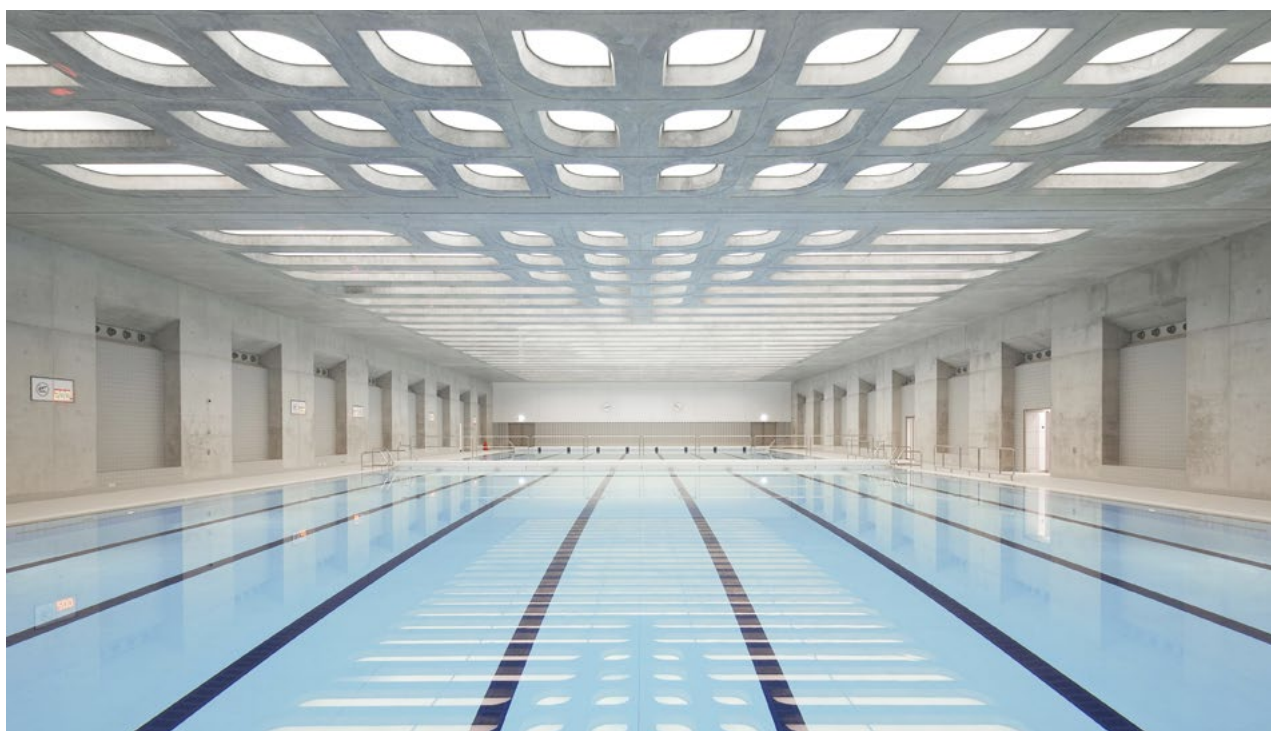
Ассортимент установок для обеспечения климата в помещении бассейна представлен следующими сериями: агрегатами FLP (производство Турция) и новыми линейками Geniox TX и Geniox Pool производства российского завода Системэйр.

Учитывая огромный опыт по расчету и оснащению частных и общественных бассейнов, мы готовы поделиться знаниями и разработать комфортный и энергоэффективный концепт для Вашего Бассейна.

Для правильного расчета бассейнов, воздухораспределения и процессов обработки воздуха мы рекомендуем использовать нормы «Р НП "АВОК" 7.5-2020 Обеспечение микроклимата и энергосбережение в крытых плавательных бассейнах. Нормы проектирования», которые мы разработали совместно со специалистами АВОК, а также использовать значения по влажосодержанию из таблицы 10.2 СП 131.13330.2020 и СП 60.13330.2020, которые мы составляли на основе анализа климатических данных городов РФ за 10 лет.

При организации вентиляции помещений бассейна и других помещений с большими влаговыведениями следует уделять внимание защите здания от сырости, а также обеспечения климата для комфортного ощущения человека. Влажосодержание 14.3 г/кг соответствует состоянию комфорта не одетого человека, что при температуре 30°C составляет 54% относительной влажности.

При проектировании бассейна мы рассчитываем необходимое количество воздуха, требуемое для удаления влаги, полученной от испарений с поверхности воды, а также рекомендуем учитывать правильное воздухораспределение и обеспечивать желательную кратность воздухообмена в помещении не ниже четырех. Четырехкратный воздухообмен обеспечивает равномерное распределение воздуха в бассейна и позволяет избегать образования мертвых зон, где возможно локальное повышение давления от водяных паров. Расход вытяжного воздуха при настройке оборудования устанавливается обычно чуть больше приточного, чтобы влажный вытяжной воздух не мог попасть в другие помещения. Использование специализированной бассейновой установки со встроенным рекуператором позволяет существенно экономить на тепловой энергии. Встроенный тепловой насос за счет интеграции с рекуператором позволяет также обеспечивать нагрев приточного воздуха и снизить нагрузку на потребляемую тепловую мощность воздухонагревателя.



Geniox TX и Geniox Pool

Специализированные бассейновые агрегаты Geniox TX и Geniox Pool с уникальной конструкцией корпуса и с высокой степенью коррозионностойкости производятся на заводе Системэйр в России под брендом Sysimple. Установки данных серий взяли всё самое лучшее от моделей Geniox и Menega ThermoCond и выпускаются в знакомом всем оранжевом корпусе, что подчеркивает верность традициям и узнаваемость агрегатов. Geniox TX и Geniox Pool были специально оптимизированы для российского климата и являются самым лучшим решением для создания микроклимата в частных и общественных бассейнах, а также для СПА центров. Данные климатические установки позволяют обеспечить эффективную вентиляцию, осушение и нагрев воздуха одним агрегатом и при этом являются чрезвычайно компактными и занимают мало места. Корпус имеет самые лучшие характеристики по герметичности (L1), прочности (D1) и теплоизоляции, которые обеспечивают длительную эксплуатацию с сохранением гигиены.

Компактные установки Geniox TX

- ▶ до 2500 м³/ч
- двойной полипропиленовый теплообменник



Центральные установки Geniox Pool

- ▶ до 27 000 м³/ч
- пластинчатый теплообменник



FLP

Воздухообрабатывающие агрегаты для бассейнов FLP-C и FLP оснащены пластинчатой рекуперацией тепла, встроенным тепловым насосом, вентиляторами с регулируемой скоростью, байпасными и рециркуляционными заслонками, что в сочетании со встроенной интеллектуальной системой управления позволяет обеспечить идеальный комфорт и снизить энергопотребление.

Компактные установки FLP Compact

- ▶ до 4000 м³/ч
- пластинчатый теплообменник



Центральные установки FLP

- ▶ до 30 000 м³/ч
- пластинчатый теплообменник



Чиллеры Syscool

Ассортимент холодильных машин Syscool включает в себя чиллеры с воздушным и водяным охлаждениями конденсаторов, холодильные установки бесконденсаторного типа, а также сопутствующие аксессуары и опции для предоставления комплексного решения в сегментах организации климата помещений и обеспечения производственных процессов. Производство и тестирование холодильного оборудования Syscool осуществляется на сертифицированных площадках в России и Турции.

Широкий диапазон холодопроизводительности от 6,1 до 1820 кВт позволяет гибко подходить к вопросу выбора холодильной машины и предлагать решения для объектов социальной инфраструктуры, промышленных и обрабатывающих предприятий, центров обработки данных и жилищных комплексов.

Чиллеры Syscool характеризуются высоким уровнем надежности и энергоэффективности за счет применения высококачественных компонентов. Для подтверждения рабочих параметров и исключения производственного брака каждая установка проходит лабораторное тестирование перед поставкой на объект.

Комплексное решение Syscool также включает в себя воздухоохлаждаемые конденсаторы, низкотемпературные комплекты LAK, способные опционально расширить температурный диапазон работы холодильных машин от -10 °C до -35 °C, выносные либо интегрированные гидравлические модули НМР и НМРТ, для совместной работы в системах чиллер – фанкойл Syscool.



SL 06-105 AIR CO TP

- ❄️ 6,1-106,5 кВт
- 🌀 Воздушное охлаждение
- Ⓜ 410a, 32
- 🌀 Scroll



SL 18-480 AIR CO TC

- ❄️ 17,9 -476,8 кВт
- 🌀 Воздушное охлаждение
- Ⓜ 410a, 32
- 🌀 Scroll



SW 150-1330 AIR CO

- ❄️ 149,8 – 1328,8 кВт
- 🌀 Воздушное охлаждение
- Ⓜ 134a
- 🌀 Screw



SW 180-1820 WATER CO

- ❄️ 183,4 - 1817 кВт
- 💧 Водяное охлаждение
- Ⓜ 134a
- 🌀 Screw



Гидромодули НМР/НМРТ Мощность насоса-1-132 кВт Без/с расширительной ёмкостью

1, 2 или 3 насоса

Модульные чиллеры Syscool

Модельный ряд модульных чиллеров Syscool включает в себя четыре базовые модели с воздушным охлаждением конденсатора, холодопроизводительностью от 70 до 164 кВт.

К преимуществам данной линейки относятся:

- модульный тип установок, с возможностью построения системы мощностью до 2 МВт по холоду
- функция теплового насоса, позволяющая работать в режимах охлаждения и нагрева
- компактные размеры, упрощающие такелажные работы и монтаж в стесненном пространстве
- готовое решение для запуска на объекте без дополнительных затрат
- универсальное применение с различными видами фанкойлов и гидромодулей
- богатое оснащение системами защиты для контроля монтажа и запуска

Модульные чиллеры Syscool являются отличным решением для организации климата на объектах различного назначения и могут применяться с различными типами гидромодулей и фанкойлов Syscool.



Чиллеры

SYSCOOL MDG 75-180 N8RL-B

- ❄️ 70-164 кВт
- ☀️ 75-180 кВт
- 🌬️ Воздушное охлаждение
- Ⓜ️ R32a
- 📏 4 типоразмера



Фанкойлы с АС-двигателем

Линейка оборудования Системэйр* включает в себя 2-трубные и 4-трубные фанкойлы напольно-потолочного, кассетного, канального и настенного типа как с АС, так и с DC двигателями. Для всех моделей предусмотрено трехступенчатое изменение скорости вращения вентилятора, что позволяет подобрать более комфортный режим работы. При небольшом количестве опций и аксессуаров, фанкойлы Системэйр оптимально решают стандартные задачи по кондиционированию различных помещений. При этом со склада в России в минимальные сроки можно приобрести практически полный ассортиментный ряд оборудования с АС-двигателями (с DC — под заказ).

Кассетные



Компактные FCC 30-45 А

- 2,3-4,5 кВт
- 3,7-6,7 кВт
- 3 типоразмера



FCS 54-120 А

- 3,5-12,6 кВт
- 5,2-18,9 кВт
- 5 типоразмеров



Компактные FCC 25-35 М4

- 1,8-3,5 кВт
- 2,9-5,1 кВт
- 3 типоразмера



FCS 50-100 М4

- 3,8-10,6 кВт
- 5,1-12,6 кВт
- 5 типоразмеров

Настенные



FWM 18-72 А

- 1,1-7,2 кВт
- 1,6-7,8 кВт
- 6 типоразмеров

Напольно-потолочные



CCF 20-80 М / М4

- 1,1-7,6 кВт
- 1,1-8,2 кВт
- 6 типоразмеров



Бескорпусные WCF 20-80 М / М4

- 1,1-7,6 кВт
- 1,1-8,2 кВт
- 6 типоразмеров

* Отгрузка оборудования под ТМ Systemair возможна только при наличии остатка на складе, все новые поставки оборудования будут осуществляться под ТМ Syscool.

Канальные



Средненапорные FDT 18-120 A

- 1,1-12,6 кВт
- 1,7-18,9 кВт
- 9 типоразмеров



Средненапорные FDT 20-115 M4

- 1,5-11,5 кВт
- 2,2-15,5 кВт
- 9 типоразмеров



Высоконапорные FDTN 70-200 M

- 6,1-19,9 кВт
- 7,2-30,0 кВт
- 7 типоразмеров

Фанкойлы с DC-двигателем

Кассетные



Компактные SYSCOOL FCC 30-45 MDC

- 2,0-4,2 кВт
- 2,2-4,9 кВт
- 3 типоразмера



Компактные SYSCOOL FCC 25-35 MDC4

- 1,5-2,8 кВт
- 2,1-3,9 кВт
- 3 типоразмера



SYSCOOL FCS 60-120 MDC

- 4,4-11,2 кВт
- 5,3-14,9 кВт
- 5 типоразмеров



SYSCOOL FCS 50-100 MDC4

- 3,6-8,0 кВт
- 5,3-11,3 кВт
- 5 типоразмеров

Настенные



SYSCOOL FWM 20-46 MDC

- 2,4-4,9 кВт
- 2,6-6,3 кВт
- 5 типоразмеров

Напольно-потолочные



SYSCOOL CCF 20-80 MDC/MDC4

- 0,9-8,3 кВт
- 0,9-8,7 кВт
- 6 типоразмеров



Бескорпусные SYSCOOL WCF 20-80 MDC/MDC4

- 0,9-8,2 кВт
- 0,9-8,7 кВт
- 6 типоразмеров

Канальные средненапорные



SYSCOOL FDT 20-100 MDC/MDC4

- 0,8-10,8 кВт
- 1,4-14,9 кВт
- 8 типоразмеров

Фанкойлы Syscool SFU

Легкая установка, низкий уровень шума, улучшенная производительность, простота системы управления являются отличительными особенностями фанкойлов Syscool SFU. Дизайн решетки в сочетании с изысканным корпусом позволяют гармонично и продуманно интегрировать фанкойлы в любой интерьер.

Линейка фанкойлов Syscool SFU это идеальное решение для комфортного и эффективного кондиционирования воздуха в квартирах, отелях, больницах, офисах и других помещениях.



Горизонтальные без корпуса SFU HN

- 0,8-7,8 кВт
- 1-10,8 кВт
- 6 типоразмеров



Вертикальные без корпуса SFU VN

- 0,8-7,8 кВт
- 1-10,8 кВт
- 6 типоразмеров



Вертикальные в корпусе SFU VC

- 0,8-7,8 кВт
- 1-10,8 кВт
- 6 типоразмеров

Бытовые кондиционеры

Линейка бытовых кондиционеров Системэйр* состоит из универсальных on/off систем с диапазоном мощности от 2,2 кВт до 10 кВт; инверторных систем с диапазоном мощности от 2,2 кВт до 8 кВт; мультисплит систем с возможностью подключения до 5-ти внутренних блоков.

Кондиционеры Системэйр представлены двумя модельными рядами: SMART и EASY.



SYSCOOL WALL SMART 07-24 HP Q

- 2,2-7,0 кВт
- 2,3-7,6 кВт
- 5 типоразмеров



SYSCOOL WALL SMART 09-24 EVO HP Q

- 2,6-8,2 кВт
- 2,9-7,6 кВт
- 4 типоразмера



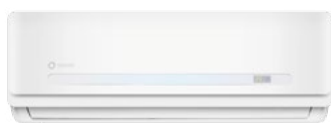
SYSCOOL WALL EASY 07-24 HP Q

- 2,1-7,0 кВт
- 2,2-7,2 кВт
- 5 типоразмеров



SYSCOOL WALL EASY 09-24 EVO HP Q

- 2,7-7,2 кВт
- 2,7-7,2 кВт
- 4 типоразмера



SYSCOOL WALL SMART 30-36 HP Q

- 8,2-10,0 кВт
- 8,5-10,8 кВт
- 2 типоразмера



SYSCOOL WALL NORDIC 09-12 EVO PH Q

- 2,6-3,5 кВт
- 2,8-3,5 кВт
- 2 типоразмера



SYSCOOL MULTI 2-5 18-42 EVO HP Q

- 5,3-12,3 кВт
- 5,6-12,3 кВт
- 5 типоразмеров



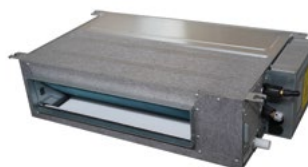
SYSCOOL MULTI CASSETTE 09-24 EVO HP Q

- 2,8-7,0 кВт
- 3,0-8,0 кВт
- 4 типоразмера



SYSCOOL EASY MULTI 2-5 18-42 EVO HP Q

- 5,3-12,0 кВт
- 5,6-13,0 кВт
- 5 типоразмеров



SYSCOOL MULTI DUCT EVO 09-24 EVO HP Q

- 2,6-7,1 кВт
- 2,9-7,5 кВт
- 4 типоразмера

* Отгрузка оборудования под ТМ Systemair возможна только при наличии остатка на складе, все новые поставки оборудования будут осуществляться под ТМ Syscool.

Полупромышленные кондиционеры

Полупромышленные системы Системэйр* — это простое и эффективное решение кондиционирования помещения. Доступны разные типы внутренних блоков: кассетные, напольно-потолочные, канальные и колонные. Они достаточно быстро и с минимальными затратами могут быть установлены как на стадии строительства нового здания, так и уже в существующее помещение. Возможно подключение к центральному пульту и по протоколу MODBUS (кроме высоконапорных канальных и колонных блоков).



SYSCOOL SYSPLIT CASSETTE C 12-18 HP Q

- 3,5-5,3 кВт
- 3,9-5,6 кВт
- 2 типоразмера
- универсальный наружный блок



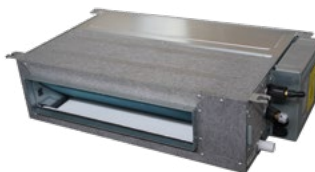
SYSCOOL SYSPLIT CASSETTE 24-60 HP Q (R)

- 7,0-16,1 кВт
- 7,4-17,6 кВт
- 4 типоразмера
- универсальный наружный блок



SYSCOOL SYSPLIT CEILING 18-60 HP Q (R)

- 5,3-16,1 кВт
- 5,6-17,6 кВт
- 5 типоразмеров
- универсальный наружный блок



SYSCOOL SYSPLIT DUCT 18-60 HP Q (R)

- 5,3-16,1 кВт
- 5,6-17,6 кВт
- 5 типоразмеров
- универсальный наружный блок



SYSCOOL FLOOR 24-60 HP Q (R)

- 7,0-17,6 кВт
- 7,9-18,9 кВт
- 3 типоразмера




* Отгрузка оборудования под ТМ Systemair возможна только при наличии остатка на складе, все новые поставки оборудования будут осуществляться под ТМ Syscool.

Инверторные полупромышленные кондиционеры SYSCOOL EVO

Инверторные полупромышленные системы представлены тремя типами внутренних блоков: кассетные, каналные и напольно-потолочные. Преимущества инверторных систем: низкий уровень шума, стабильное поддержание заданной температуры, высокая энергоэффективность, увеличенный ресурс работы. Кондиционеры Системэйр* SYSCOOL EVO обеспечивают стабильную работу на охлаждение и обогрев при наружной температуре до -15°C . Возможно подключение к центральному пульту и по протоколу MODBUS.







SYSCOOL CASSETTE C 18 EVO HP Q

-  5,3 кВт
-  5,6 кВт
-  компактный наружный блок







SYSCOOL CASSETTE 24-60 EVO HP Q (R)

-  7,0-16,1 кВт
-  8,0-18,6 кВт
-  4 типоразмера
-  универсальный наружный блок





SYSCOOL CEILING 18-60 EVO HP Q (R)

-  5,3-16,1 кВт
-  5,6-17,0 кВт
-  5 типоразмеров
-  универсальный наружный блок






SYSCOOL DUCT 18-60 EVO HP Q (R)

-  5,3-16,1 кВт
-  5,6-18,1 кВт
-  5 типоразмеров
-  универсальный наружный блок






SYSCOOL DUCT HP Q (R)

-  20,0-56,0 кВт
-  22,5-63,0 кВт
-  7 типоразмеров



SYSCOOL SYSPLIT DUCT 96 HP Q

-  28,0 кВт
-  31,0 кВт
-  1 типоразмер

* Отгрузка оборудования под ТМ Systemair возможна только при наличии остатка на складе, все новые поставки оборудования будут осуществляться под ТМ Syscool.

Мультизональные системы Syscool SYSVRF2

Мультизональные системы Syscool SYSVRF2 – это высокоэффективное решение для организации климата на объектах различного назначения. Данная система включает в себя широкий модельный ряд наружных и внутренних блоков с богатым набором опций и аксессуаров. Применение передовых компонентов и технологии DC Inverter позволяет обеспечить высокие показатели энергоэффективности и производительности при минимальных затратах энергии и низких шумовых характеристиках.

Наружные блоки Syscool SYSVRF2 способны обеспечить бесперебойную работу при температурах наружного воздуха от -30 °С до +55 °С, а расширенный функционал приоритизации позволит настроить систему с учетом особенностей конкретного объекта.



SYSVRF2 252-900 AIR EVO HP R

- 25,2-270 кВт
- 27-300 кВт
- 410a
- 13 типоразмеров



SYSVRF2 (M) 252-900 AIR EVO HP R

- 25,2-270 кВт
- 25,2-270 кВт
- 410a
- 13 типоразмеров



SYSVRF2 080-224 AIR EVO HP Q/R

- 8,0-22,4 кВт
- 9,0-25 кВт
- 410a
- 5 типоразмеров



SYSVRF 252-335 WATER EVO HP R

- 25,2-100,5 кВт
- 27,0-112,5 кВт
- 410a
- 5 типоразмеров



SYSVRF2 (M) 224-730 AIR (EVO) CO R

- 22,4-73 кВт
- 410a
- 7 типоразмеров



SYSVRF2 M 252-560 AIR EVO HR R

- 22,4-168,0 кВт
- 25,0-189,0 кВт
- 410a
- 7 типоразмеров

* Отгрузка оборудования под ТМ Systemair возможна только при наличии остатка на складе, все новые поставки оборудования будут осуществляться под ТМ Syscool.



SYSVRF2 WALL 22-80 Q

- 2,2-8,0 кВт
- 2,4-10,0 кВт
- 7 типоразмеров



SYSVRF2 CEILING 36-140 Q

- 3,6-14,0 кВт
- 4,0-15,5 кВт
- 7 типоразмеров



SYSVRF2 CASSETTE MINI 22-45 Q

- 2,2-4,5 кВт
- 2,4-5,0 кВт
- 4 типоразмера



SYSVRF2 CASSETTE 28-140 Q

- 2,8-16,0 кВт
- 3,2-18,0 кВт
- 9 типоразмеров



SYSVRF2 CASSETTE 1W 18-71 Q

- 1,8-7,1 кВт
- 2,2-8,0 кВт
- 7 типоразмеров



SYSVRF2 CASSETTE 2W 22-56 Q

- 2,2-5,6 кВт
- 2,6-6,3 кВт
- 5 типоразмеров



SYSVRF2 DUCT 22-140 Q

- 2,2-14,0 кВт
- 2,6-15,5 кВт
- 9 типоразмеров



SYSVRF2 DUCT HP 71-280 Q

- 7,1-28,0 кВт
- 8,0-31,5 кВт
- 5 типоразмеров



SYSVRF2 FLOOR EB 22-80 Q (A)

- 2,2-8,0 кВт
- 2,4-9,0 кВт
- 7 типоразмеров



SYSVRF2 FLOOR CB 22-80 Q (A)

- 2,2-8,0 кВт
- 2,6-9,0 кВт
- 7 типоразмеров

Мультизональные системы SYSVRF 3SE

SYSVRF 3SE — это новое поколение мультизональных систем от Системэйр*. Эффективность и при этом бюджетность являются отличительными особенностями новой линейки, которые позволяют применять SYSVRF 3SE как на коммерческих, так и на социальных объектах. Модульные блоки SYSVRF 3SE AIR EVO HP R обеспечивают стабильную работу системы при температурах от -30°C до +55°C. Максимальная производительность одного блока составляет 101 кВт, что позволяет спроектировать мощную, до 404 кВт, но более компактную VRF систему, и затратить меньше первоначальных инвестиций. Высокие показатели EER до 4.75 и COP до 5.48 SYSVRF 3SE обеспечивают отличную экономию электроэнергии на объекте.



SYSVRF 3SE M 250-1010 AIR EVO HP R

- 25,2-101 кВт
- 25,2-112 кВт
- 410a
- 5 типоразмеров



SYSVRF 3SE WALL 22-71 D Q

- 2,2-7,1 кВт
- 2,6-8,0 кВт
- 6 типоразмеров



SYSVRF 3SE CEILING 45-140 D Q

- 4,5-14 кВт
- 5,0-12 кВт
- 8 типоразмеров



SYSVRF 3SE CASSETTE MINI 28-56 D Q

- 2,8-5,6 кВт
- 3,0-6,3 кВт
- 4 типоразмера



SYSVRF 3SE CASSETTE 71-140 (D) Q

- 7,1-14 кВт
- 8,0-16 кВт
- 7 типоразмеров DC
7 типоразмеров AC



SYSVRF 3SE DUCT S 22-71 (D) Q

- 2,2-7,1 кВт
- 2,6-8,0 кВт
- 6 типоразмеров DC
6 типоразмеров AC



SYSVRF 3SE DUCT M 45-150 (D) Q

- 4,5-15 кВт
- 5,6-16,5 кВт
- 10 типоразмеров DC
10 типоразмеров AC



SYSVRF 3SE DUCT H 112-280 Q

- 11,2-28 кВт
- 12,8-31,5 кВт
- 6 типоразмеров



SYSVRF 3SE FA 220-560 (D) Q/R

- 22,4-56 кВт
- 18-61,5 кВт
- 4 типоразмера

* Все новые поставки оборудования осуществляются под ТМ Syscool.

Сервисный центр Системэйр

Компания Системэйр является поставщиком качественной продукции и стремится быть надежным партнером. Основным критерий качества – бесперебойное функционирование оборудования и продолжительный срок службы.

Мы рекомендуем производить монтажные, пуско-наладочные работы и работы по техническому обслуживанию наших вентиляционных установок с помощью сервисного центра Системэйр. Наши квалифицированные специалисты, как никто другой, знают собственное оборудование, которое Системэйр разрабатывает и производит.

Сервисный Центр Системэйр предлагает клиентам широкий спектр услуг. Своевременное техническое обслуживание позволяет экономить средства и время за счёт снижения эксплуатационных расходов, сокращения времени простоя оборудования, поддержания оборудования в оптимальном состоянии с максимальным КПД.

Сервисный Центр Системэйр предлагает:

- Шеф-монтаж, пуско-наладка и ввод в эксплуатацию.
- Гарантийные и постгарантийные обязательства.
- Техническое обслуживание и ремонт любой сложности.
- Поставка запчастей и комплектующих.
- Техническая поддержка, консультация и оперативная помощь.
- Обучение и повышение квалификации.



По вопросам сервисного обслуживания обращайтесь к нашим специалистам:

+7 (495) 252-72-70
service@syscool.ru

В наличии и под заказ фильтры на все вентиляционные установки Системэйр



Системэйр Россия всегда выполняет гарантийные обязательства и предлагает сервисное обслуживание реализованного оборудования, включая предыдущие модели европейского производства.

В наличии и под заказ доступны фильтры на всю линейку продукции Системэйр, включая все серии агрегатов Topvex, TA, MAXI, ROTOVEX, SAVE, Villavent, DV, DVcompact, GENIOX, HHFlex, Menerga, FLP, FLNG, фильтры для канальных кассет FFS, FFK, FFR и др.

Регулярная замена воздушных фильтров обеспечивает поддержание чистоты воздуха и эффективность вентиляционной системы. Рекомендованная частота замены фильтрующих элементов 1-2 раза в год. Индивидуальные условия эксплуатации влияют на частоту замены фильтров.

Заходите на наш сайт

syscool.ru



Всю информацию по оборудованию для российского рынка, мы публикуем на нашем сайте www.syscool.ru. Здесь вы найдёте подробный каталог продукции с возможностью скачать одним кликом всю документацию по конкретному товару. На сайте также представлены информативные разделы по нашему производству в РФ, решениям, сервису и раздел «поддержка» с видеотекой и всей необходимой технической информацией.

© Системэйр 2026.

ООО Системэйр оставляет за собой право вносить любые изменения без предварительного уведомления. Обновленную документацию, пожалуйста, смотрите на сайте www.syscool.ru.

ООО Системэйр не несет ответственности за возможные опечатки.

Москва +7 (495) 252-7277 | Сервисный центр +7 (495) 252-7270

Вологда +7 (8172) 33-0373 | Екатеринбург +7 (343) 379-4767 | Казань +7 (843) 279-3334

Краснодар +7 (861) 201-1678 | Красноярск +7 (391) 291-8727 | Набережные Челны +7 (8552) 92-8655

Нижний Новгород +7 (831) 214-2296 | Новосибирск +7 (383) 335-8025

Ростов-на-Дону +7 (863) 200-7008 | Санкт-Петербург +7 (812) 334-0140 | Уфа +7 (347) 246-5193

Калининград +7 (812) 334-0140 | Минск +375 (17) 277-2463