



NTG

Круглый диффузор скрытого монтажа

Описание

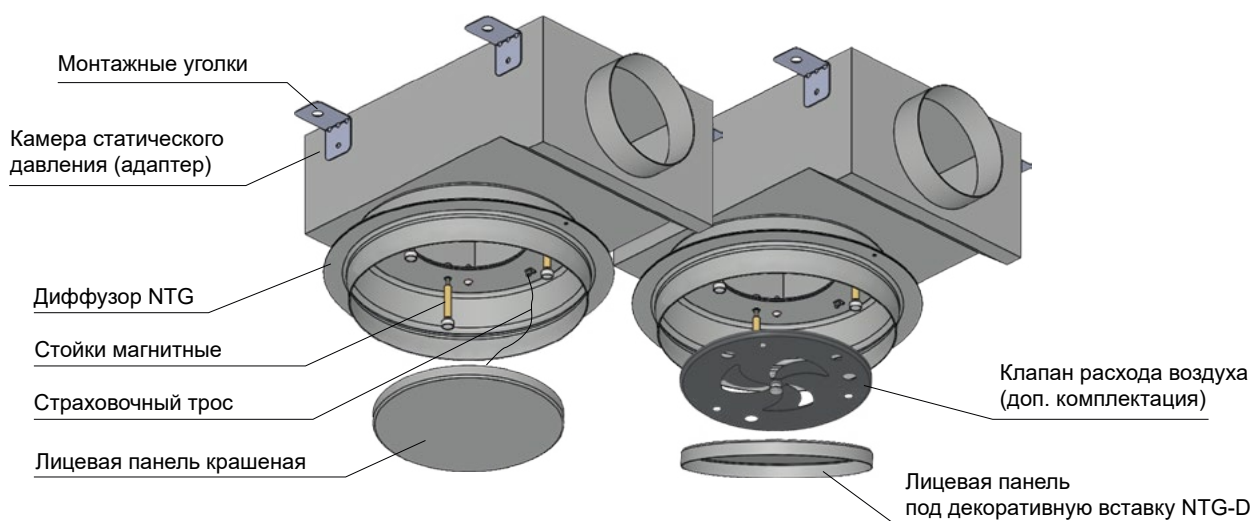
Диффузор NTG предназначен для установки в навесной потолок из гипсокартона. Диффузор применяется как для притока с вертикальной подачей воздуха, так и для вытяжки.

Особенности

- Типоразмеры 100, 125, 160, 200 соответствуют диаметру подводящего воздуховода.
- Варианты установки под 1 или 2 слоя ГКЛ толщиной 9,5-12,5 мм.
- Лицевая панель крашеная или под декоративную вставку.
- Скрытый монтаж. После установки диффузора остаются видимыми только щель и лицевая панель, что соответствует тенденциям современного интерьера — минимализм.
- Возможность подключения к воздуховоду напрямую с помощью монтажного кольца (в комплекте) или посредством адаптера (КСД — РВ);
- Адаптер (КСД) для подключения к воздуховоду поставляется в сборе с диффузором. Специально разработанная конструкция позволяет добиться минимального занижения потолков до 106 мм.
- Съемная лицевая панель на мощных магнитах и страховочный трос придают надежность конструкции.
- Возможность комплектации клапаном расхода для регулировки объема подаваемого воздуха.
- Покрытие диффузора порошковая полиэфирная эмаль RAL 9016M (цвет белый матовый), оттенок цвета специально подобран под цвет белого матового полотна. Адаптер поставляется без покрытия. По запросу возможно покрытие в любой цвет по каталогу RAL как диффузора, так и адаптера.
- Материал изготовления — оцинкованная сталь.

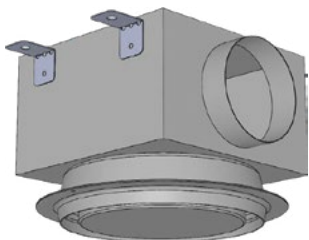
Конструкция диффузора NTG

с уменьшенной камерой статического давления с круглой врезкой РВ-У

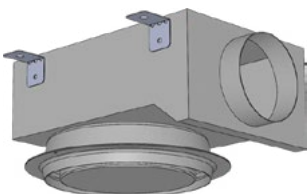


Варианты конфигураций КСД

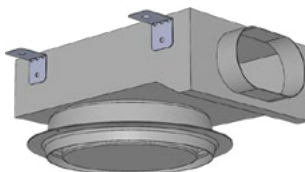
NTG стандартная
с круглой врезкой



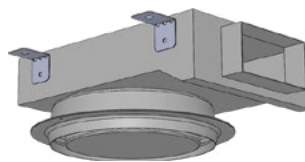
NTG-U уменьшенная
с круглой врезкой



NTG-U-O уменьшенная
с овальной врезкой

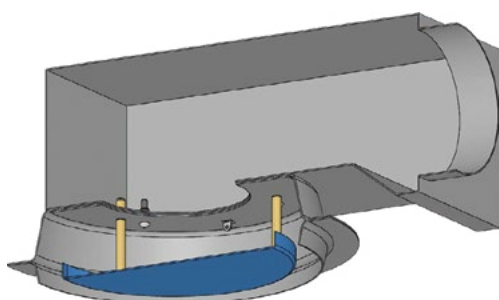


NTG-U-P уменьшенная
с прямоугольной вырезкой

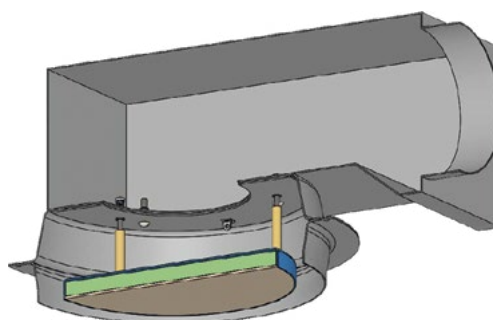


Варианты лицевой панели

Крашеная лицевая панель
(по умолчанию)



Панель под декоративную вставку
(по запросу)



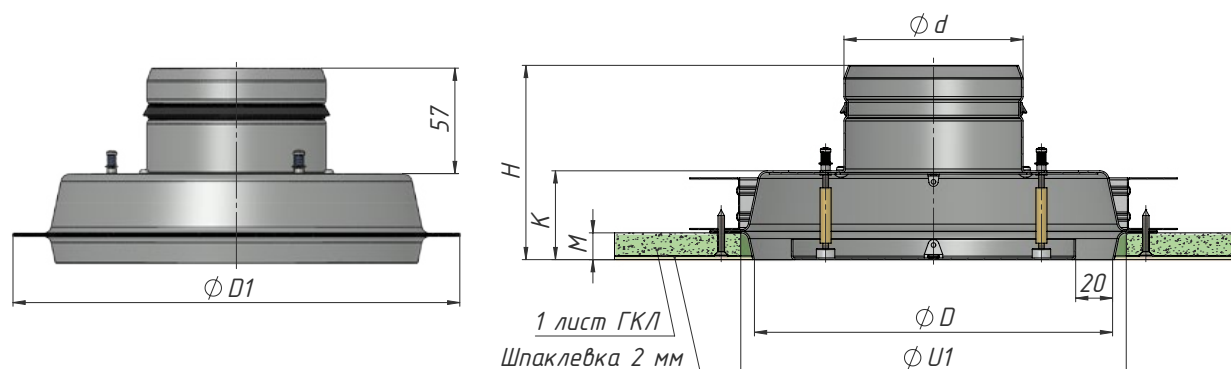
Код заказа

NTG-			
Лицевая панель	(Крашеная) (Под декоративную вставку)	- D	
Конструкция	(Под один слой ГКЛ) (Под два слоя ГКЛ)	1 2	
Диаметр воздуховода		100-200	
Толщина листа ГКЛ	(9,5 мм) (12,5 мм)	9,5 12,5	
Размер щели, мм		20	
Клапан расхода воздуха		K	
Покрытие корпуса диффузора	(По умолчанию, белый матовый) (По запросу)	RAL 9016M Цвет RAL	
Покрытие лицевой панели	(По умолчанию, белый матовый) (По запросу)	RAL 9016M Цвет RAL	
Дополнительная комплектация	(Камера статического давления)	PB	
Уменьшенная камера		U	
Врезка	(Круглая) (Овальная (для гибкого воздуховода)) (Прямоугольная)	- O P	
Теплозвукоизоляция		I	

Размеры

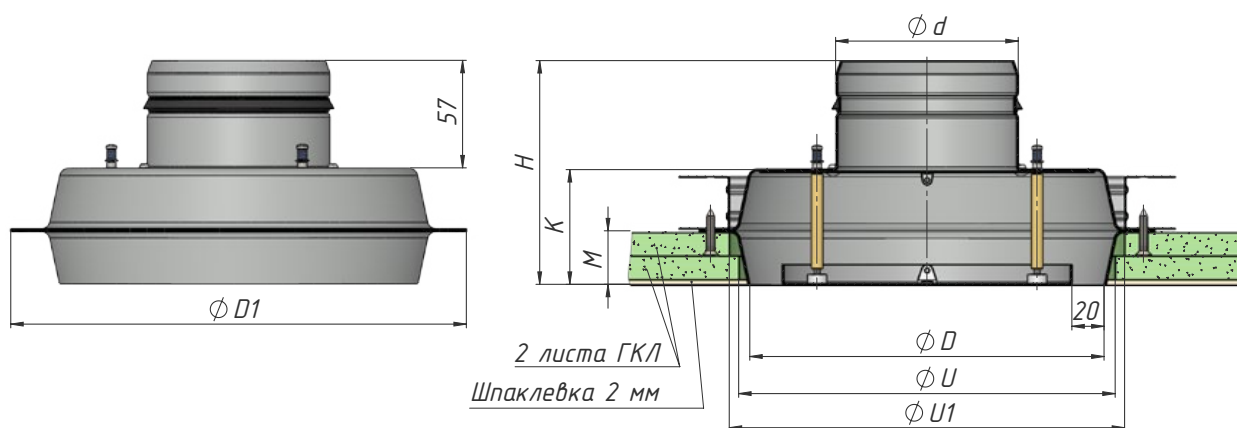
Габаритно-посадочные размеры диффузора NTG

1 ГКЛ



Типоразмер	1 ГКЛ	Ød	ØD	ØD1	ØU1	H	K	M	Вес
NTG-100	9,5	98	197	242	204	102	45	12	0,7
NTG-125		123	197	242	204				0,8
NTG-160		158	262	300	268				1,3
NTG-200		198	297	360	305				1,7
NTG-100	12,5	98	194	242	204	105	48	15	0,9
NTG-125		123	194	242	204				0,9
NTG-160		158	260	300	268				1,3
NTG-200		198	295	360	305				1,8

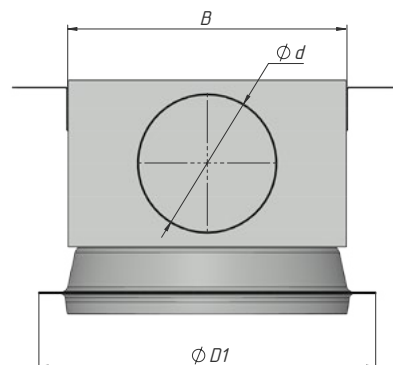
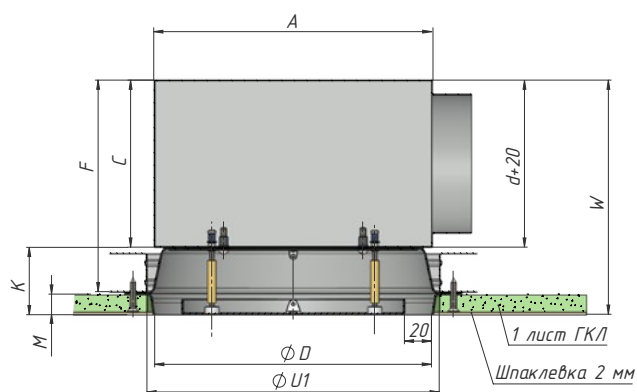
2 ГКЛ



Типоразмер	2 ГКЛ	Ød	ØD	ØD1	ØU	ØU1	H	K	M	Вес
NTG-100	9,5	98	192	242	201	198	113	56	22	0,8
NTG-125		123	192	242	201	198				0,8
NTG-160		158	259	300	273	268				1,3
NTG-200		198	294	360	310	305				1,8
NTG-100	12,5	98	188	242	193	198	119	62	28	0,9
NTG-125		123	188	242	193	198				1,0
NTG-160		158	256	300	272	268				1,4
NTG-200		198	291	360	309	305				1,9

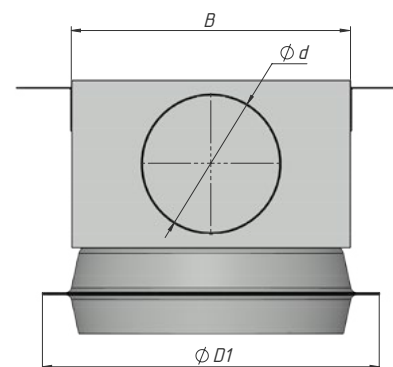
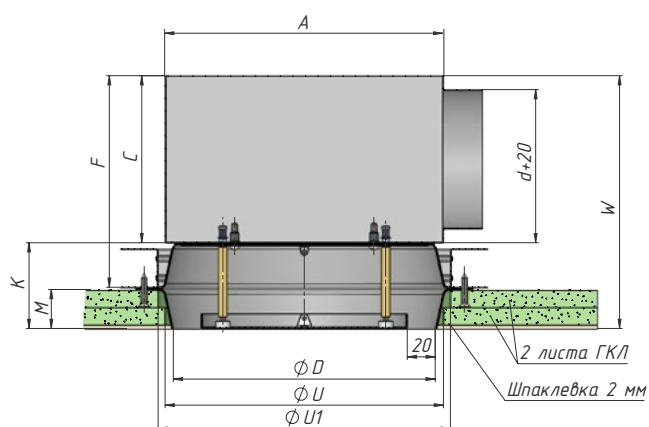
Габаритно-посадочные размеры диффузора NTG
с камерой статического давления стандартной конфигурации КСД (РВ)

1ГКЛ



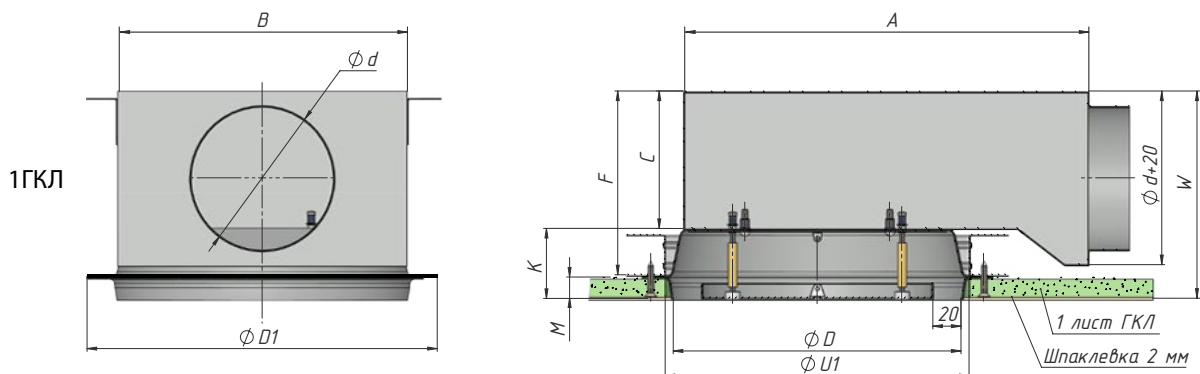
Типоразмер	1 ГКЛ	Ød	ØD	ØD1	ØU	ØU1	A	B	C	F	K	M	W	Вес
NTG-100	9,5	98	197	242	204	204	200	200	120	151	45	12	165	1,8
NTG-125		123	197	242	204	204	200	200	145	176			190	1,8
NTG-160		158	262	300	268	268	420	420	180	211			225	2,4
NTG-200		198	297	360	305	305	500	500	220	251			265	7,1
NTG-100	12,5	98	194	242	204	204	200	200	120	151	48	15	168	1,9
NTG-125		123	194	242	204	204	200	200	145	176			193	1,9
NTG-160		158	260	300	268	268	420	420	180	211			228	2,4
NTG-200		198	295	360	305	305	500	500	220	251			268	7,3

2ГКЛ

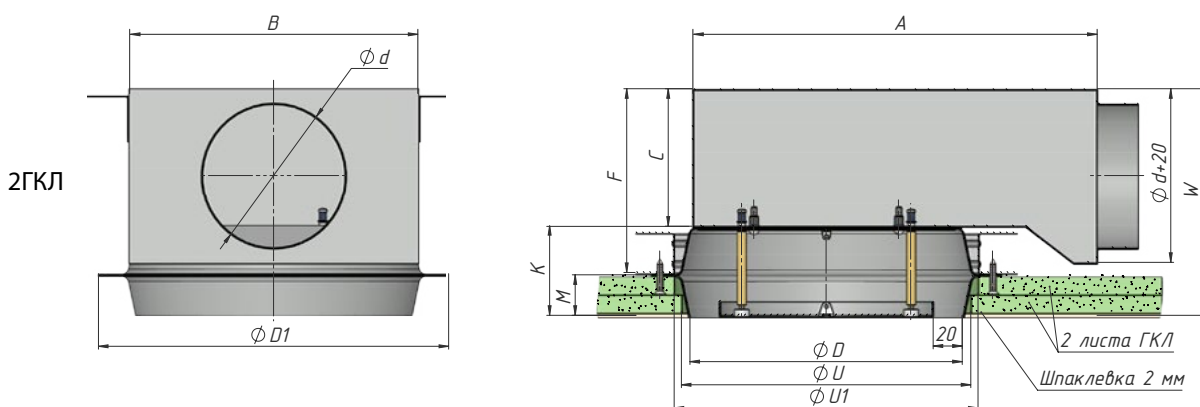


Типоразмер	2 ГКЛ	Ød	ØD	ØD1	ØU	ØU1	A	B	C	F	K	M	W	Вес
NTG-100	9,5	98	192	242	201	198	200	200	120	151	56	22	176	1,8
NTG-125		123	192	242	201	198	200	200	145	176			201	1,8
NTG-160		158	259	300	273	268	420	420	180	211			236	2,3
NTG-200		198	294	360	310	305	500	500	220	251			276	7,3
NTG-100	12,5	98	188	242	193	198	200	200	120	151	62	28	182	2,0
NTG-125		123	188	242	193	198	200	200	145	176			207	2,0
NTG-160		158	256	300	272	267	420	420	180	211			242	2,5
NTG-200		198	291	360	309	304	500	500	220	251			282	7,3

Габаритно-посадочные размеры диффузора NTG
с уменьшенной камерой статического давления с круглой врезкой РВ-У

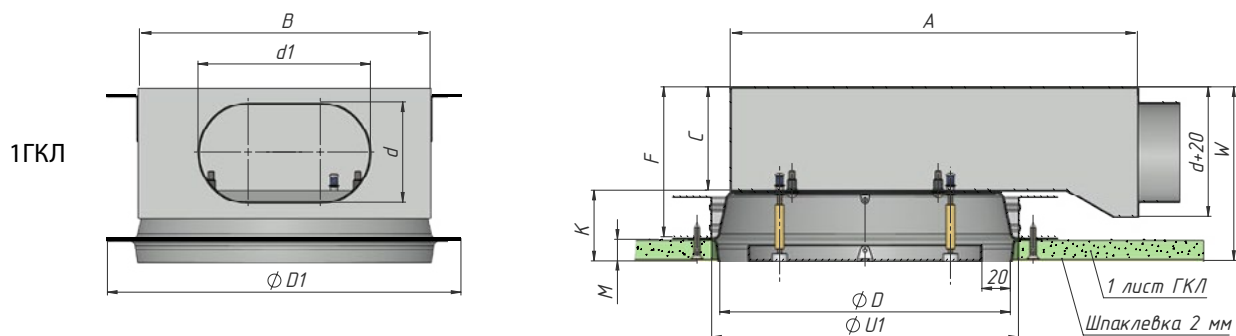


Типоразмер	1 ГКЛ	Ød	ØD	ØD1	ØU1	A	B	C	F	K	M	W	Вес
NTG-100	9,5	98	197	242	204	280	200	103	134	45	12	148	2,0
NTG-125		123	197	242	204	280	200	128	159			173	2,0
NTG-160		158	262	300	268	500	420	163	194			208	2,6
NTG-200		198	297	360	305	620	500	203	234			248	7,9
NTG-100	12,5	98	194	242	204	280	200	103	134	48	15	151	2,1
NTG-125		123	194	242	204	280	200	128	159			176	2,1
NTG-160		158	260	300	268	500	420	163	194			211	2,6
NTG-200		198	295	360	305	620	500	203	234			251	8

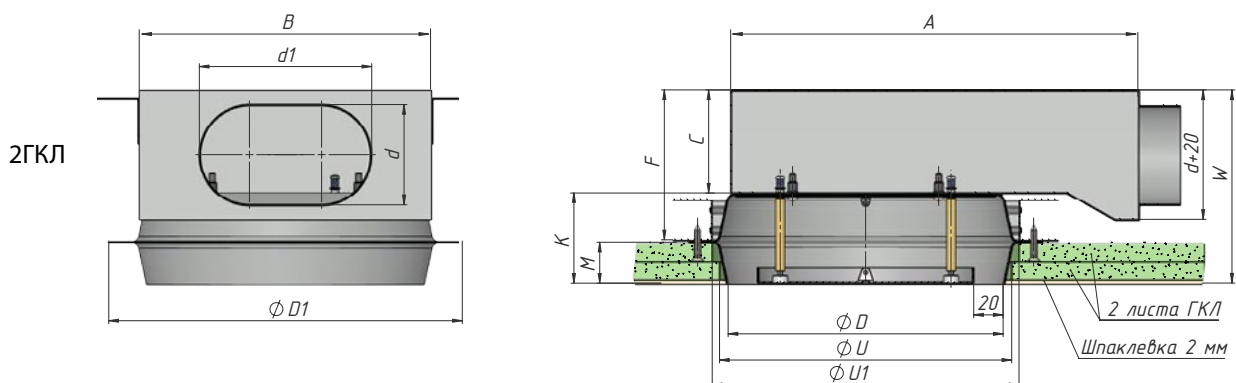


Типоразмер	2 ГКЛ	Ød	ØD	ØD1	ØU	ØU1	A	B	C	F	K	M	W	Вес
NTG-100	9,5	98	192	242	201	198	280	200	103	134	56	22	159	2,0
NTG-125		123	192	242	201	198	280	200	128	159			184	2,0
NTG-160		158	259	300	273	268	500	420	163	194			219	2,6
NTG-200		198	294	360	310	305	620	500	203	234			259	8
NTG-100	12,5	98	188	242	193	198	280	200	103	134	62	28	165	2,2
NTG-125		123	188	242	193	198	280	200	128	159			190	2,2
NTG-160		158	256	300	272	267	500	420	163	194			225	2,7
NTG-200		198	291	360	309	304	620	500	203	234			265	8,1

Габаритно-посадочные размеры диффузора NTG
с уменьшенной камерой статического давления с овальной вырезкой PB-U-0

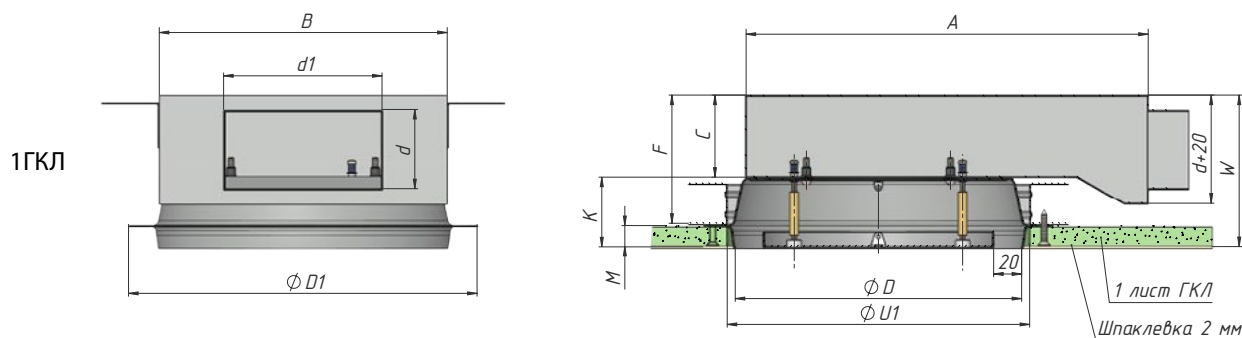


Типоразмер	1 ГКЛ	Ød	Ød1	ØD	ØD1	ØU	ØU1	A	B	C	F	K	M	W	Вес
NTG-100	9,5	98	68,6	197	242	204	204	280	200	72	103	45	12	117	1,9
NTG-125		123	68,6	197	242	204	204	280	200	72	103			117	1,9
NTG-160		158	110	262	300	268	268	500	420	113	144			158	2,4
NTG-200		198	110	297	360	305	305	620	500	113	144			158	6,9
NTG-100	12,5	98	68,6	194	242	204	204	280	200	72	103	48	15	120	2,0
NTG-125		123	68,6	194	242	204	204	280	200	72	103			120	2,0
NTG-160		158	110	260	300	268	268	500	420	113	144			161	2,4
NTG-200		198	110	295	360	305	305	620	500	113	144			161	7,1

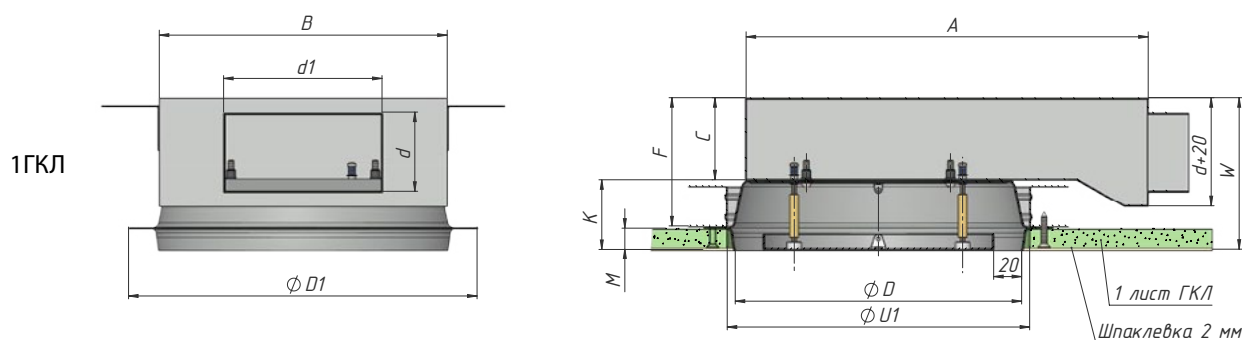


Типоразмер	2 ГКЛ	Ød	Ød1	ØD	ØD1	ØU	ØU1	A	B	C	F	K	M	W	Вес
NTG-100	9,5	98	68,6	192	242	201	198	280	200	72	103	56	22	128	1,9
NTG-125		123	68,6	192	242	201	198	280	200	72	103			128	1,9
NTG-160		158	110	259	300	273	268	500	420	113	144			169	2,3
NTG-200		198	110	294	360	310	305	620	500	113	144			169	7,1
NTG-100	12,5	98	68,6	188	242	193	198	280	200	72	103	62	28	134	2,1
NTG-125		123	68,6	188	242	193	198	280	200	72	103			134	2,1
NTG-160		158	110	256	300	272	267	500	420	113	144			175	2,5
NTG-200		198	110	291	360	309	304	620	500	113	144			175	7,1

Габаритно-посадочные размеры диффузора NTG
с уменьшенной камерой статического давления с прямоугольной врезкой РВ-У-Р



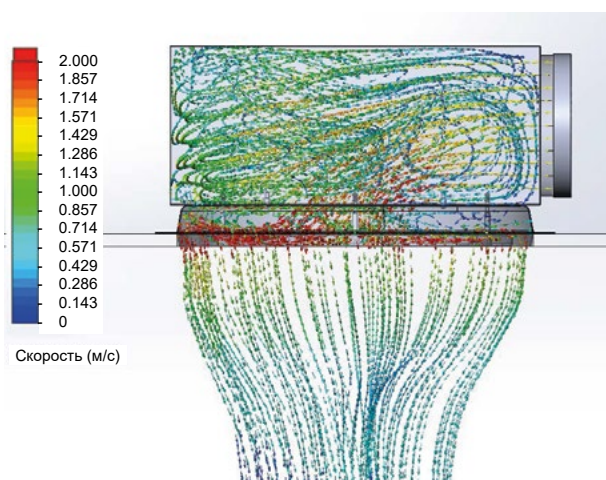
Типоразмер	1 ГКЛ	Ød	Ød1	ØD	ØD1	ØU	ØU1	A	B	C	F	K	M	W	Вес
NTG-100	9,5	55	110	197	242	204	204	280	200	58	89	45	12	103	1,7
NTG-125		60	122	197	242	204	204	280	200	63	94			108	1,7
NTG-160		60	204	262	300	268	268	500	420	63	94			108	2,3
NTG-200		90	319	297	360	305	305	620	500	93	124			138	6,6
NTG-100	12,5	55	110	194	242	204	204	280	200	58	89	48	15	106	1,9
NTG-125		60	122	194	242	204	204	280	200	63	94			111	1,9
NTG-160		60	204	260	300	268	268	500	420	63	94			111	2,2
NTG-200		90	319	295	360	305	305	620	500	93	124			141	6,7



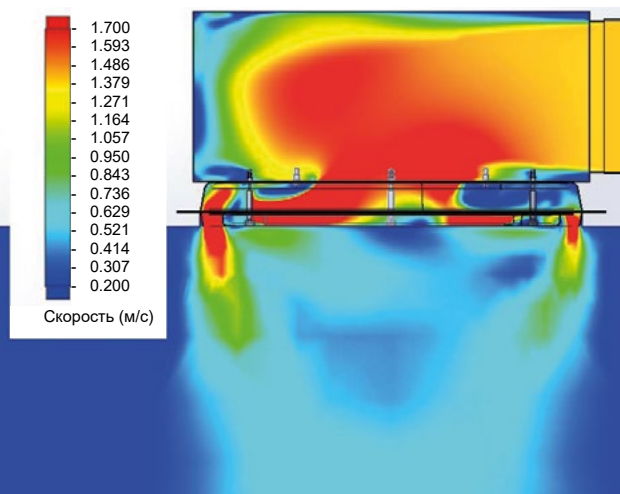
Типоразмер	2 ГКЛ	Ød	Ød1	ØD	ØD1	ØU	ØU1	A	B	C	F	K	M	W	Вес
NTG-100	9,5	55	110	192	242	201	198	280	200	58	89	56	22	114	1,8
NTG-125		60	122	192	242	201	198	280	200	63	94			119	1,8
NTG-160		60	204	259	300	273	268	500	420	63	94			119	2,2
NTG-200		90	319	294	360	310	305	620	500	93	124			149	6,7
NTG-100	12,5	55	110	188	242	193	198	280	200	58	89	62	28	120	1,9
NTG-125		60	122	188	242	193	198	280	200	63	94			125	1,9
NTG-160		60	204	256	300	272	267	500	420	63	94			125	2,4
NTG-200		90	319	291	360	309	304	620	500	93	124			155	6,8

Результаты гидрогазодинамического моделирования на примере
диффузора NTG-160 при подаче 100 м³/ч

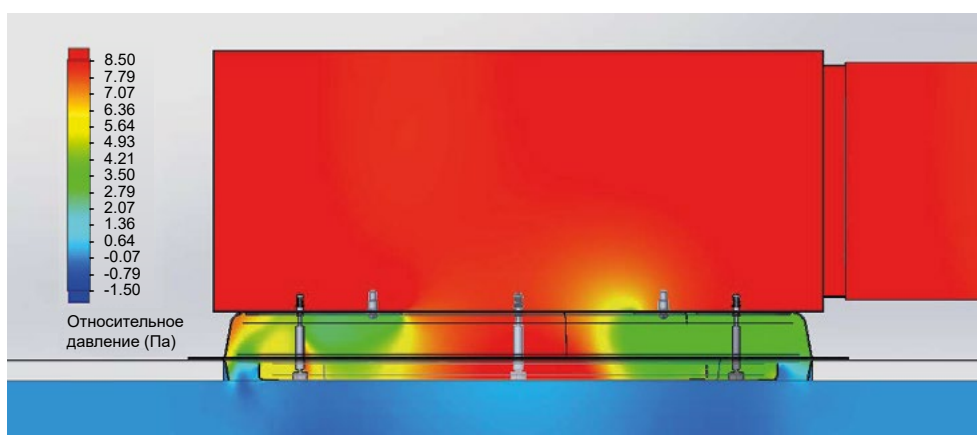
Распределение воздушного потока
в сечении диффузора



Скорость потока в сечении диффузора



Потеря давления в сечении диффузора



Типоразмер	øD, мм	$F_{жс}$, м²	Уровень шума менее 20 дБ(А)				Уровень шума 25 дБ(А)			
			L0, м³/ч	ΔP, Па	Дальность, м. при V _{жс} , м/с		L0, м³/ч	ΔP, Па	Дальность, м. при V _{жс} , м/с	
					0,2	0,5			0,2	0,5
NTG-100	100	0,011	50	13,9	< 2	0,2	70	23,9	2,5	0,3
NTG-125	125	0,011	50	13,9	< 2	0,2	70	23,9	2,5	0,3
NTG-160	160	0,024	100	8,6	< 2	0,4	140	17,9	5,7	0,6
NTG-200	200	0,032	100	4,4	< 2	0,2	200	19,6	7,5	0,7

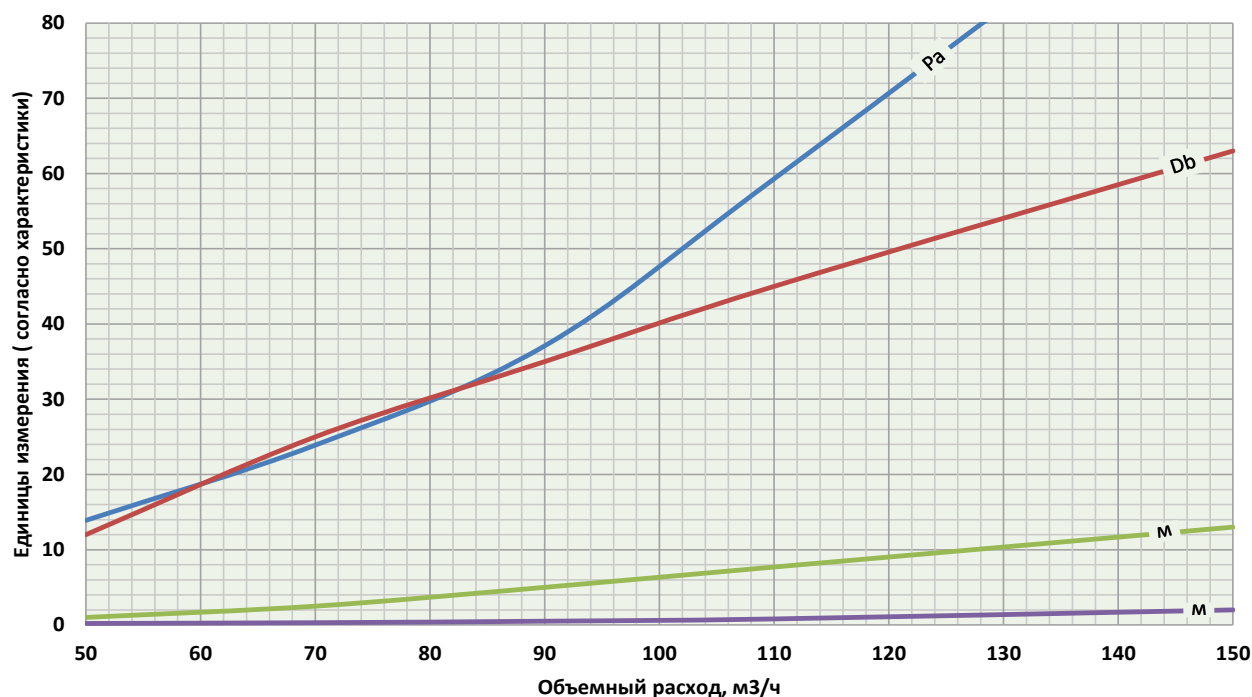
Типоразмер	øD, мм	$F_{жс}$, м²	Уровень шума 35 дБ(А)				Уровень шума 45 дБ(А)			
			L0, м³/ч	ΔP, Па	Дальность, м. при V _{жс} , м/с		L0, м³/ч	ΔP, Па	Дальность, м. при V _{жс} , м/с	
					0,2	0,5			0,2	0,5
NTG-100	100	0,011	90	37,1	5	0,5	110	59,3	7,7	0,8
NTG-125	125	0,011	90	37,1	5	0,5	110	59,3	7,7	0,8
NTG-160	160	0,024	180	28,8	10,8	0,9	230	47,3	17,3	1,9
NTG-200	200	0,032	280	37,3	17,8	1,1	370	66,1	29,5	3,3

Характеристики диффузора NTG в зависимости от скорости подаваемого воздуха

Высота щели	ØD, мм	F _{жсг} , м²	при V=1,0 м/с			при V=2,0 м/с			при V=3,0 м/с			при V=1,0 м/с		при V=2,0 м/с		при V=3,0 м/с	
			L _{сг} , м³/ч	ΔP, Па	L _{шг} , дБ (А)	L _{сг} , м³/ч	ΔP, Па	L _{шг} , дБ (А)	L _{сг} , м³/ч	ΔP, Па	L _{шг} , дБ (А)	0,2 м/с	0,5 м/с	0,2 м/с	0,5 м/с	0,2 м/с	0,5 м/с
NTG-100	100	0,011	28,26	4,8	7	56,52	16,9	18	84,78	33,2	33	< 2	0,05	< 2	0,25	4,3	0,45
NTG-125	125	0,011	28,26	4,8	7	56,52	16,9	18	84,78	33,2	33	< 2	0,05	< 2	0,25	4,3	0,45
NTG-160	160	0,024	72,35	2,9	10	144,69	19	26,7	217,04	41,9	43,5	< 2	0,22	6,3	0,66	15,6	1,52
NTG-200	200	0,032	113,04	6,1	2	226,08	24,7	28	339,12	55,5	41,4	< 2	0,28	10,9	0,84	25,3	2,38

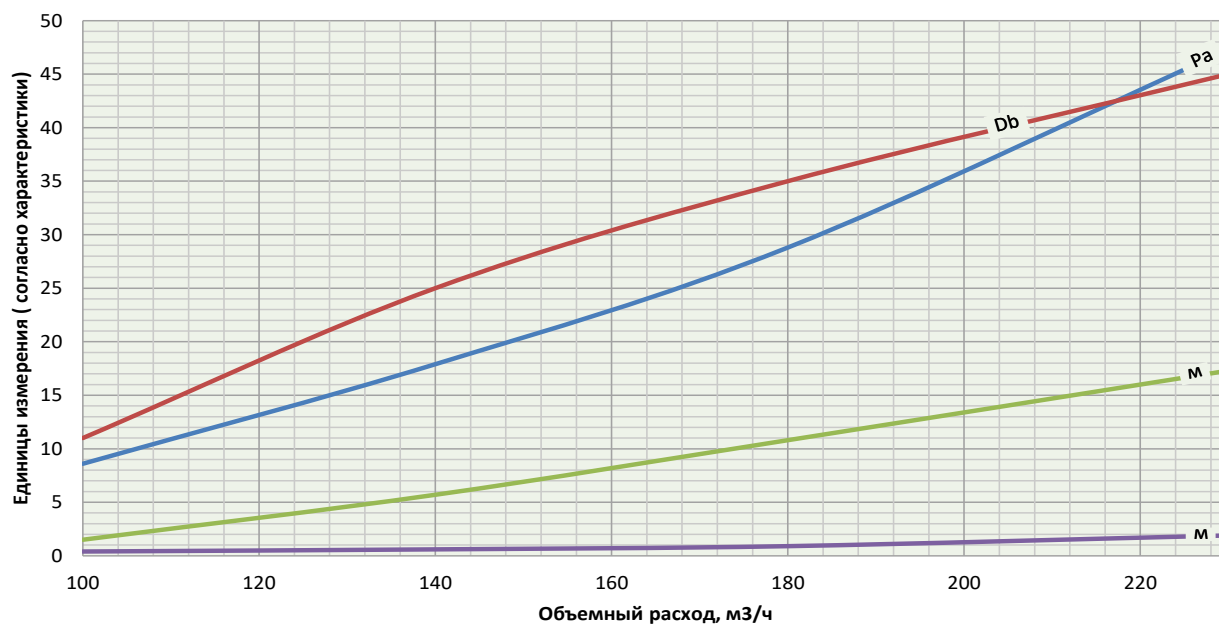
Графики аэродинамических и акустических характеристик диффузора NTG в зависимости от объема подаваемого воздуха, вертикальная струя

NTG-100, NTG-125

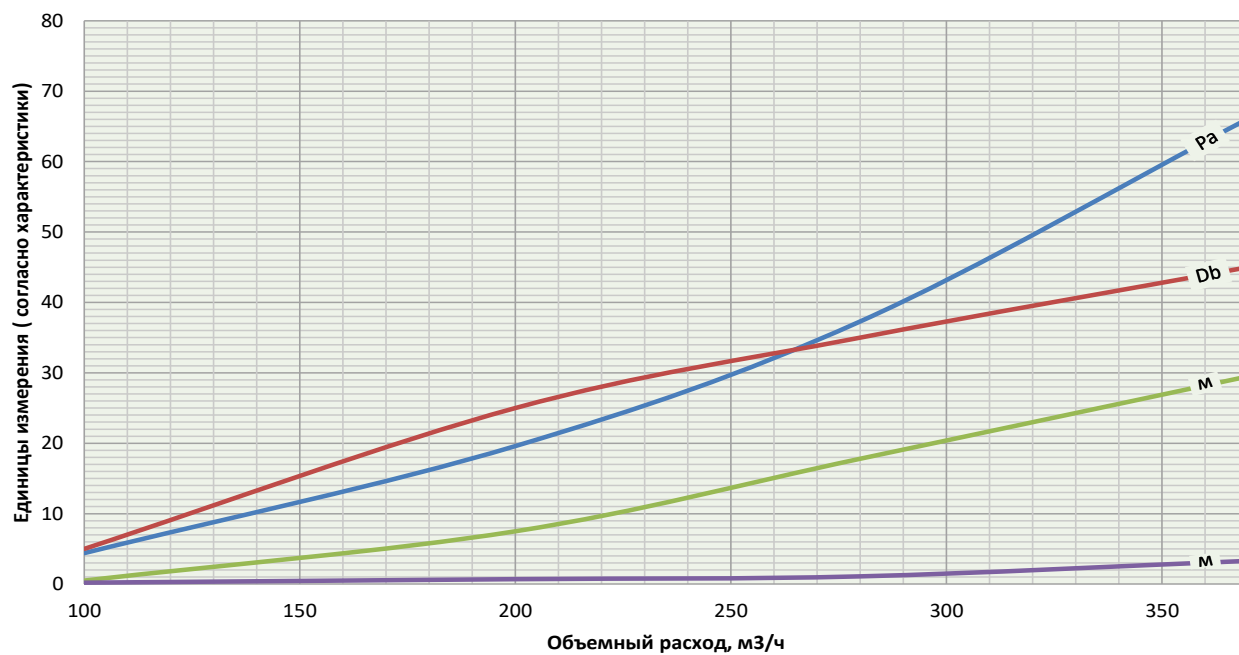


- Потеря давления (Pa)
- Уровень акустической мощности (Db)
- Дальность струи при 0,2 м/с (m)
- Дальность струи при 0,5 м/с (m)

NTG-160



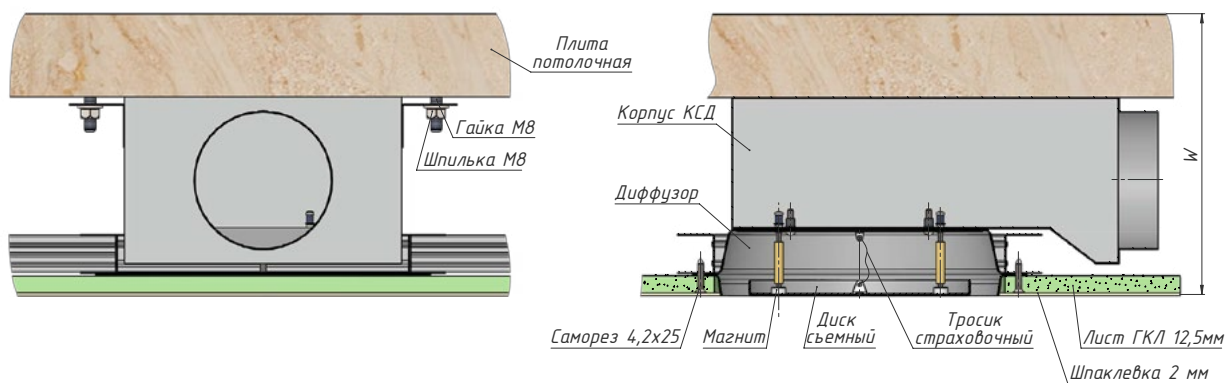
NTG-200



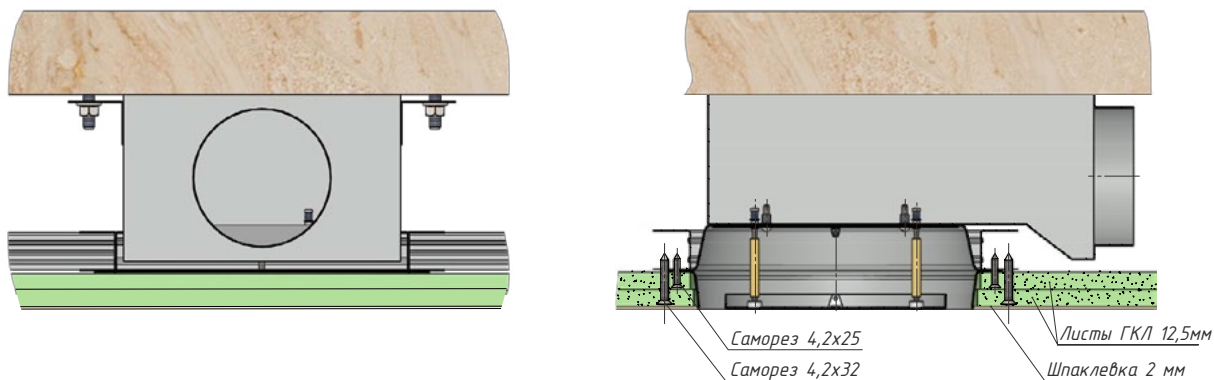
- Потеря давления (Pa)
- Уровень акустической мощности (Db)
- Дальнобойность струи при 0,2 м/с (м)
- Дальнобойность струи при 0,5 м/с (м)

Схема монтажа диффузора NTG

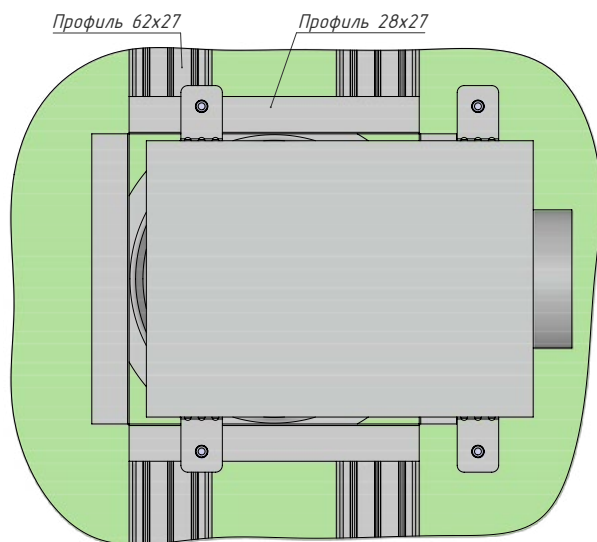
1ГКЛ



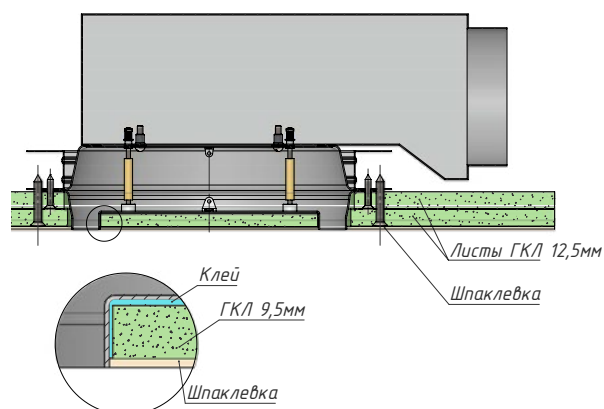
2ГКЛ



Вид сверху



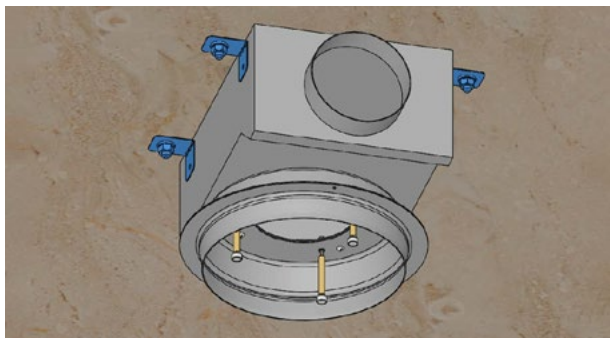
Лицевая панель для декоративной вставки



Последовательность монтажа диффузора NTG

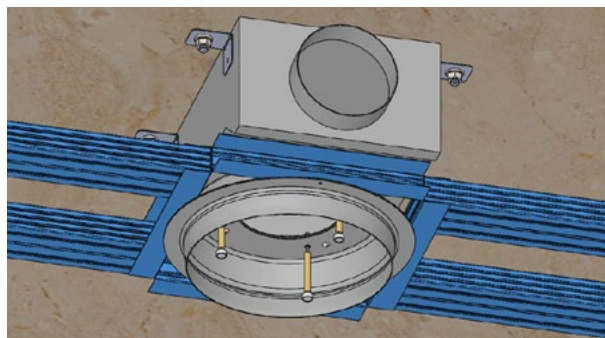
1. Установка к потолочной плите

Диффузор с КСД монтируется с помощью винтов М8. Для удобства монтажа в КСД установлены монтажные уголки - 4 шт. Во избежании повреждений лицевой панели в процессе монтажа рекомендуется снять лицевую панель перед установкой.



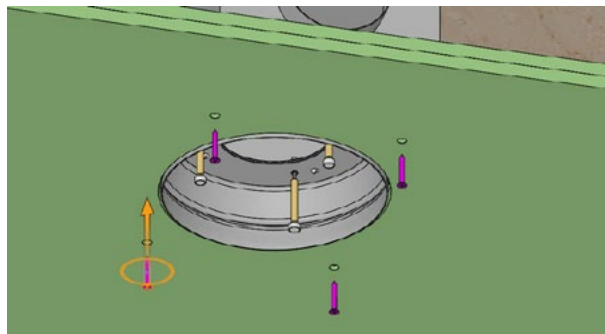
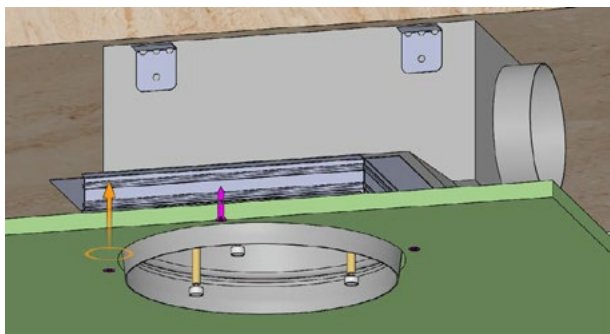
2. Монтаж каркаса для подвесного потолка

Уровень установки зависит от выбранной конфигурации КСД – значение F (таблица габаритно-посадочных размеров). По периметру диффузора рекомендуется использовать направляющий металлический профиль формата 28x27.



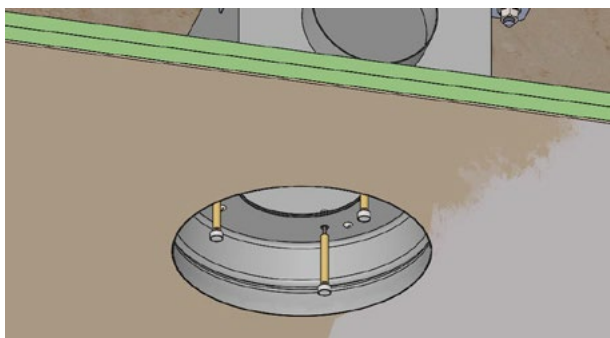
3. Монтаж ГКЛ

Листы гипсокартона закрепляются к потолочному профилю через рамку диффузора самонарезающими винтами: 1ГКЛ - 4,2x25 мм; 2ГКЛ - 4,2x32 мм.



4. Финишная отделка

Поверхность потолка шпаклюется. В места стыков рекомендуется наносить шпаклевку Унифлот. Выполняется покраска.



5. Установка лицевой панели

К лицевой панели крепится страховочный трос и панель устанавливается на стойки с магнитами.

