

# ALBA

## Потолочный диффузор

### Описание

#### Назначение потолочной решетки ALBA

- Распределение воздушного потока в помещении по четырем направлениям.
- С опцией клапана расхода воздуха (ALBA-R1) регулирует объем воздуха, поступающий в помещение.
- Монтаж в подвесные потолки типа «Армстронг» или готовый проем.

### Конструкция:

- Корпус: прямоугольная рама из алюминиевого экструдированного профиля.
- Лицевая часть: съемная панель, состоящая из трапецевидных ламелей, соединенных каркасными стяжками.
- Дополнительная опция — клапан расхода воздуха (R1). Представляет собой рамку с поворотными лопатками внутри. Положение лопаток меняется с помощью ручки.

КЖС: 0,56

### Материалы изготовления

Решетка: корпус — алюминиевый профиль АД31 (по ГОСТ 22233-2018), съемная панель — сталь 0,5 мм.

R1: рамка — оцинкованная сталь, лопатки — алюминиевый профиль, шестеренки и втулки — пластик.

### Покрытие

По умолчанию порошковая полиэфирная краска белого цвета RAL 9016. R1 поставляется без покрытия.

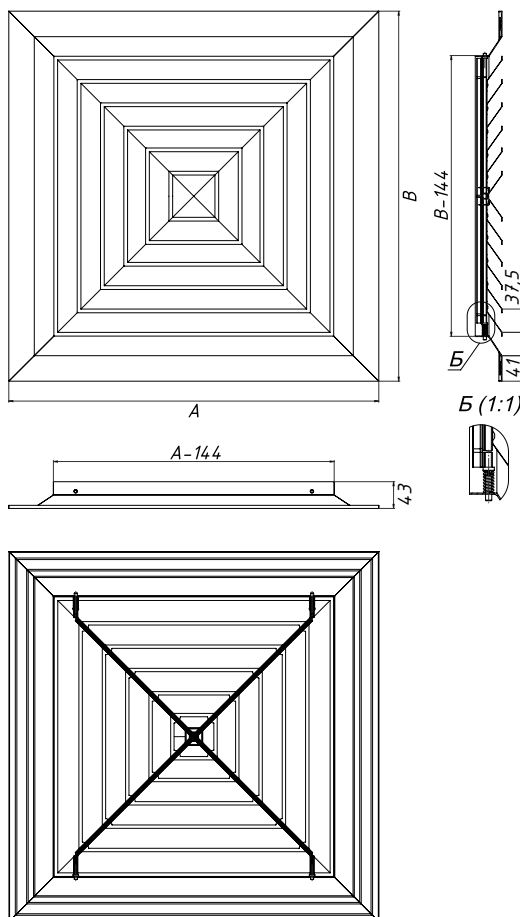
### Размеры

300x300, 375x375, 450x450, 525x525, 595x595, 670x670.

Определяющий размер при заказе — габаритный.

#### Габаритно-посадочные размеры потолочной решетки ALBA

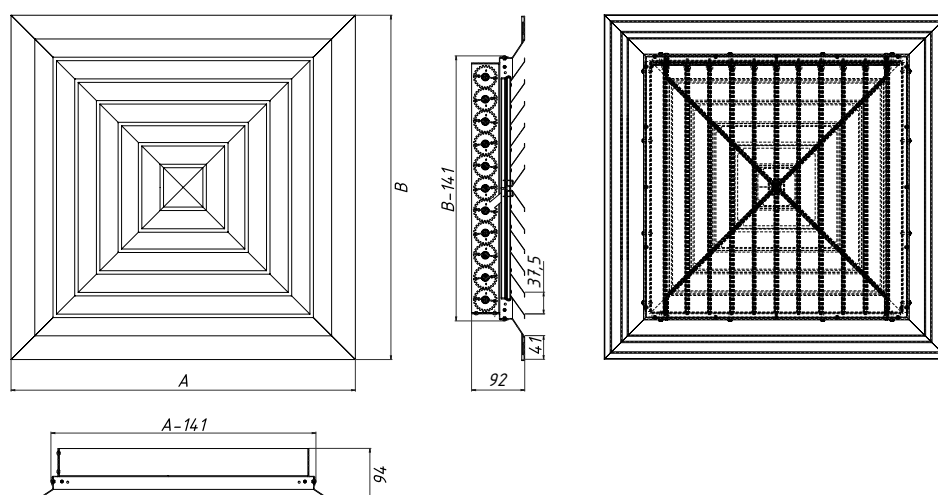
АхВ габаритные размеры решетки



Типо-размер	300 x 300	375 x 375	450 x 450	525 x 525	595 x 595	670 x 670
Фжс, м <sup>2</sup>	0,0177	0,0347	0,0572	0,085	0,1156	0,175

## Габаритно-посадочные размеры потолочной решетки с клапаном расхода воздуха R1

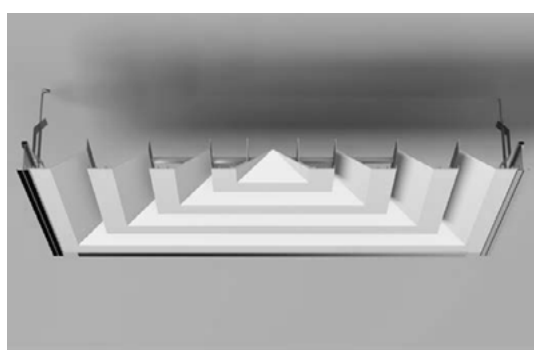
AxВ габаритные размеры решетки



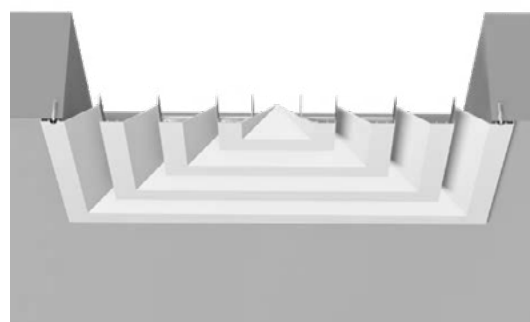
Угол наклона	Площадь живого сечения (Фжс, м2) решетки ALBA-R1					
	300 x 300	375 x 375	450 x 450	525 x 525	595 x 595	670 x 670
0°	0,0142	0,0278	0,0458	0,068	0,0925	0,14
15°	0,0136	0,0267	0,044	0,0655	0,089	0,1348
30°	0,0122	0,0239	0,0395	0,0587	0,0798	0,1208
45°	0,0101	0,0198	0,0326	0,0485	0,0659	0,0998
60°	0,0071	0,0139	0,0229	0,034	0,0462	0,07
75°	0,0037	0,0073	0,012	0,0179	0,0243	0,0368
90°	-	-	-	-	-	-

## Варианты монтажа потолочных решеток

1. Установка на направляющих подвесного потолка Армстронг



2. Крепление к проему с помощью винтового соединения



## Камера статического давления.

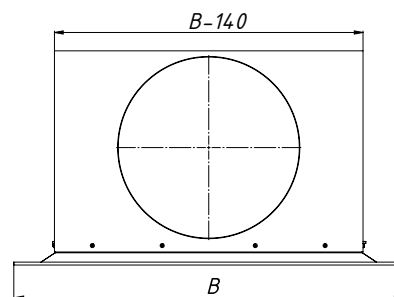
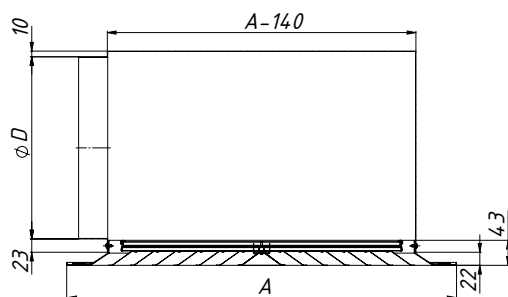
Для подключения к системе воздуховодов потолочные решетки используется камера статического давления – КСД. Камера статического давления является элементом систем вентиляции и кондиционирования воздуха, они обеспечивают равномерное распределение воздушных масс через сечение решетки. КСД состоит из стального корпуса с круглым патрубком для подсоединения к воздуховоду.

Статическая камера изготавливается из оцинкованной листовой стали 0,4-1,5 мм в зависимости от размера и пожелания заказчика. По умолчанию все изделия поставляются в неокрашенном виде.

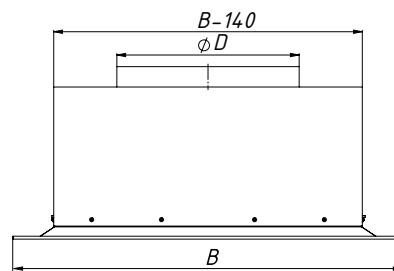
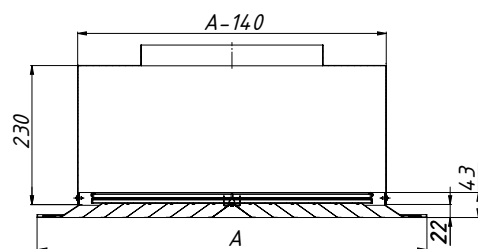
### Габаритно-посадочные размеры камеры статического давления КСД

АхВ габаритные размеры решетки

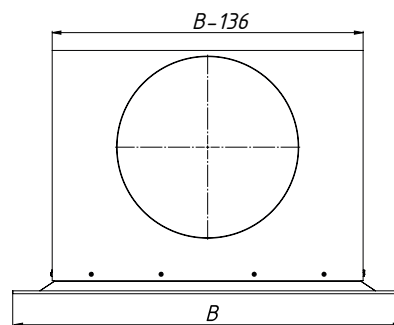
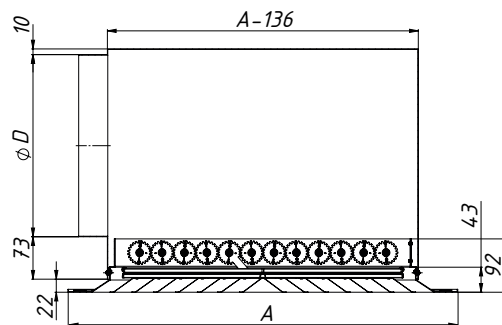
БВ  
Боковая врезка  
(по умолчанию),  
решетка без R1



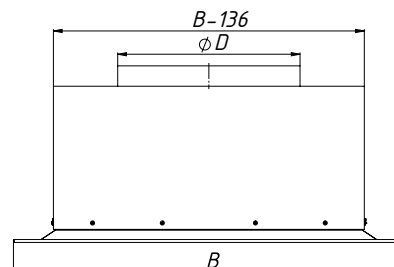
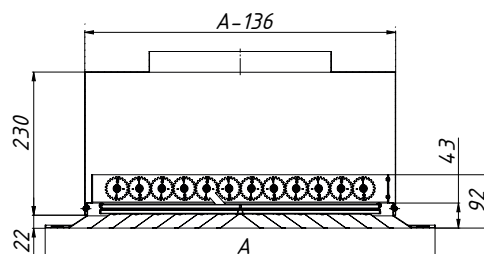
ОВ  
Осевая врезка  
(по запросу),  
решетка без R1



БВ  
Боковая врезка  
(по умолчанию),  
решетка с R1



ОВ  
Осевая врезка  
(по запросу),  
решетка с R1



## Таблица быстрого подбора решетки ALBA

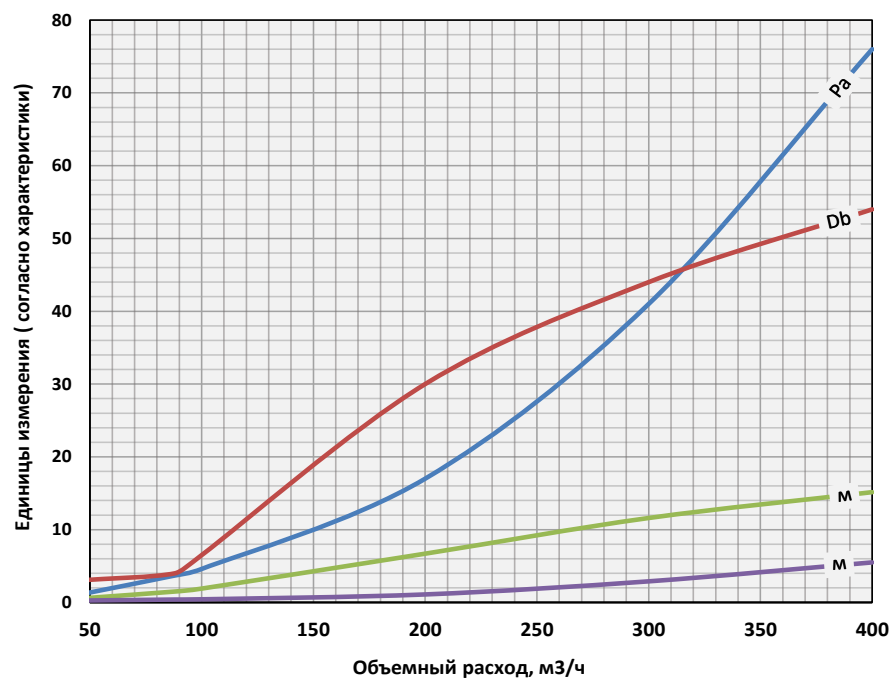
Показатели производительности решетки ALBA с КСД

Типоразмер	ØD, мм	F <sub>жсг</sub> , м²	Объемный расход L0, м³/ч	Потеря давления ΔP, Па	Уровень акустической мощности дБ(А)	Дальнобойность, м. при V <sub>ж</sub> , м/с		Вес решетки, кг
						0,2	0,5	
300x300	125	0,0177	44	1	3	0,5	0,25	0,4
			88	3,7	4	1,5	0,4	
			100	4,6	6,5	1,9	0,43	
			200	17	30	6,7	1,1	
			300	41	44	11,6	2,9	
			400	76	54	15,15	5,5	
375x375	160	0,0347	73	0,55	0,1	0,8	0,4	0,7
			145	1,8	3	4,6	0,65	
			200	3,2	9,2	6,7	0,9	
			300	8	22,2	10	2,67	
			400	14,9	31,36	12,75	5,66	
			500	22,1	38,96	17,3	6,3	
450x450	200	0,0572	600	33,2	44,75	20,9	7,6	1,0
			113	0,5	0,1	0,9	0,36	
			226	2,2	0,3	2,8	0,7	
			300	6	5,36	9,5	2,12	
			500	10	21	12	3	
			700	16,5	29,3	16,9	7	
525x525	250	0,085	900	27	38,2	21,6	9	1,4
			1200	63	50,9	24,3	10	
			177	0,4	0,1	5	0,6	
			353	1,9	1,1	12,8	0,9	
			400	3	2,2	14,8	2,12	
			700	8	21,8	21,5	6,9	
595x595	250	0,1156	1000	14,4	31,8	30	13,2	1,8
			1200	21,7	37,6	33,3	18	
			1500	33	44,9	34,6	21,6	
			177	0,4	0,1	1,6	0,5	
			353	1,3	0,2	9	1	
			530	4	0,7	15,3	5	
670x670	315	0,175	600	5	3,8	18,5	6,8	2,3
			1000	11,1	20	32	13	
			1300	18	27,7	34	15,5	
			1700	33	38	35	17,5	
			2000	40	43,2	36	19,6	
			280	0,3	0,1	12,39	0,94	
670x670	315	0,175	560	1,1	0,4	21,27	6	2,3
			840	2,5	3,4	31,96	14	
			1200	5,2	14	39	20	
			1600	9,8	23,6	40,6	26,1	
			2000	15,4	31,25	41,5	33,3	
			2300	20	34,54	43	35,7	

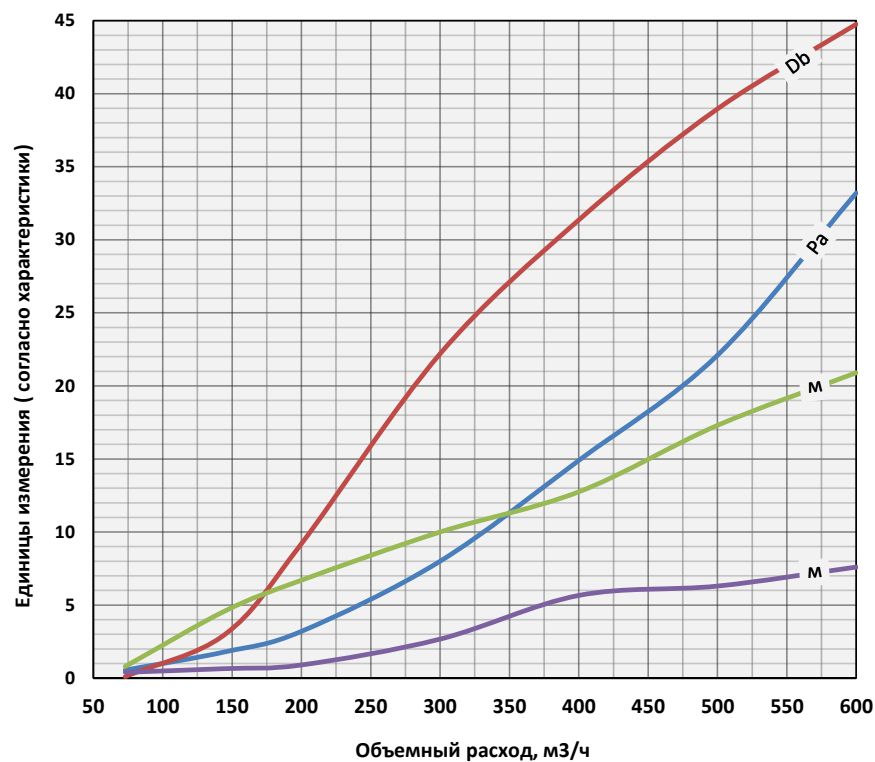
## Графики

Графики аэродинамических и акустических характеристик диффузора в зависимости от объема подаваемого воздуха

ALBA 300x300

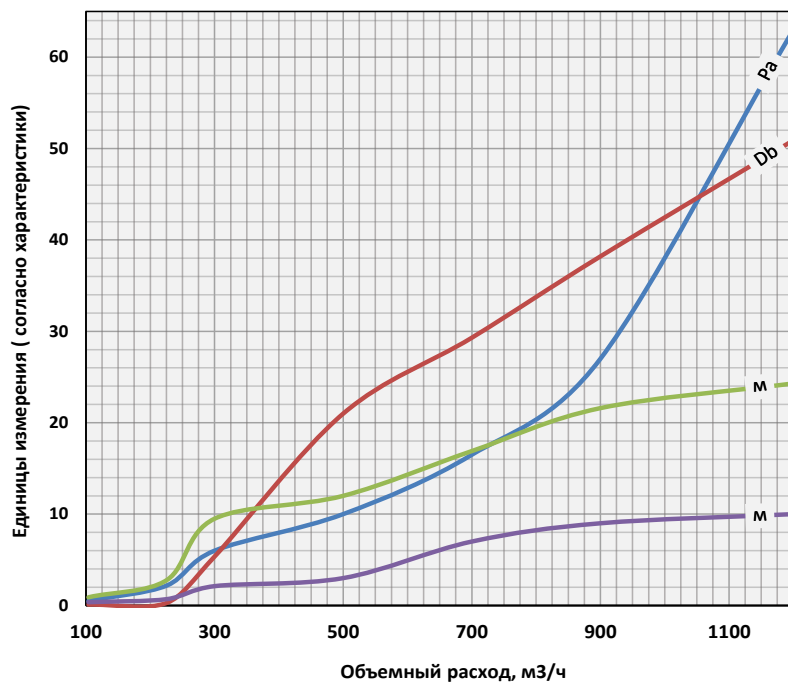


ALBA 375x375

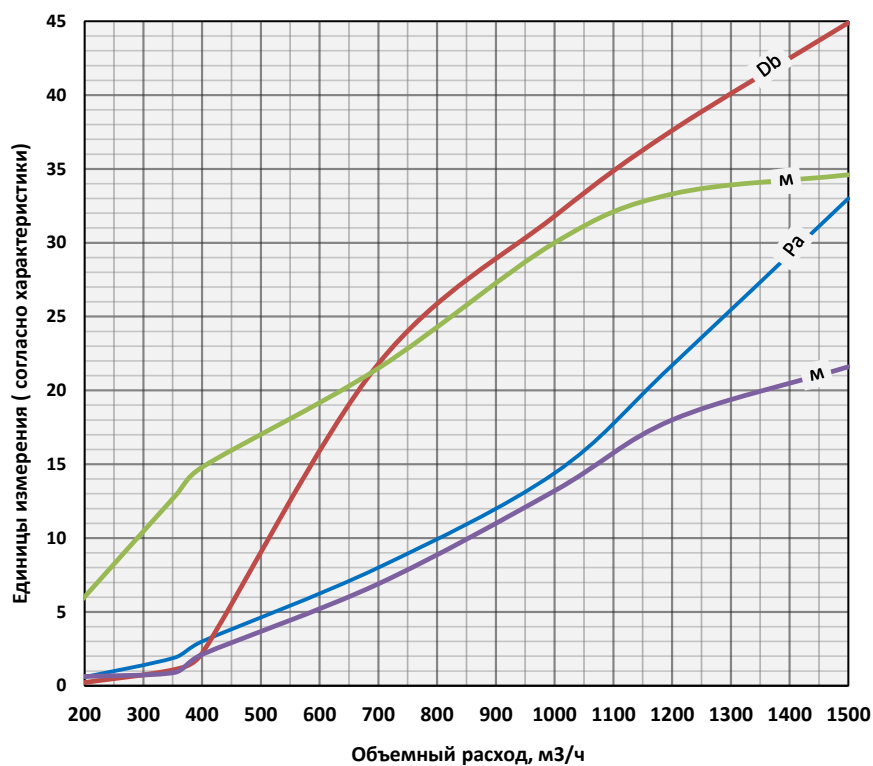


- Потеря давления (Pa)
- Уровень акустической мощности (Db)
- Дальность брызгания струи при 0,2 м/с (м)
- Дальность брызгания струи при 0,5 м/с (м)

### ALBA 450x450

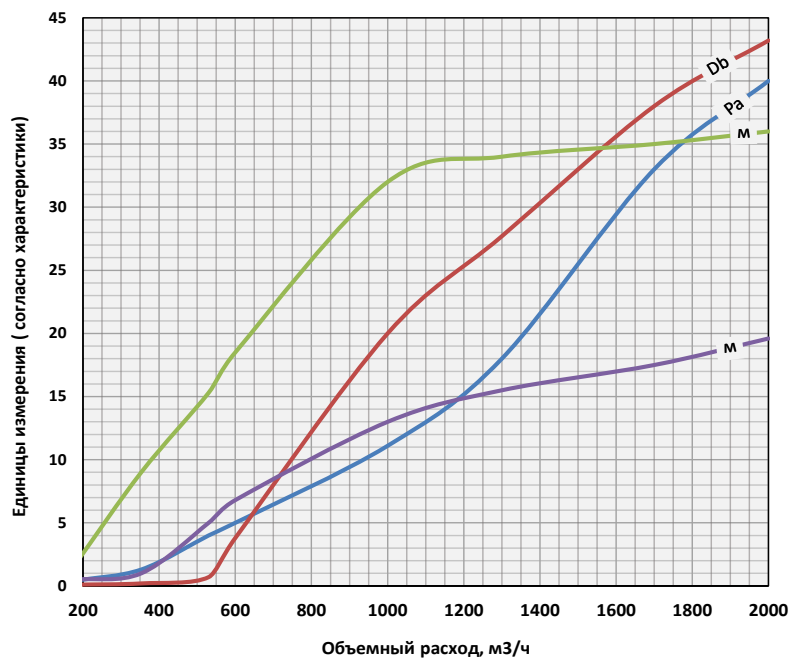


### ALBA 525x525

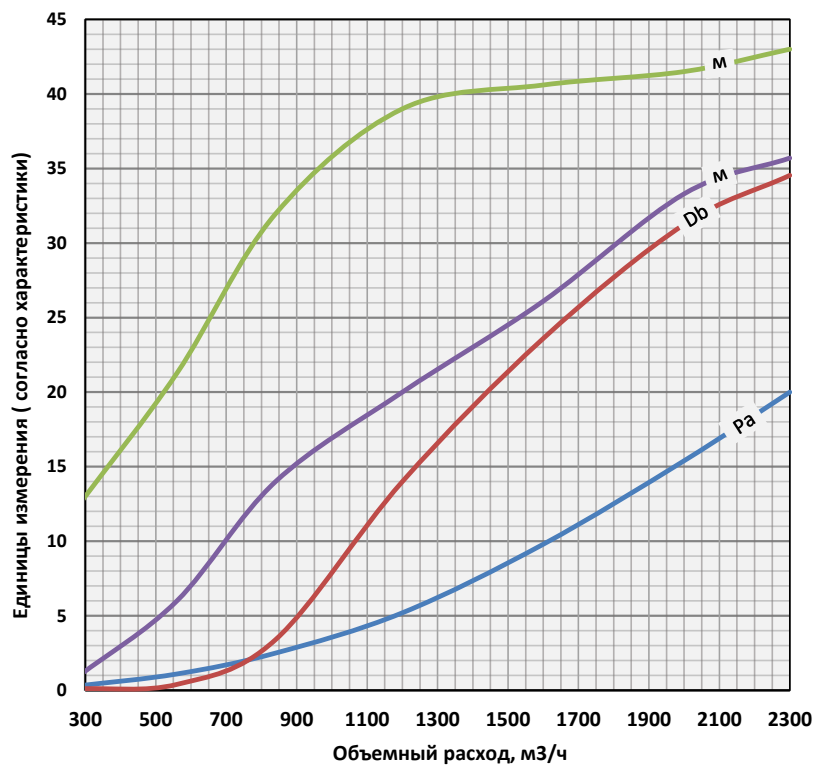


- Потеря давления (Pa)
- Уровень акустической мощности (Db)
- Дальность струи при 0,2 м/с (м)
- Дальность струи при 0,5 м/с (м)

### ALBA 595x595



### ALBA 670x670



- Потеря давления (Pa)
- Уровень акустической мощности (Db)
- Дальность струи при 0,2 м/с (м)
- Дальность струи при 0,5 м/с (м)

## Код заказа

### Код заказа диффузора

		ALBA-			<input type="checkbox"/>	<input type="checkbox"/>	<input type="checkbox"/>
Клапан расхода воздуха		(Без клапана)	-	R1			
		(С клапаном)	R1				
Габаритный размер решетки по ширине (мм)		300 / 375 / 450 / 525 / 595 / 670					
Габаритный размер решетки по высоте (мм)		300 / 375 / 450 / 525 / 595 / 670					

### Код заказа камеры статического давления

		PB-ALBA-					<input type="checkbox"/>	<input type="checkbox"/>	<input type="checkbox"/>	<input type="checkbox"/>	<input type="checkbox"/>
Типоразмер диффузора		300 / 375 / 450 / 525 / 595 / 670									
Подключение к воздуховоду		(Боковая врезка, по умолчанию)	-	OB							
		(Осевая врезка)	OB								
Диаметр воздуховода		(Стандартный)	-	100-315							
		(Индивидуальный)	100-315								
Покрытие		(Без покрытия, по умолчанию)	-	RAL							
		(Цвет по шкале RAL)	RAL								
Теплозвукоизоляция камеры статического давления		(Без изоляции)	-	I							
		(С изоляцией)	I								